

Burmistrz Gminy Mosina

Pan Przemysław Mieloch

Wniosek

W nawiązaniu do przedstawionego problemu na zebraniu z mieszkańcami w Żabinku na którym obecny był Pan Burmistrz oraz zapoznaniu się z problemem w terenie, proszę o wyjaśnienie sprawy granic drogi czy też lasu.

(Żabinko kierunek Nowinki za ostatnią posesją pod las)

Droga staje się coraz węższa ponieważ las zaczął znacząco zajmować pas drogi (ok 3-4 m), droga na zakrętach jest wąska i niebezpieczna.

Mieszkańcy zgłosili, iż rolnicy również zajmują drogę poprzez zaoranie drogi pod uprawy.

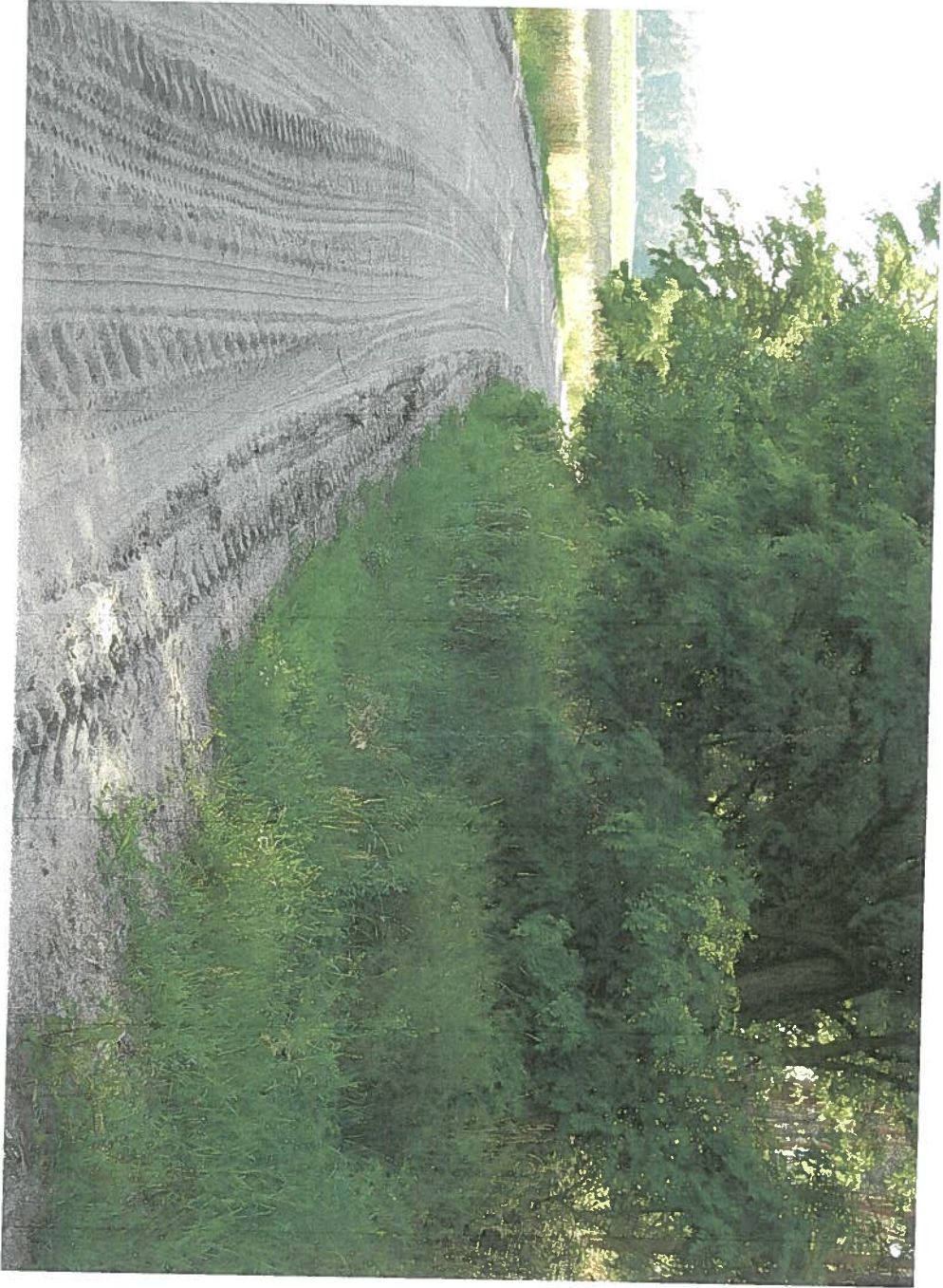
Kiedy zostaną wyznaczone (sprawdzone) granice drogi będzie możliwość usunięcia drzew krzaków od strony lasu oraz wyjaśnienia zajęcia drogi przez rolników.

W załączniku przesyłam zdjęcie.

Z poważaniem

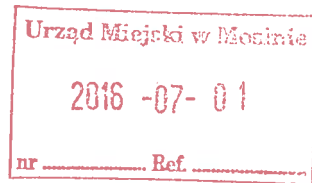
Agnieszka Gorzyńska





BR.0003.443.2016

Mosina, 1 lipca 2016 r.



Pan
Jerzy Ryś
Burmistrz Gminy Mosina

W załączeniu przekazuję kserokopię wniosku radnej Agnieszki Gorzyńskiej w sprawie wyjaśnienia granic lasu lub granic drogi w Żabinku, w kierunku Nowinek.

Z up. Przewodniczącej
Rady Miejskiej

Małgorzata Kujawska

Do wiadomości:
Agnieszka Gorzyńska Radna Rady Miejskiej w Mosinie