

**RADA MIEJSKA
W MOSINIE**

Mosina, 8 czerwca 2016r.

Tomasz Łukowiak
Radny Rady Miejskiej
Przewodniczący Zarządu Osiedla nr 4 w Mosinie

Rada Miejska w Mosinie
Wpł. dnia ...8.06.2016...r.
Nr sprawy 82.0003.421.2016

L dz. ZO4/09 / 2016

Szanowny Pan
Burmistrz Gminy Mosina
Jerzy Ryś

Sprawa :

Plac zabaw ul. Skrajna i ul. Nałkowskiej.

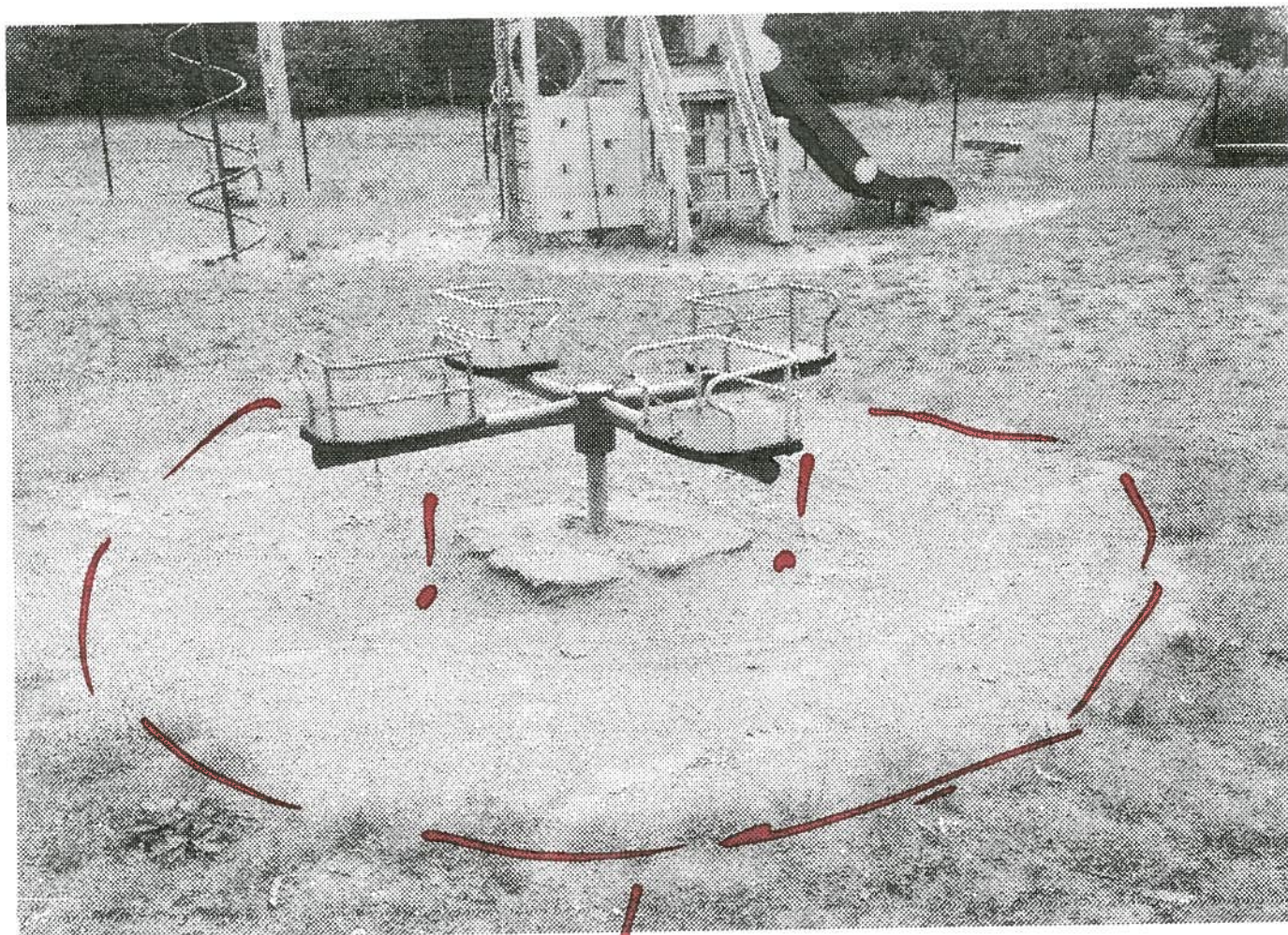
Uzasadnienie:

Zwracam się z prośbą o uzupełnienie założeń powstałych wokół urządzeń na placu zabaw przy ulicy Skrajnej i ulicy Nałkowskiej. W załączeniu dwa zdjęcia pokazujące przykładowe założenia.

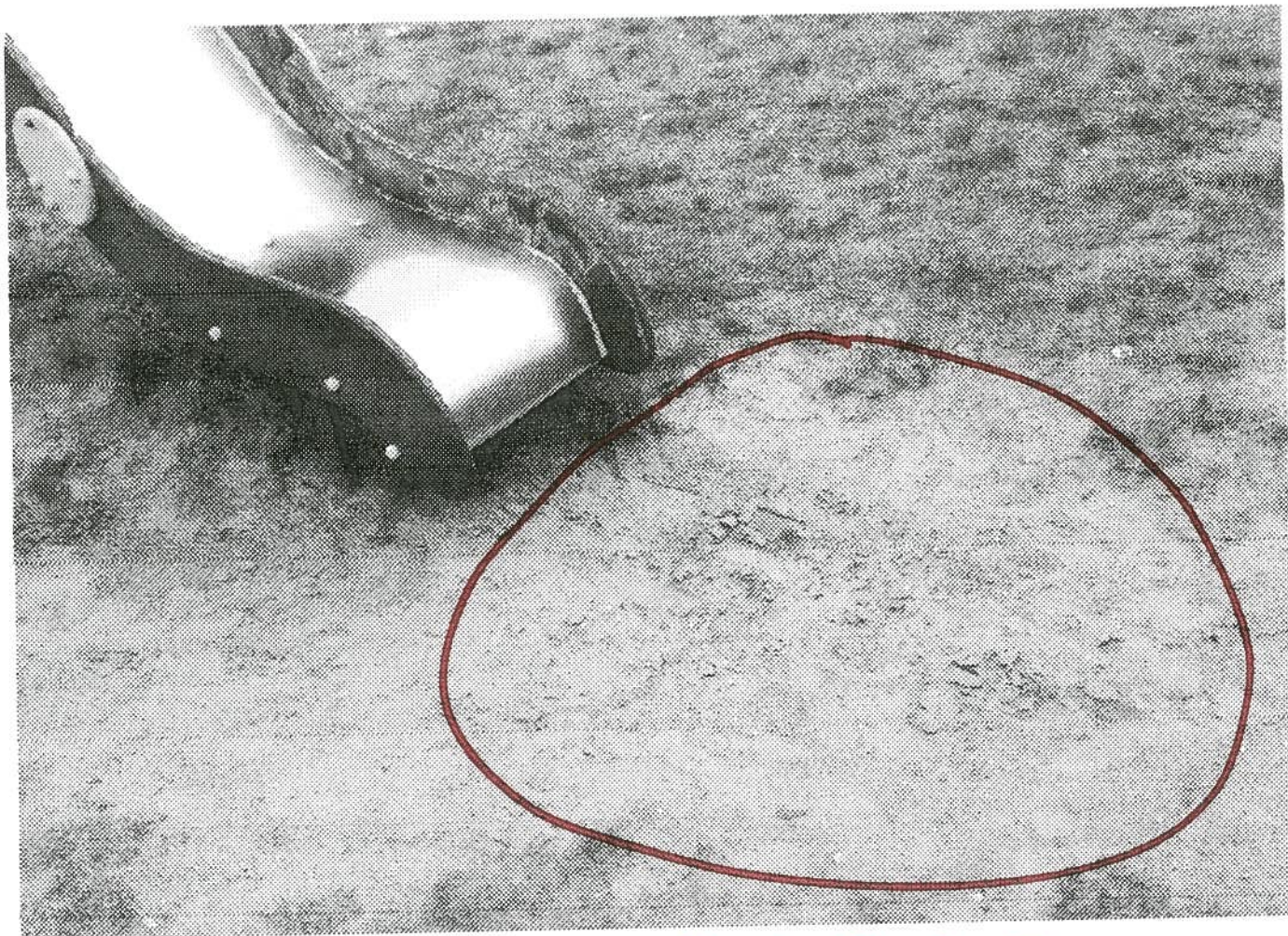
Z wyrazami szacunku



Tomasz Łukowiak



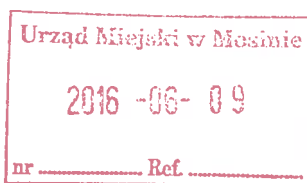
ZADOLENIJE
BRAK PIASKU!



ЗАДОЛЕНІЕ
БРАК ПІАСКУ!

BR.0003.421.2016

Mosina, 9 czerwca 2016 r.



~~Pan
Jerzy Ryś
Burmistrz Gminy Mosina~~

W załączeniu przekazuję kserokopię wniosku radnego Tomasza Łukowiaka w sprawie uzupełnienia zadoleń wokół urządzeń na placu zabaw przy ul. Skrajnej i ul. Nałkowskiej.

Z up. Przewodniczącej
Rady Miejskiej

Do wiadomości:
Tomasz Łukowiak Radny Rady Miejskiej w Mosinie