



Mosina , dnia 30 listopada 2016 r.

IK 0003. 52 .2016HW

**Pani
Małgorzata Kaptur
Przewodnicząca
Rady Miejskiej w Mosinie
w miejscu**

W odpowiedzi na wniosek radnej Małgorzaty Kaptur z dnia 21 listopada 2016 r. (przekazany pismem Nr BR.0003.571.2016 w dniu 21.11.2016.) w sprawie zainstalowania dodatkowego oświetlenia na skrzyżowaniu ulic Mostowa – Śremska – Leszczyńska –Wawrzynka w Mosinie, uprzejmie informuję, że wystąpiliśmy do ENEA Oświetlenie Sp. z o. o ul. Strzeszyńska 58, Poznań z wnioskiem o określenie możliwości doświetlenia ww. skrzyżowania. W załączeniu przekazujemy kserokopię pisma.

Zał.

- kserokopia pisma

Nr IK 0003. 52 .2016HW

z dnia 30 listopada 2016r.

Z poważaniem

BURMISTRZ
Jerzy Rys
mgr inż. Jerzy Rys

Otrzymują :

1. Adresat
2. Pani Małgorzata Kaptur
Radna Rady Miejskiej w Mosinie
w miejscu
3. IK – a/a

MOSINA



15 2016
14 10 16
NR 77733...

Mosina , dnia 30 listopada 2016 r.

IK 0003 . 52 . 2016

ENEA Oświetlenie Sp. z o. o
ul. Strzeszyńska 58
60 – 479 Poznań

W związku z wnioskiem radnej Małgorzaty Kaptur Nr BR.0003.571.2016 z dnia 21 listopada 2016 r. (kserokopia wniosku w załączeniu) w sprawie zainstalowania dodatkowego oświetlenia na skrzyżowaniu ulic Mostowa – Śremska – Leszczyńska – Wawrzynka w Mosinie, Urząd Miejski w Mosinie zwraca się z zapytaniem czy i jakie istnieją możliwości doświetlenia ww. skrzyżowania. W załączeniu przesyłamy kserokopię planu - mapa ww. skrzyżowania z istniejącym oświetleniem drogowym będącym własnością ENEA Oświetlenie.

W związku z powyższym prosimy o rozważenie i powiadomienie nas o możliwości rozwiązania sprawy.

Zał.

- 1.Kserokopia wniosku
Nr BR.0003.571.2016
z dnia 21.11.2016r.
- 2.Kserokopia planu – mapa

Z poważaniem

BURMISTRZ
inż. Jerzy Rys

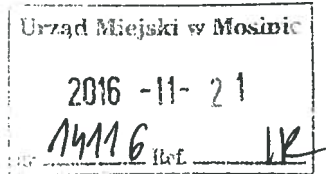
Otrzymują :

1. Adresat
2. IK – a/a

BR.0003.571.2016

Mosina, 21 listopada 2016 r.

Handwritten signature: H. Wawrzyniak
22.11.2016



**Pan
Jerzy Ryś
Burmistrz Gminy Mosina**

W załączeniu przekazuję kserokopię wniosku radnej Małgorzaty Kaptur w sprawie zainstalowania dodatkowego oświetlenia na skrzyżowaniu ulic Mostowa-Śremska-Leszczyńska-Wawrzyniaka.

Z up. Przewodniczącej
Rady Miejskiej

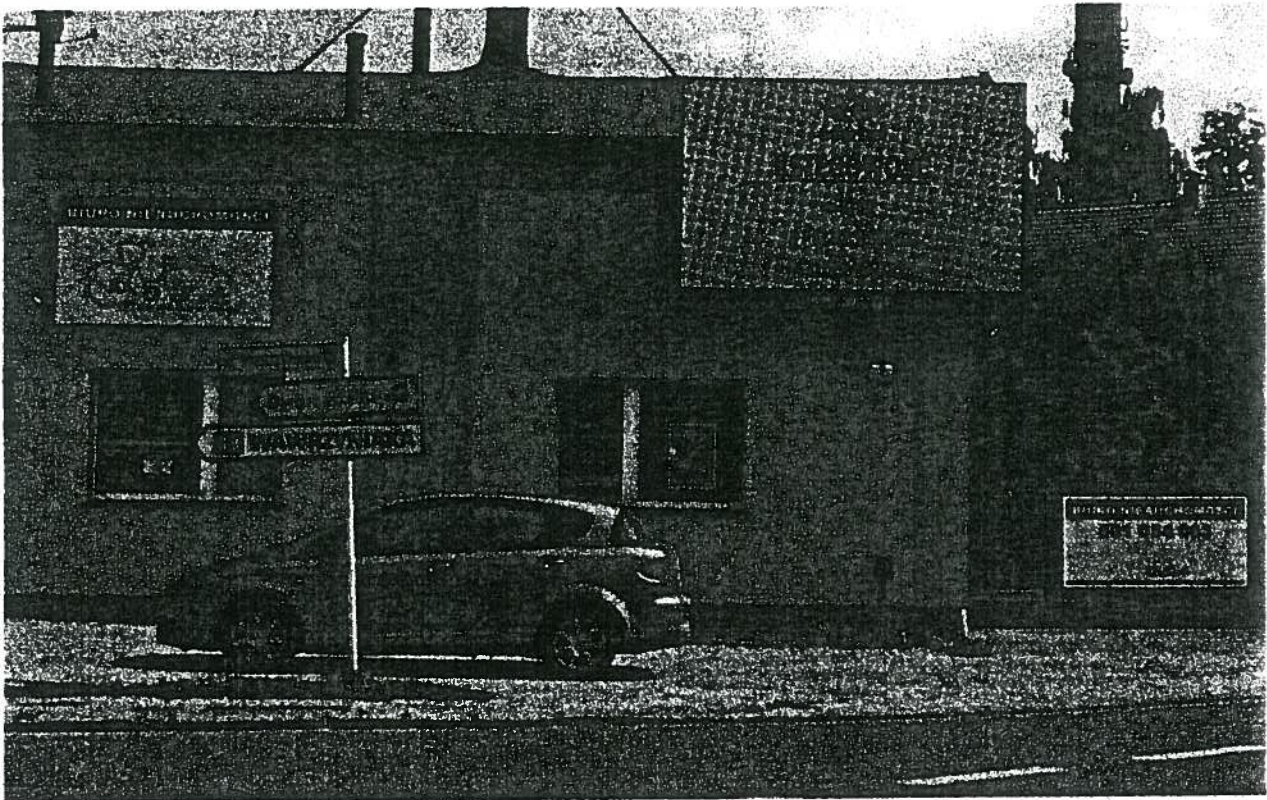
Handwritten signature: Małgorzata Kaptur

INTERPELACJA – WNIOSEK

1. Imię i nazwisko radnego: **Małgorzata Kaptur**
2. Proszę o **zainstalowanie dodatkowego oświetlenia na skrzyżowaniu ulic Mostowa-Śremska-Leszczyńska-Wawrzyniaka.**

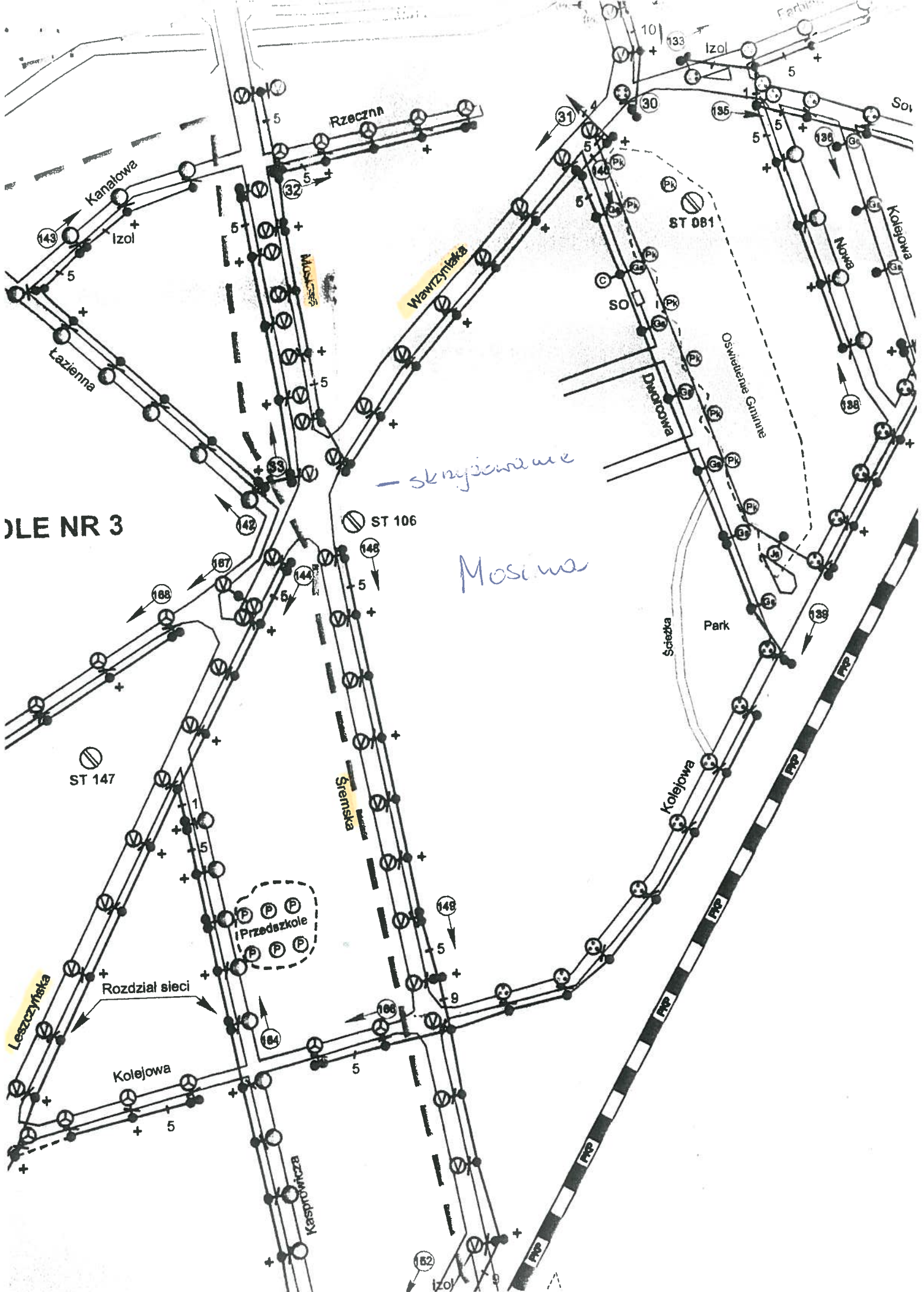
Skrzyżowanie ulic Mostowa-Śremska-Leszczyńska-Wawrzyniaka nie jest dostatecznie oświetlone, dlatego wieczorem i nocą, zwłaszcza, gdy jest mgła, światło teledyktu oślepią i rozprasza. Kierowcy obawiają się, że z uwagi na niedoświetlenie lampami ulicznymi tego miejsca, może dojść do niebezpiecznych zdarzeń.

Z uwagi na bezpieczeństwo w tym rejonie wnoszę o przeanalizowanie sytuacji i zamontowanie dodatkowego oświetlenia.



M. Kaptur

Mosina, 21.11.2016 r.



OLE NR 3

skrytka pocztowa
Mosina

Leszczyńska

Rozdział sieci

Przedzkołe

Kolejowa

Kasprówka

Sreńska

Wawrzyńska

Rzeczna

Kanałowa

Izol

Lazienka

Szczytka

Park

Kolejowa

Kolejowa

Dworcowa

Oświetlenie Gminne

ST 081

ST 106

ST 147

Izol

Izol

Izol

Izol

Izol

Izol

Izol

Izol

Izol

Izol

Izol

Izol

Izol

Izol

Izol

Izol

Izol

Izol

Izol

Izol

Izol

Izol

Izol

Izol

Izol

Izol

Izol

Izol

Izol

Izol

Izol

Izol

Izol

Izol

Izol

Izol

Izol

Izol

Izol

Izol

Izol

Izol

Izol

Izol

Izol

Izol

Izol

Izol

Izol

Izol

Izol

Izol

Izol

Izol

Izol

Izol

Izol

Izol

Izol

Izol

Izol

Izol

Izol

Izol

Izol

Izol

Izol

Izol

Izol

Izol

Izol

Izol

Izol

Izol

Izol

Izol

Izol

Izol

Izol

Izol

Izol

Izol

Izol

Izol

Izol

Izol

Izol

Izol

Izol

Izol

Izol

Izol

Izol

Izol

Izol

Izol

Izol

Izol

Izol

Izol

Izol

Izol

Izol

Izol

Izol

Izol

Izol

Izol

Izol

Izol

Izol

Izol

Izol

Izol

Izol

Izol

Izol

Izol

Izol

Izol

Izol