

**UCHWAŁA NR XXII/160/20
RADY MIEJSKIEJ W MOSINIE**

z dnia 23 stycznia 2020 r.

w sprawie nadania nazwy ulicy „FIOŁKOWA” drodze wewnętrznej położonej w miejscowości Sowinki

Na podstawie art. 18 ust. 2 pkt 13 ustawy z dnia 8 marca 1990 r. o samorządzie gminnym (Dz. U. z 2019 r., poz. 506, 1309, 1571, 1696 i 1815) oraz art. 8 ust. 1a ustawy z dnia 21 marca 1985 r. o drogach publicznych (Dz. U. z 2018 r., poz. 2068 oraz z 2019 r., poz. 698, 730, 1495, 1693, 1716, 1815 i 2020), Rada Miejska w Mosinie uchwala, co następuje:

§ 1. Nadaje się drodze wewnętrznej położonej w miejscowości Sowinki, obejmującej działki o numerach ewidencyjnych: 185/11, 185/9, 185/7, nazwę ulicy „**FIOŁKOWA**”.

§ 2. Położenie drogi określonej w § 1, przedstawia mapa stanowiąca załącznik graficzny do uchwały.

§ 3. Ustalona uchwałą nazwa drogi wewnętrznej podlega przeniesieniu na mapę Geoportalu Gminy Mosina (System Informacji o Terenie Gminy Mosina).

§ 4. Wykonanie uchwały powierza się Burmistrzowi Gminy Mosina.

§ 5. Uchwała wchodzi w życie po upływie 14 dni od dnia ogłoszenia w Dzienniku Urzędowym Województwa Wielkopolskiego.

PRZEWODNICZĄCA RADY

Małgorzata Kaptur



Urząd Miejski w Mosinie
Pl. 20 Października 1
62-050 Mosina
www.mosina.pl

Ulice
ulica
plac, osiedle, torowisko

Miejscowości (centroidy)
miasto
wieś, osada i inne

Obręby
Nazwa obrębu
Granice obrębów

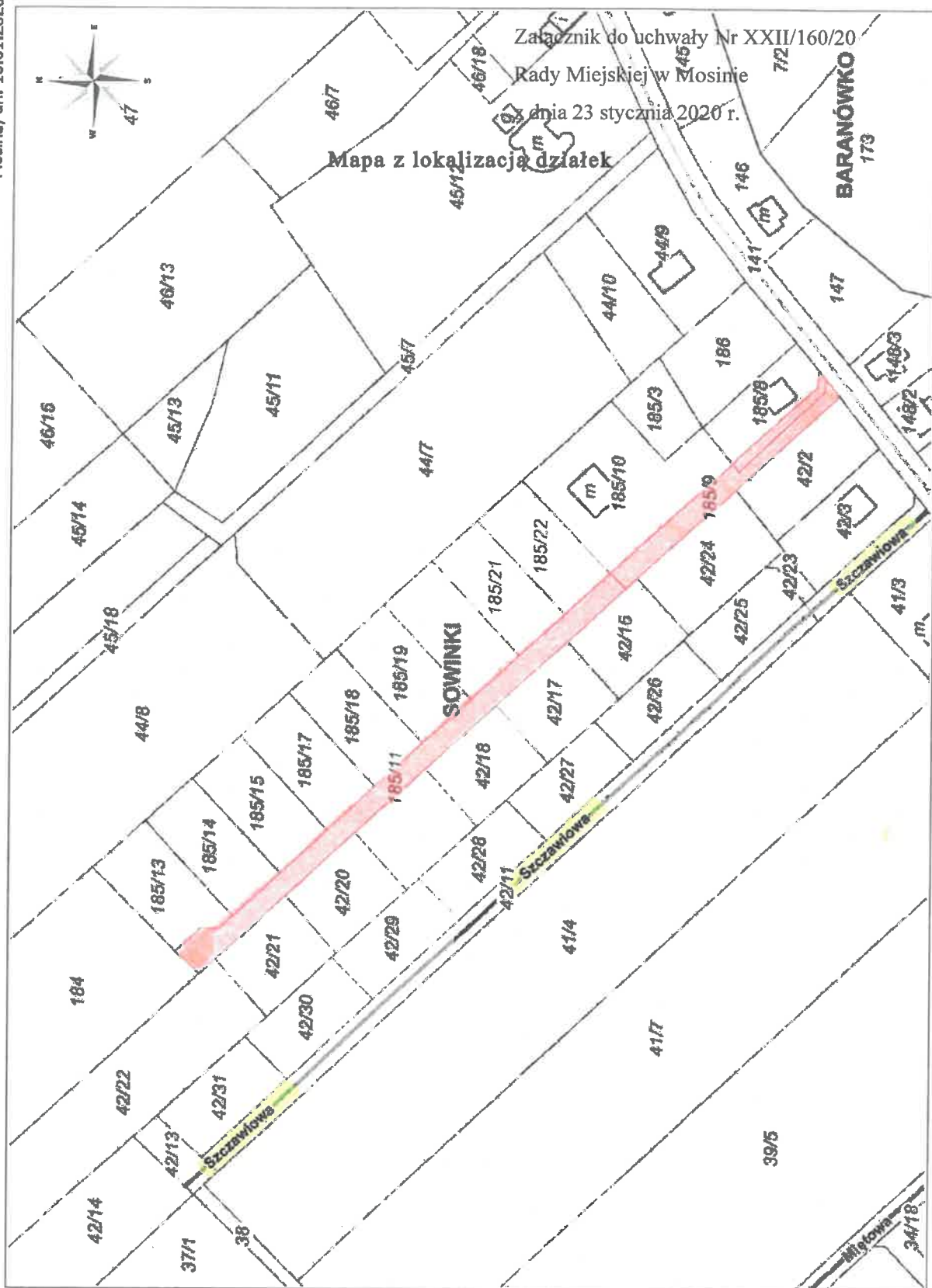
POI - Zdrowie
Apteka
Punkt zdrowia
Klinika
Szpital

POI - Transport
Stacja benzynowa
Stojak na rowery
Pętla TAKI
Dworzec, przystanek

POI - Różne
Bankomat
Toaleta publiczna

Drogi
Drogę graniczną
Drogę powiatową
Drogę wojewódzką

Działki
Granica działki



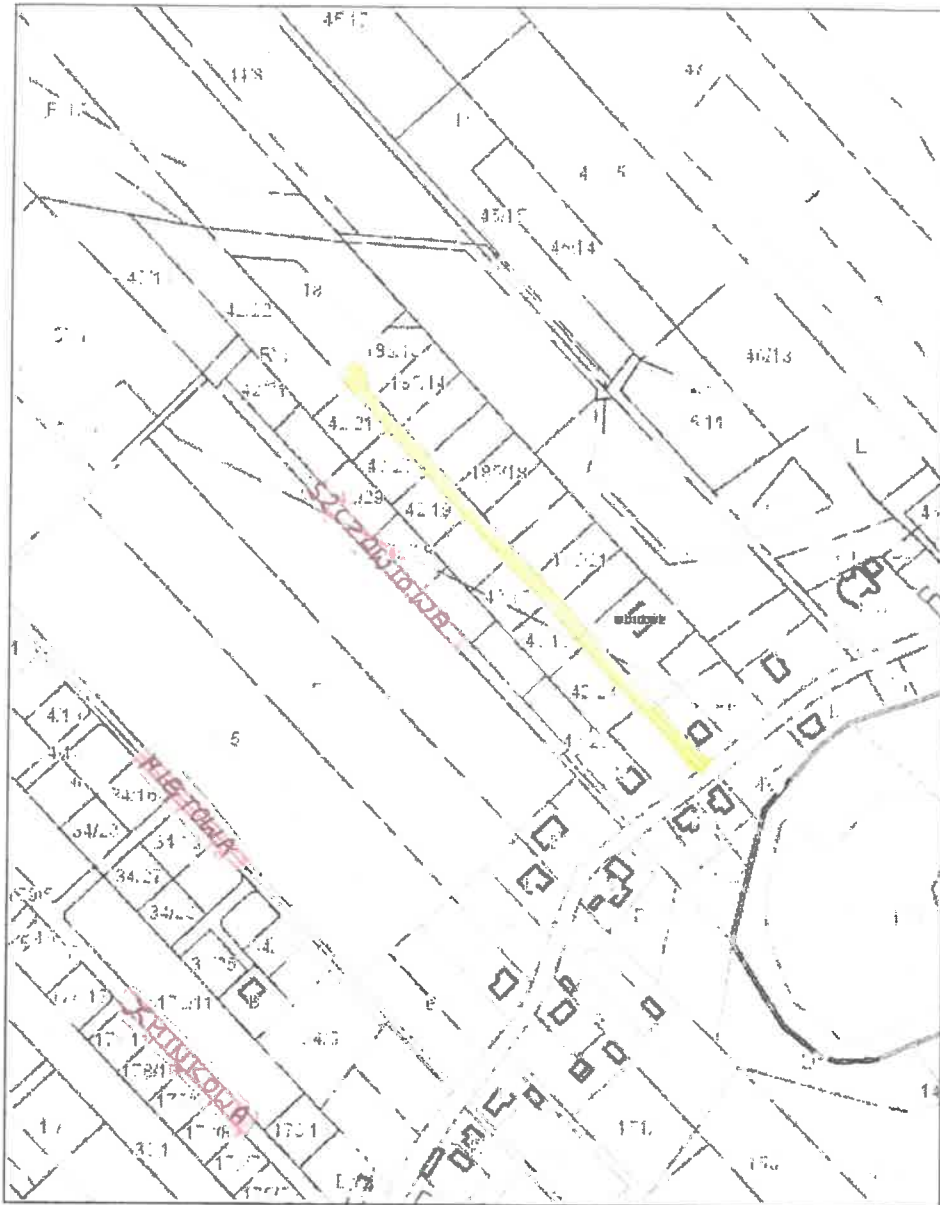
Załącznik do uchwały Nr XXII/160/20
Rady Miejskiej w Mosinie
z dnia 23 stycznia 2020 r.
Mapa z lokalizacją działek



Skala: 1:2000

Środek mapy: 356206.74, 485612.03

ŚOWINKI

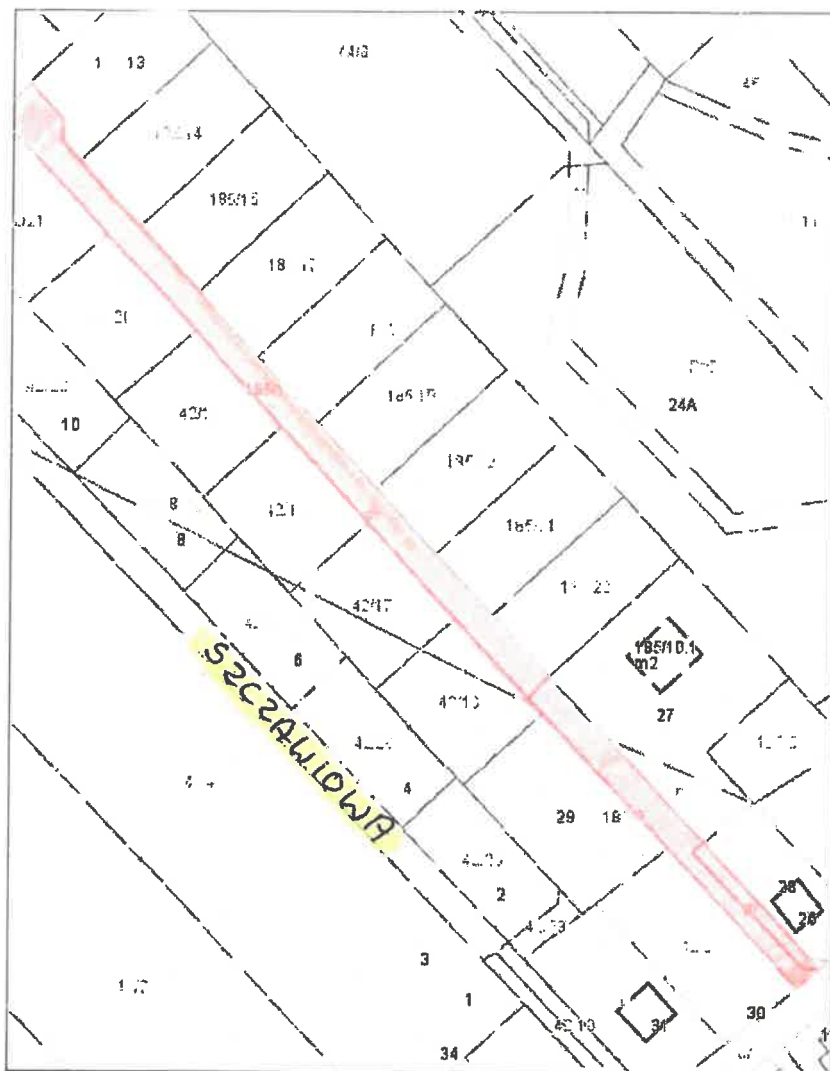


działka o numerze ewidencyjnym: 185/11

działka o numerze ewidencyjnym: 185/9

działka o numerze ewidencyjnym: 185/7

SOWINKI



działki o numerach ewidencyjnych: 185/11
185/19
185/17

UZASADNIENIE

Działki gruntu o numerach ewidencyjnych: 185/11, 185/9, 185/7, obręb Sowinki, stanowiące drogę wewnętrzną, położone są w miejscowości Sowinki. Działki gruntu o numerach ewidencyjnych: 185/11, 185/9, 185/7, obręb Sowinki, stanowią własność osób prywatnych.

Współwłaściciele przedmiotowych działek gruntu wyrazili zgodę na nadanie nazwy ulicy, drodze wewnętrznej złożonej z działek gruntu o numerach ewidencyjnych: 185/11, 185/9 i 185/7.

Z propozycją nadania przedmiotowej drodze wewnętrznej nazwy ulicy: „FIOŁKOWA”, wystąpił Sołtys Sołectwa Sowinki i Sowiniec oraz Rada Sołecka Sołectwa Sowinki i Sowiniec.

Nadanie nazwy drodze jest konieczne dla ustalenia adresów dla wydzielonych działek budowlanych.

W związku z powyższym, podjęcie niniejszej uchwały jest uzasadnione.

PRZEWODNICZĄCA RADY
M. Kaptur
Małgorzata Kaptur