



Mosina, dnia 11 grudzień 2018 r.

Rada Miejska w Mosinie
 Wpł. dnia 13.12.2018 r.
 Nr sprawy

IK.0003.82.2018.DSc

Pani Małgorzata Kaptur
Przewodnicząca Rady
Miejskiej w Mosinie
w miejscu

Dotyczy: Zapytania z sesji z dnia 28 listopada 2018r.

Małgorzata Kaptur Przewodnicząca,
 W odpowiedzi na zapytania radnego Dominika Michalaka zadane podczas sesji z dnia 28 listopada 2018r. Rady Miejskiej w Mosinie uprzejmie informuję, iż:

- ad 1. podpisano umowę dotyczącą wykonania ogrodzenia przy Kanale Mosińskim w Mosinie na kwotę 110 291,08 zł brutto.
- ad 2. na chwilę obecną nie ma podpisanego porozumienia z DINO POLSKA S.A. odnośnie budowy odcinków dróg gminnych związanych z planowanymi inwestycjami w Mosinie i Czapurach. Trwają prace nad kształtem porozumienia, ustalane są warunki oraz jej zakres. Inwestycja dotycząca obiektu handlowo-usługowego w Mosinie przy ul. Marii Kownackiej (załącznik nr 1) zakłada wykonanie zjazdu z drogi wojewódzkiej 431, ok. 30m utwardzenia jezdni oraz zjazdu publicznego na działkę inwestora. Z kolei obiekt handlowo-usługowy przy ul. Leśnej w Czapurach (załącznik nr 2) wymaga wykonania zjazdu z drogi powiatowej 2460P, ok. 50m utwardzenia jezdni oraz zjazdu publicznego na działkę inwestora. Powyżej wymienione obiekty zlokalizowane na działkach gminnych, po ich wybudowaniu przez DINO POLSKA S.A., zostaną przekazane Gminie Mosina za opłatą w wysokości 1000zł brutto.

Przemysław Mieloch
 BURMISTRZ
 Przemysław Mieloch

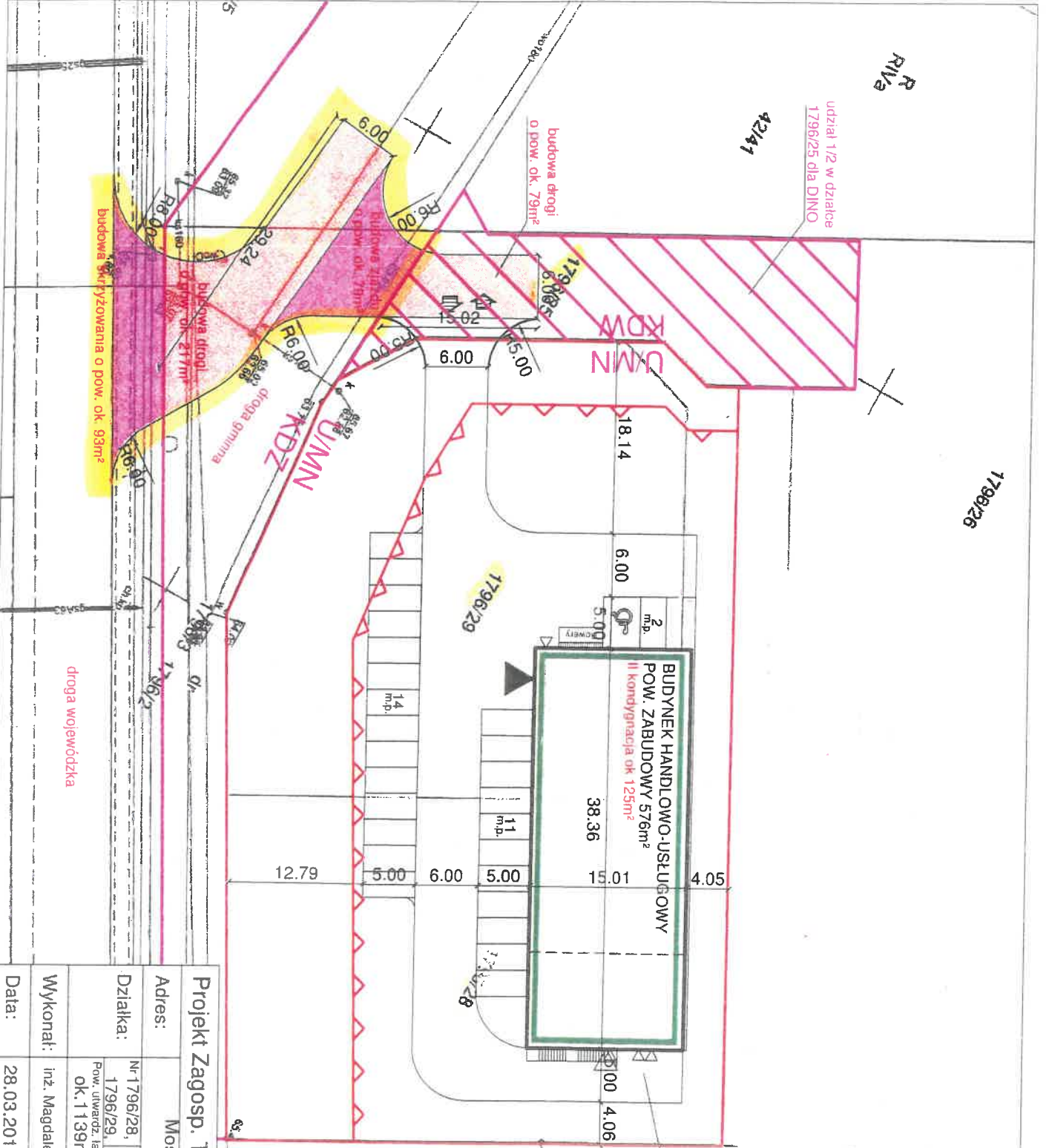
Załączniki:

1. Projekt zagospodarowania terenu – dojazd o do obiektu handlowego przy ulicy Marii Kownackiej w Mosinie z włączeniem w drogę wojewódzką nr 431.
2. Projekt zagospodarowania terenu – dojazd do obiektu handlowego przy ulicy Leśnej w Czapurach z włączeniem w drogę powiatową nr 2460P.

Otrzymują:

- ① Adresat
- ② Pan Dominik Michalak
wiceprzewodniczący Rady Miejskiej w Mosinie
3. IK – a/a

Sprawę prowadzi: Daniel Schoenradt
Referat Inwestycji i Rozwoju Gminy
Tel. 61-10-18-231 pok. 17



LEGENDA:

	- OBSZARU OBIEKTU WNIOSKIEM, OBSZAR ODDZIAŁ. INWESTYCYJII
	- BUDYNEK PROJEKTOWANY
	- GŁÓWNE WEJŚCIE DO BUDYNKU
	- WEJŚCIE DO MAGAZYNU
	- WEJŚCIE DO WC
	- WYJŚCIE EWAKUACYJNE
	- MIEJSKA POSTOJOWE
	- MIEJSKA POSTOJOWE DLA NIEPEŁNOSP. (K)
	- KOŁEC NA OPAKOWANIA ZWROTNE
	- POJEMNIK NA ODPADKI
	- ZIELEŃ NISKA (TRAWA)
	- KOSTKA BET. AZILOWA (90% BIOL.)
	- GEOKRATA (90% BIOL. CZYNNIA)
	- WIAZDOWYVAZD NA DZIAŁKĘ
	- MIEJSCE NA ROWERY
	- NIEPRZEKRA CZALNA LINIA ZABUD.
	- OBOWIĄZUJĄCA LINIA ZABUDOWY

Projekt Zagosp. Terenu - bud. handlowo-usługowy

Adres: **Mosina, ul. Konopnickiej, pow. poznański woj. wielkopolskie**

Działka:	Nr 1796/28, Powierzchnia: 1796/29	ok. 3505m ²	Pow. biologicznie czynna: ok. 1790m ² - 51% (min. 25%)
Wykonat:	inz. Magdalena Piługowska	ok. 1139m ²	Miejsca postojowe: 27 min. 20
Data:	28.03.2018r.	ok. 1139m ²	MPZP

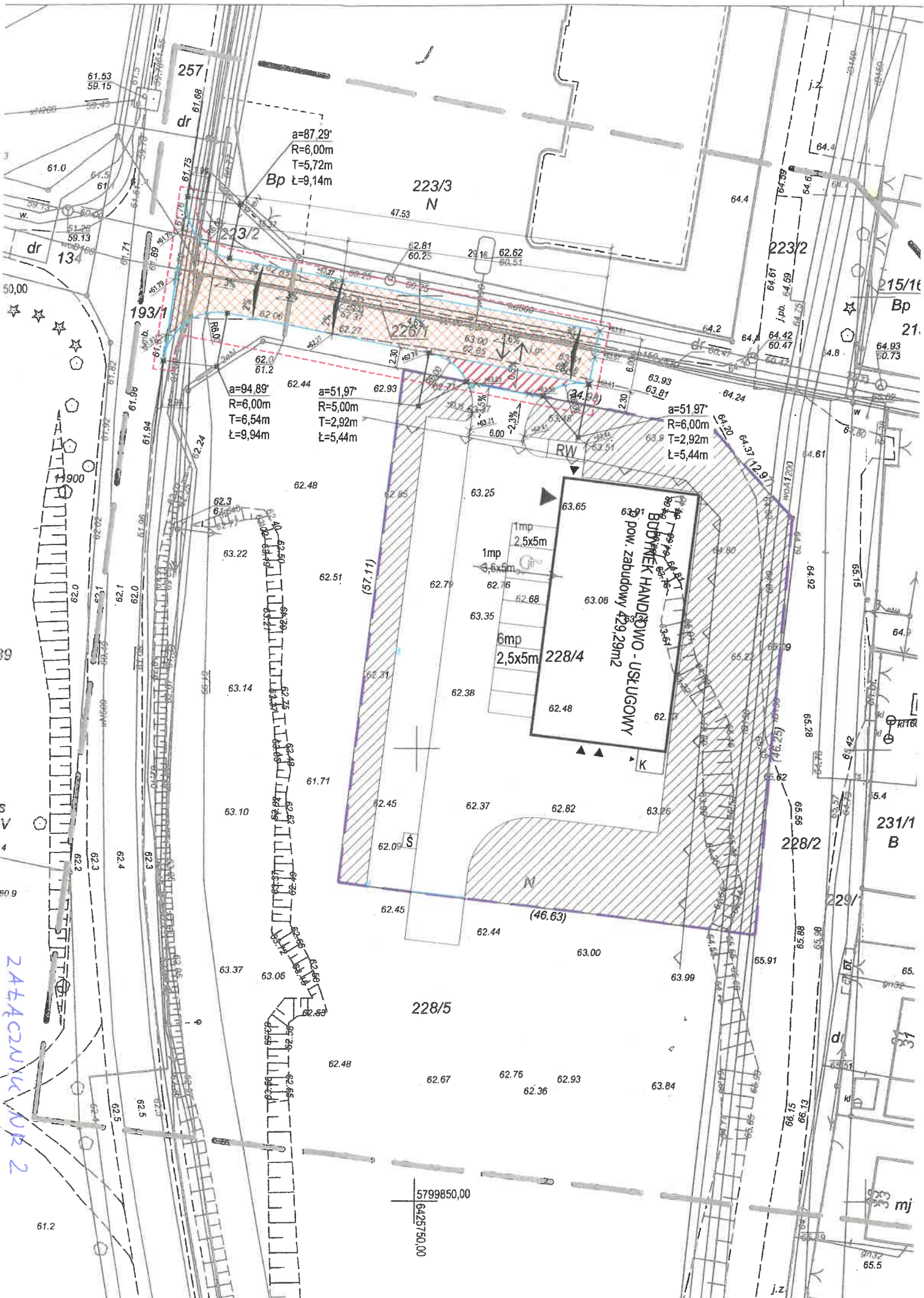
Wzrost: 27 min. 20

Spr.: inż. Robert Pelzold

Skala: 1:500

Nr rys.: N01P.Malujdy

ZACZYNIA NR 1



257
dr 61.68

$a=87.29'$
 $R=6.00m$
 $T=5.72m$
 Bp
 $L=9.14m$

223/3
N

223/2

215/16
Bp

21.

193/1

$a=94.89'$
 $R=6.00m$
 $T=6.54m$
 $L=9.94m$

$a=51.97'$
 $R=5.00m$
 $T=2.92m$
 $L=5.44m$

$a=51.97'$
 $R=6.00m$
 $T=2.92m$
 $L=5.44m$

BUDYNEK HANDLOWO - USLUGOWY
pow. zabudowy 429,29m²

228/4

228/2

231/1
B

228/5

229/

ZAFACZYK NR 2

5799850,00
6425750,00

61.2

mj

65.5