

Miejscowy plan zagospodarowania przestrzennego dla przebiegu magistrali wodociągowej na terenie wsi Sasinowo, Rogalin, Mieczewo.

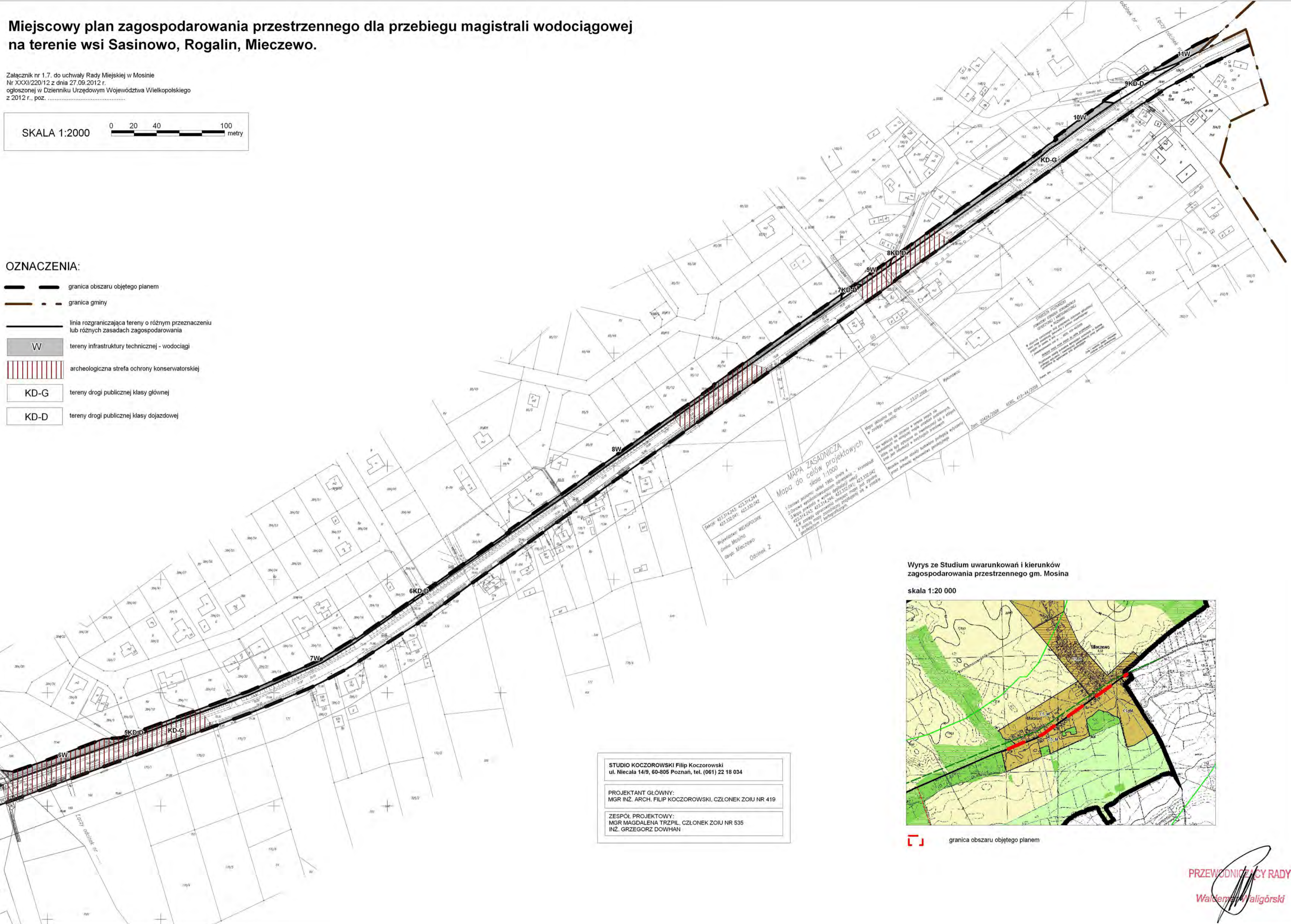
Załącznik nr 1.7. do uchwały Rady Miejskiej w Mosinie
 Nr XXXI/220/12 z dnia 27.09.2012 r.
 ogłoszonej w Dzienniku Urzędowym Województwa Wielkopolskiego
 z 2012 r., poz.

SKALA 1:2000



OZNACZENIA:

- granica obszaru objętego planem
- granica gminy
- linia rozgraniczająca tereny o różnym przeznaczeniu lub różnych zasadach zagospodarowania
- tereny infrastruktury technicznej - wodociągi
- archeologiczna strefa ochrony konserwatorskiej
- tereny drogi publicznej klasy głównej
- tereny drogi publicznej klasy dojazdowej



MAPA ZASADNICZA
 Mapa do celów projektowych
 skala 1:1000

1. Obszar planowania: 423.314.244
 2. Działka ewidencyjna: 423.314.244
 3. Miejscowość: Mosina
 4. Wzrost: 1,20 m

Województwo: WIELKOPOLSKIE
 Powiat: Mosina
 Gmina: Mieczewo
 Odcinek: 2

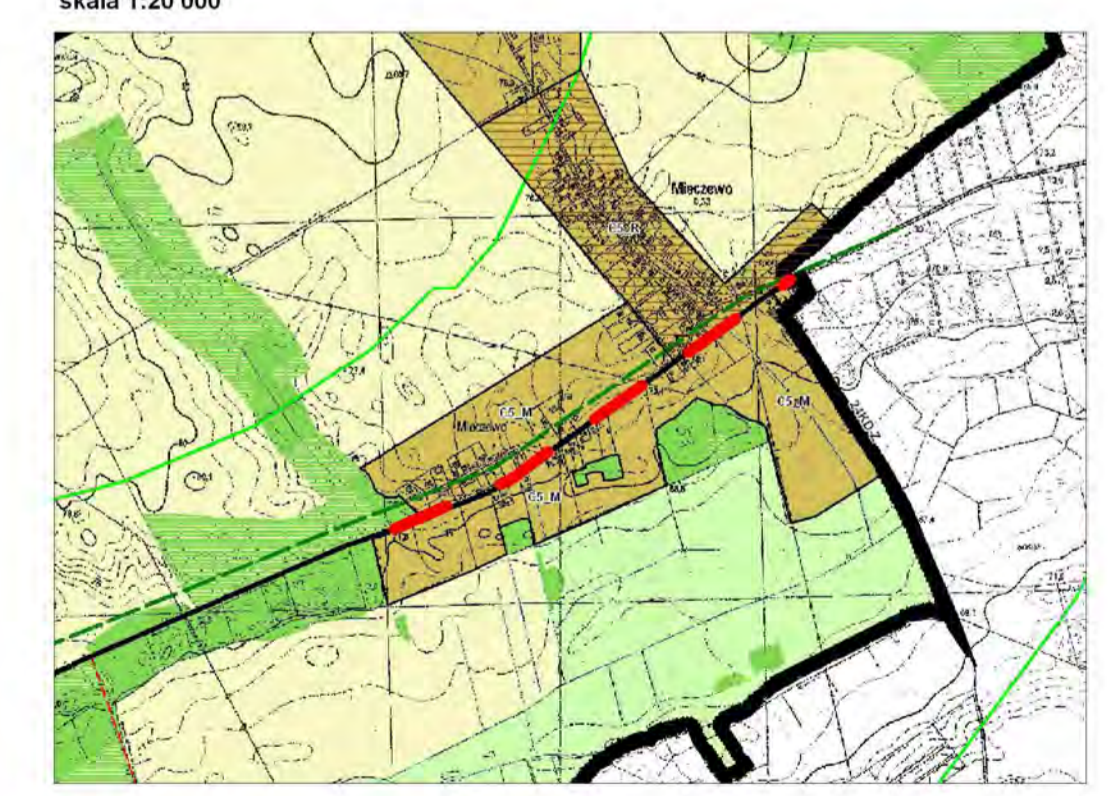
Miejscowość: Mosina
 Data: 23.07.2008

Mapa wykonana na podstawie: 1. Planu zagospodarowania przestrzennego gminy Mosina z dnia 27.09.2012 r. (Zm. 2012/2009, KRS. 419-14/2008)

Wzrost: 1,20 m

Wzrost: 1,20 m

Wyrys ze Studium uwarunkowań i kierunków zagospodarowania przestrzennego gm. Mosina
 skala 1:20 000



STUDIO KOCZOROWSKI Filip Koczorowski
 ul. Niecała 14/9, 60-805 Poznań, tel. (061) 22 18 034

PROJEKTANT GŁÓWNY:
 MGR INŻ. ARCH. FILIP KOCZOROWSKI, CZŁONEK ZOIU NR 419

ZESPÓŁ PROJEKTOWY:
 MGR MAGDALENA TRZPIŁ, CZŁONEK ZOIU NR 535
 INŻ. GRZEGORZ DOWHAN

granica obszaru objętego planem

PRZEWODNICZĄCY RADY
 Waldemar Waligórski