



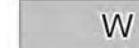


Miejscowy plan zagospodarowania przestrzennego dla przebiegu magistrali wodociągowej na terenie wsi Sasinowo, Rogalin, Mieczewo.

Załącznik nr 1.6. do uchwały Rady Miejskiej w Mosinie
Nr XXXI/220/12 z dnia 27.09.2012 r.
ogłoszonej w Dzienniku Urzędowym Województwa Wielkopolskiego
z 2012 r., poz.

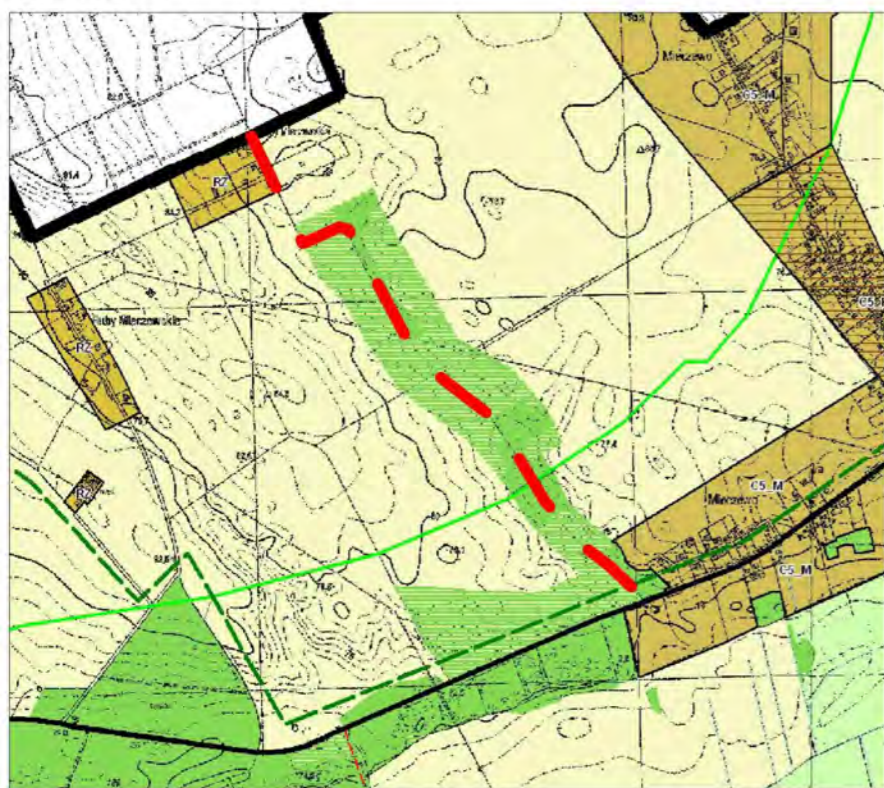
SKALA 1:2000 0 20 40 100 metry


OZNACZENIA:

-  granica gminy
-  granica obszaru objętego planem
-  linia rozgraniczająca tereny o różnym przeznaczeniu lub różnych zasadach zagospodarowania
-  W tereny infrastruktury technicznej - wodociągi
-  KD-D tereny drogi publicznej klasy dojazdowej

Wyrys ze Studium uwarunkowań i kierunków zagospodarowania przestrzennego gm. Mosina

skala 1:20 000



 granica obszaru objętego planem

STUDIO KOCZOROWSKI Filip Koczorowski
ul. Niecała 14/9, 60-805 Poznań, tel. (061) 22 18 034

PROJEKTANT GŁÓWNY:
MGR INŻ. ARCH. FILIP KOCZOROWSKI, CZŁONEK ZOIU NR 419

ZESPÓŁ PROJEKTOWY:
MGR MAGDALENA TRZPIŁ, CZŁONEK ZOIU NR 535
INŻ. GRZEGORZ DOWHAN

PRZEWODNICZY RADY
Waldemar Waligórski