

Miejscowy plan zagospodarowania przestrzennego dla przebiegu magistrali wodociągowej na terenie wsi Sasinowo, Rogalin, Mieczewo.

Załącznik nr 1.3. do uchwały Rady Miejskiej w Mosinie
Nr XXXI/220/12 z dnia 27.09.2012 r.
ogłoszonej w Dzienniku Urzędowym Województwa Wielkopolskiego
z 2012 r., poz.

SKALA 1:2000



MAPA ZASADNICZA
Skala 1:1000
Mapa do celów projektowych

Uchwała Rady Miejskiej w Mosinie z dnia 27.09.2012 r. Nr XXXI/220/12

Projektant: MGR INŻ. ARCH. FILIP KOCZOROWSKI, CZŁONEK ZOIU NR 419

Zespół projektowy: MGR MAGDALENA TRZPIŁ, CZŁONEK ZOIU NR 535
INŻ. GRZEGORZ DOWHAŃ

Opis: Projekt miejscowego planu zagospodarowania przestrzennego dla przebiegu magistrali wodociągowej na terenie wsi Sasinowo, Rogalin, Mieczewo.

Przebieg: 2KD-D, 3KD-D

Wzrost: 1188/2009

SK: 118-12/2009

MAPA ZASADNICZA
Skala 1:1000
Mapa do celów projektowych

Opis: Projekt miejscowego planu zagospodarowania przestrzennego dla przebiegu magistrali wodociągowej na terenie wsi Sasinowo, Rogalin, Mieczewo.

Wzrost: 1188/2009

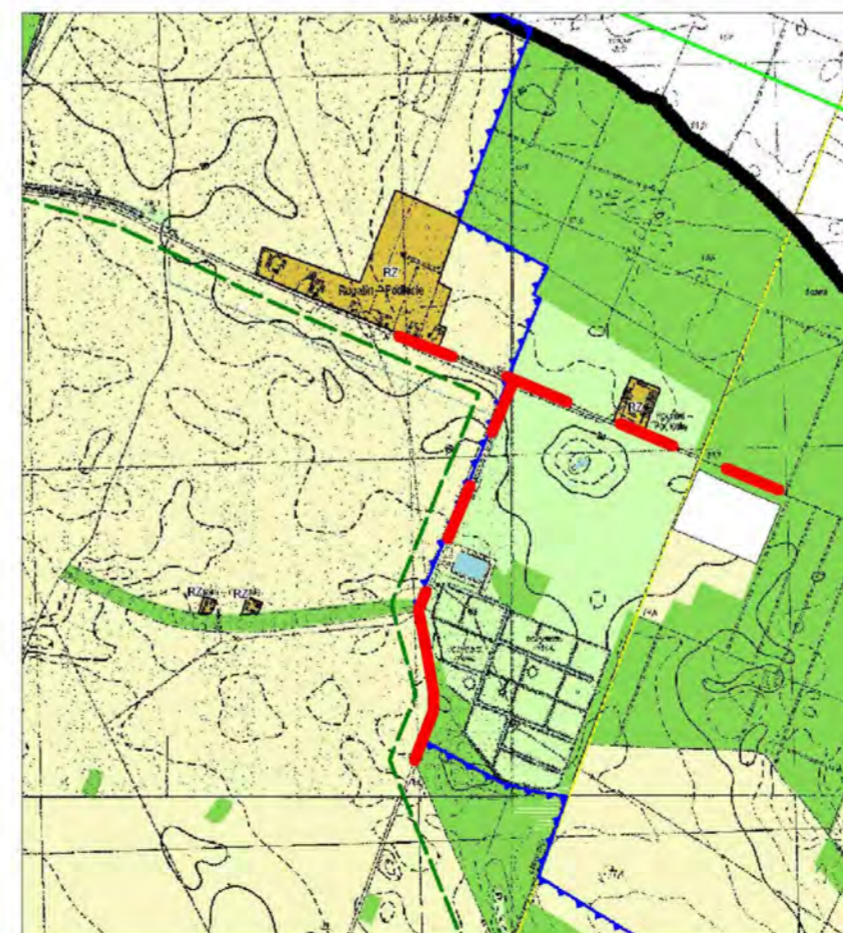
SK: 118-12/2009

OZNACZENIA:

- granica obszaru objętego planem
- linia rozgraniczająca tereny o różnym przeznaczeniu lub różnych zasadach zagospodarowania
- tereny infrastruktury technicznej - wodociągi
- tereny drogi publicznej klasy dojazdowej
- granica Rogalińskiego Parku Krajobrazowego

Wyrys ze Studium uwarunkowań i kierunków zagospodarowania przestrzennego gm. Mosina

skala 1:20 000



granica obszaru objętego planem

STUDIO KOCZOROWSKI Filip Koczorowski
ul. Niecała 14/9, 60-805 Poznań, tel. (061) 22 18 034

PROJEKTANT GŁÓWNY:
MGR INŻ. ARCH. FILIP KOCZOROWSKI, CZŁONEK ZOIU NR 419

ZESPÓŁ PROJEKTOWY:
MGR MAGDALENA TRZPIŁ, CZŁONEK ZOIU NR 535
INŻ. GRZEGORZ DOWHAŃ

PRZEWODNICZY RADY
Waldemar Maligórski