

**UCHWAŁA NR XXXVI/256/12  
RADY MIEJSKIEJ W MOSINIE**

z dnia 20 grudnia 2012 r.

**w sprawie nadania nazwy drodze wewnętrznej w Mieczewie**

Na podstawie art. 18 ust. 2 pkt 13 ustawy z dnia 8 marca 1990 r. o samorządzie gminnym (Dz. U. z 2001 r. Nr 142, poz. 1591 z późn. zm.), Rada Miejska w Mosinie uchwala, co następuje:

§ 1. Nadaje się drodze wewnętrznej położonej w Mieczewie, obejmującej część działki o numerze ewidencyjnym 186/10, nazwę „Kasztanowa”.

§ 2. Szczegółowe położenie ulicy, określonej w § 1, przedstawia mapa stanowiąca załącznik do niniejszej uchwały.

§ 3. Ustalona uchwałą nazwa ulicy podlega przeniesieniu na mapę zasadniczą i ewidencyjną Gminy Mosina.

§ 4. Wykonanie uchwały powierza się Burmistrzowi Gminy Mosina.

§ 5. Uchwała wchodzi w życie po upływie 14 dni od dnia jej ogłoszenia w Dzienniku Urzędowym Województwa Wielkopolskiego.

PRZEWODNICĄCY RADY

Waldemar Waligórski

### Uzasadnienie

Burmistrz Gminy Mosina dnia 26 maja 2009 r. wydał decyzję Nr PP.AC.7430-156/08, zatwierdzającą projekt podziału działki o numerze ewidencyjnym 186/1 w Mieczewie, w wyniku którego powstała droga wewnętrzna o numerze ewidencyjnym 186/10. Działka o numerze ewidencyjnym 186/10 w Mieczewie stanowi własność Gminy Mosina i zapisana jest w księdze wieczystej PO1M/00018960/7, prowadzonej przez Wydział Ksiąg Wieczystych Sądu Rejonowego w Śremie. Dnia 3 grudnia 2012 r. wpłynęło pismo Rady Sołectkiej Sołectwa Mieczewo z propozycją nadania nazwy „Kasztanowa” drodze wewnętrznej.

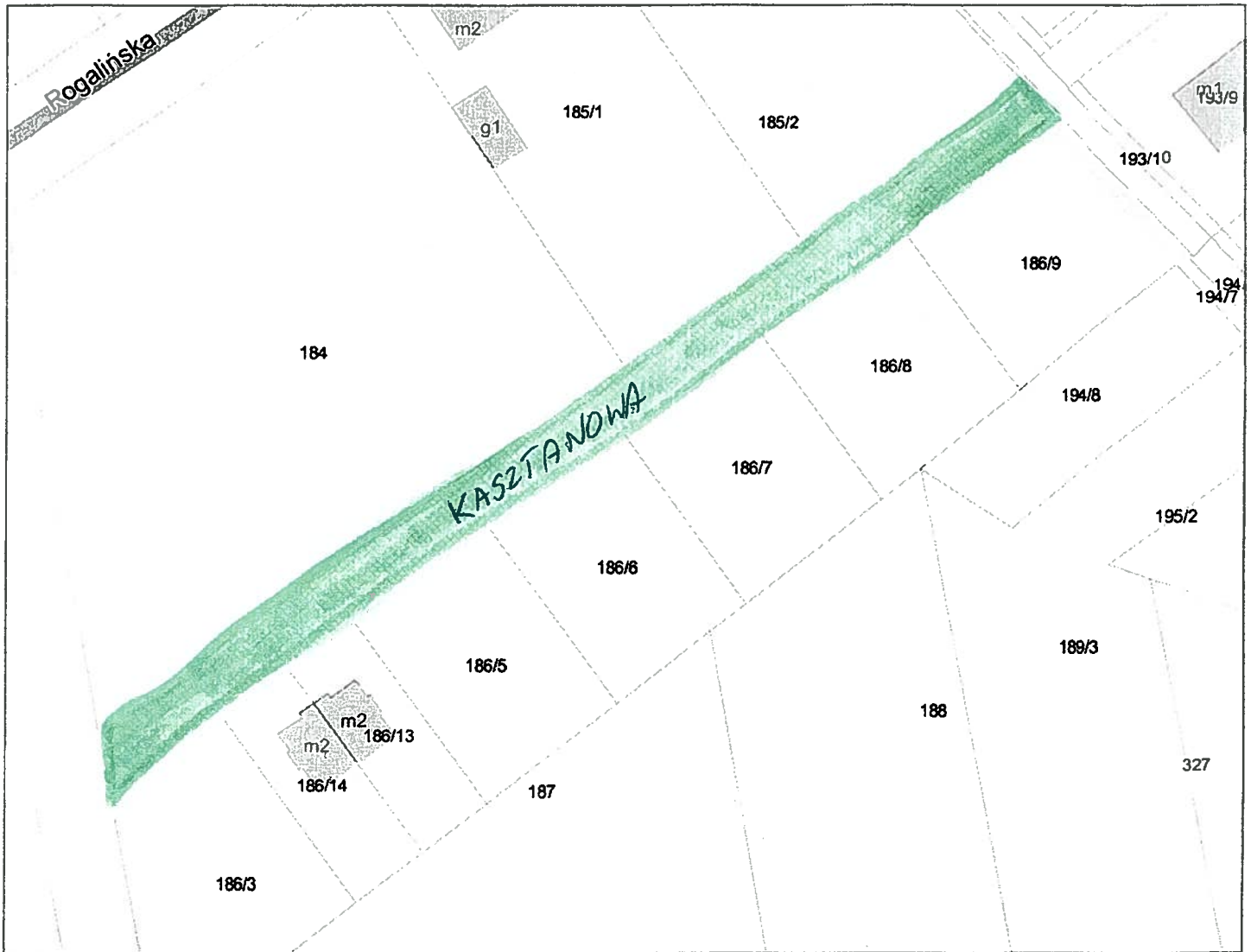
W związku z powyższym podjęcie uchwały jest uzasadnione.

PRZEWODNICĄCY RADY

Waldemar Waligórski



Starostwo Powiatowe w Poznaniu  
Powiatowy Ośrodek Dokumentacji Geodezyjnej i Kartograficznej

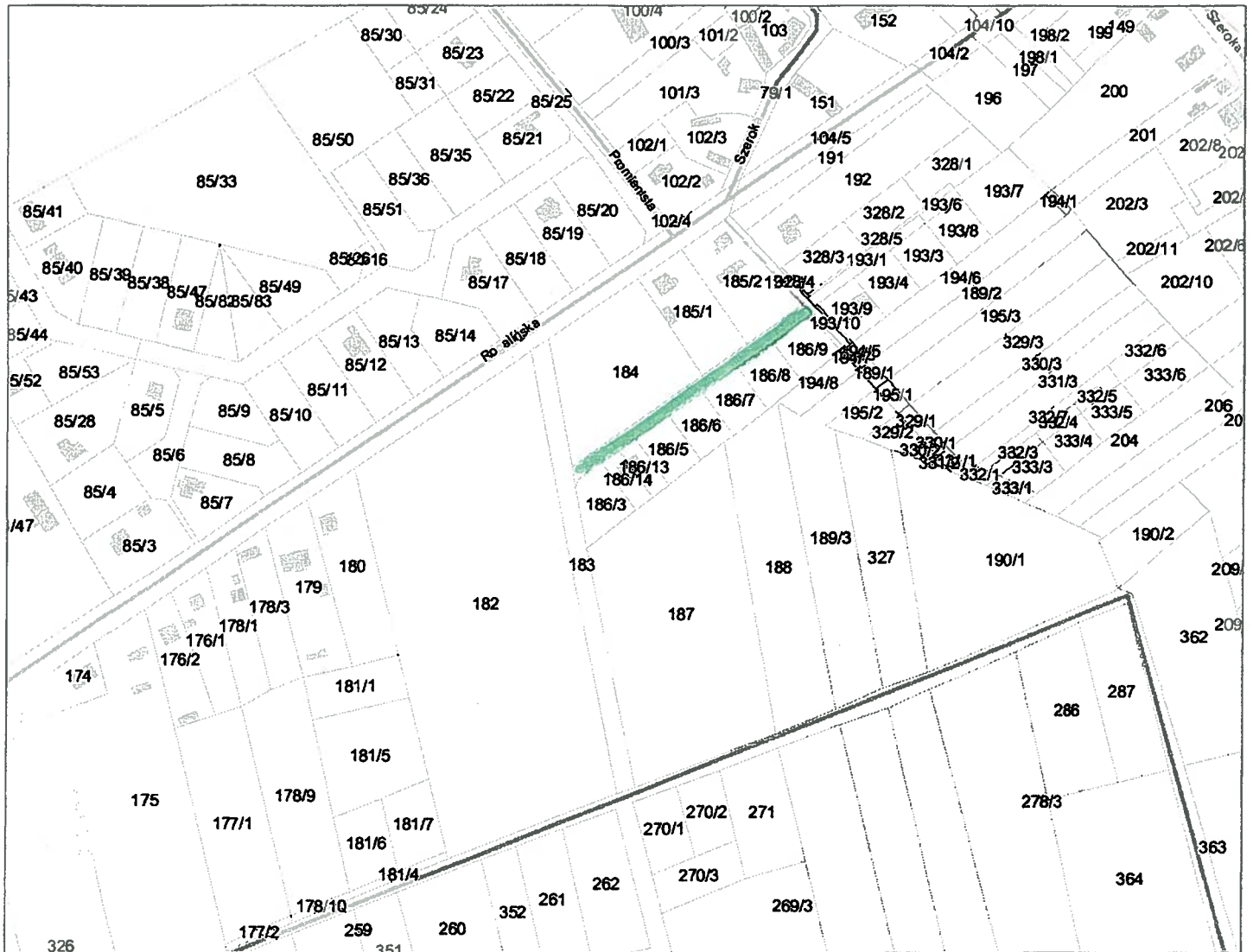


Niniejszy wydruk nie stanowi dokumentu w rozumieniu przepisów prawa.  
Wydrukowano z systemu iGeoMap na podstawie danych PODGiK Poznań.  
Miasto i Gmina Mosina  
Działka nr 186/10 Obręb 0008

Przybliżona skala 1:876  
03.12.2012 14:52



Starostwo Powiatowe w Poznaniu  
Powiatowy Ośrodek Dokumentacji Geodezyjnej i Kartograficznej

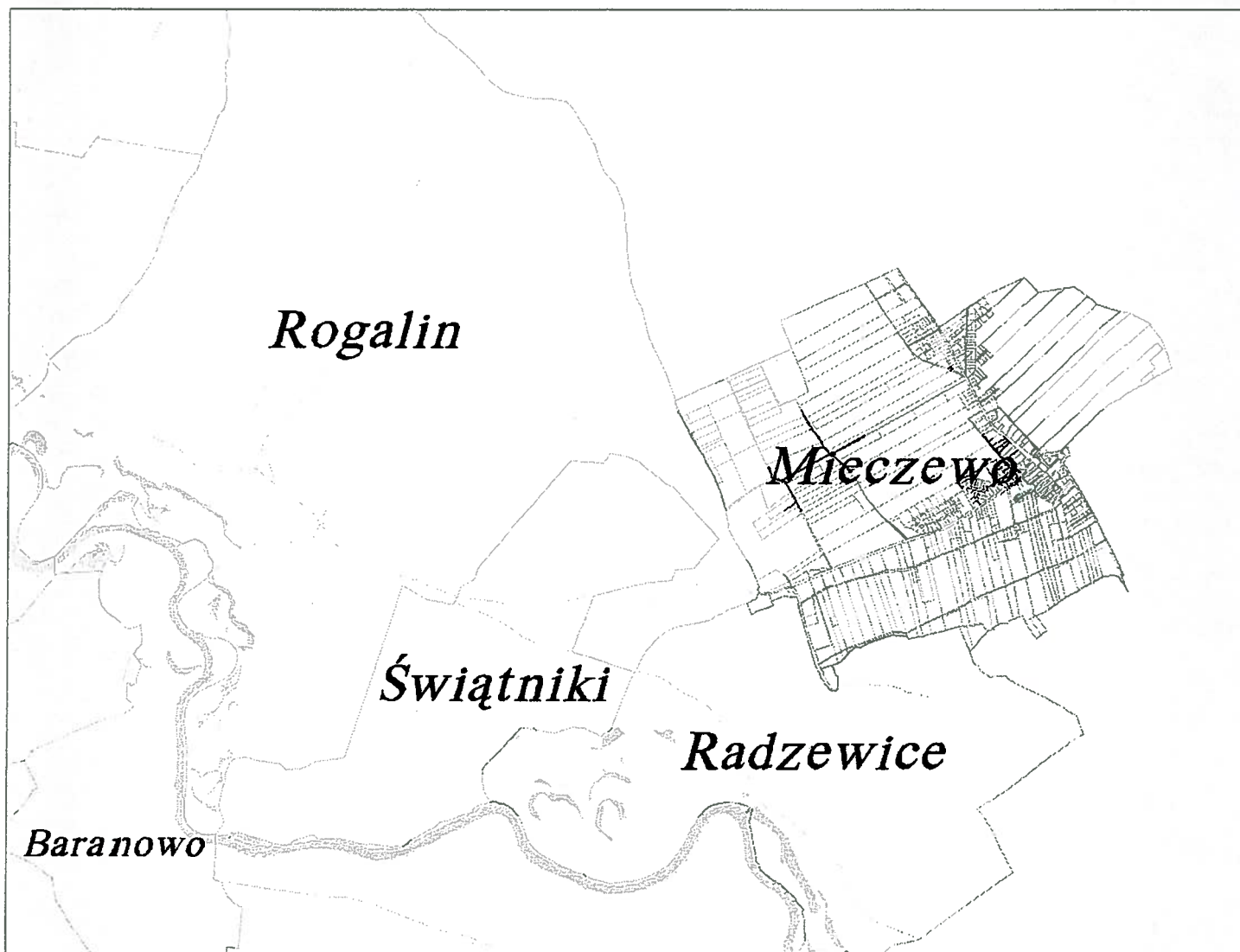


Niniejszy wydruk nie stanowi dokumentu w rozumieniu przepisów prawa.  
Wydrukowano z systemu iGeoMap na podstawie danych PODGiK Poznań.  
Miasto i Gmina Mosina  
Działka nr 173 Obręb 0008

Przybliżona skala 1:3506  
03.12.2012 14:51



Starostwo Powiatowe w Poznaniu  
Powiatowy Ośrodek Dokumentacji Geodezyjnej i Kartograficznej



Niniejszy wydruk nie stanowi dokumentu w rozumieniu przepisów prawa.  
Wydrukowano z systemu iGeoMap na podstawie danych PODGIK Poznań.  
Miasto i Gmina Mosina  
Działka nr 1 86/10 Obręb 0008

Przybliżona skala 1:42966  
03.12.2012 16:33



Starostwo Powiatowe w Poznaniu  
Powiatowy Ośrodek Dokumentacji Geodezyjnej i Kartograficznej



Niniejszy wydruk nie stanowi dokumentu w rozumieniu przepisów prawa.  
Wydrukowano z systemu iGeoMap na podstawie danych PODGIK Poznań.  
Miasto i Gmina Mosina  
Działka nr 186/10 Obręb 0008

Przybliżona skala 1:85932  
03.12.2012 16:32