

**UCHWAŁA NR LX/434/14
RADY MIEJSKIEJ W MOSINIE**

z dnia 21 maja 2014 r.

w sprawie nadania nazwy „Makowa” drodze w Sowinkach

Na podstawie art. 18 ust. 2 pkt 13 ustawy z dnia 8 marca 1990 r. o samorządzie gminnym (t.j. Dz. U. z 2013 r., poz. 594 z późn. zm.) oraz art. 8 ust. 1a ustawy z dnia 21 marca 1985 r. o drogach publicznych (t.j. Dz. U. z 2013 r., poz. 260 z późn. zm.), Rada Miejska w Mosinie uchwala, co następuje:

§ 1. Nadaje się drodze położonej w Sowinkach, obejmującej działki o numerze ewidencyjnym 30/17, 30/19, 179/1, 27, 34/9, nazwę „**Makowa**”.

§ 2. Szczegółowe położenie ulicy określonej w § 1, przedstawia mapa stanowiąca załącznik do niniejszej uchwały.

§ 3. Wykonanie uchwały powierza się Burmistrzowi Gminy Mosina.

§ 4. Uchwała wchodzi w życie po upływie 14 dni od dnia jej ogłoszenia w Dzienniku Urzędowym Województwa Wielkopolskiego.

PRZEWODNICZĄCY RADY

Waldeemar Waligórski

Uzasadnienie

Burmistrz Gminy Mosina wydał decyzje zatwierdzające projekty podziałów działek o numerach ewidencyjnych: 30/3, 30/16, 179/2, 34/8 w Sowinkach, w wyniku których powstały drogi wewnętrzne o następujących numerach ewidencyjnych: 30/7, 30/19, 179/1, 34/9 i 27. Działki o numerach ewidencyjnych 30/17, 30/19, 179/1, 34/9 stanowią własność osób fizycznych, które wyraziły zgodę na nadanie przez Radę Miejską w Mosinie nazwy „Makowa” drodze wewnętrznej, co jest zgodne z art. 8 ust 1a ustawy z dnia 21 marca 1985 r. o drogach publicznych (t.j. Dz. U. z 2013 r., poz. 260 z późn. zm.).

Działka 27 stanowi własność Skarbu Państwa. Pismem z dnia 20 września 2013 r. Powiatowy Ośrodek Dokumentacji Geodezyjnej i Kartograficznej w Poznaniu pozytywnie zaopiniował proponowaną nazwę ulicy.

Nadanie nazwy drodze jest konieczne dla ustalenia adresów dla wydzielonych działek budowlanych. W związku z powyższym podjęcie uchwały jest uzasadnione.

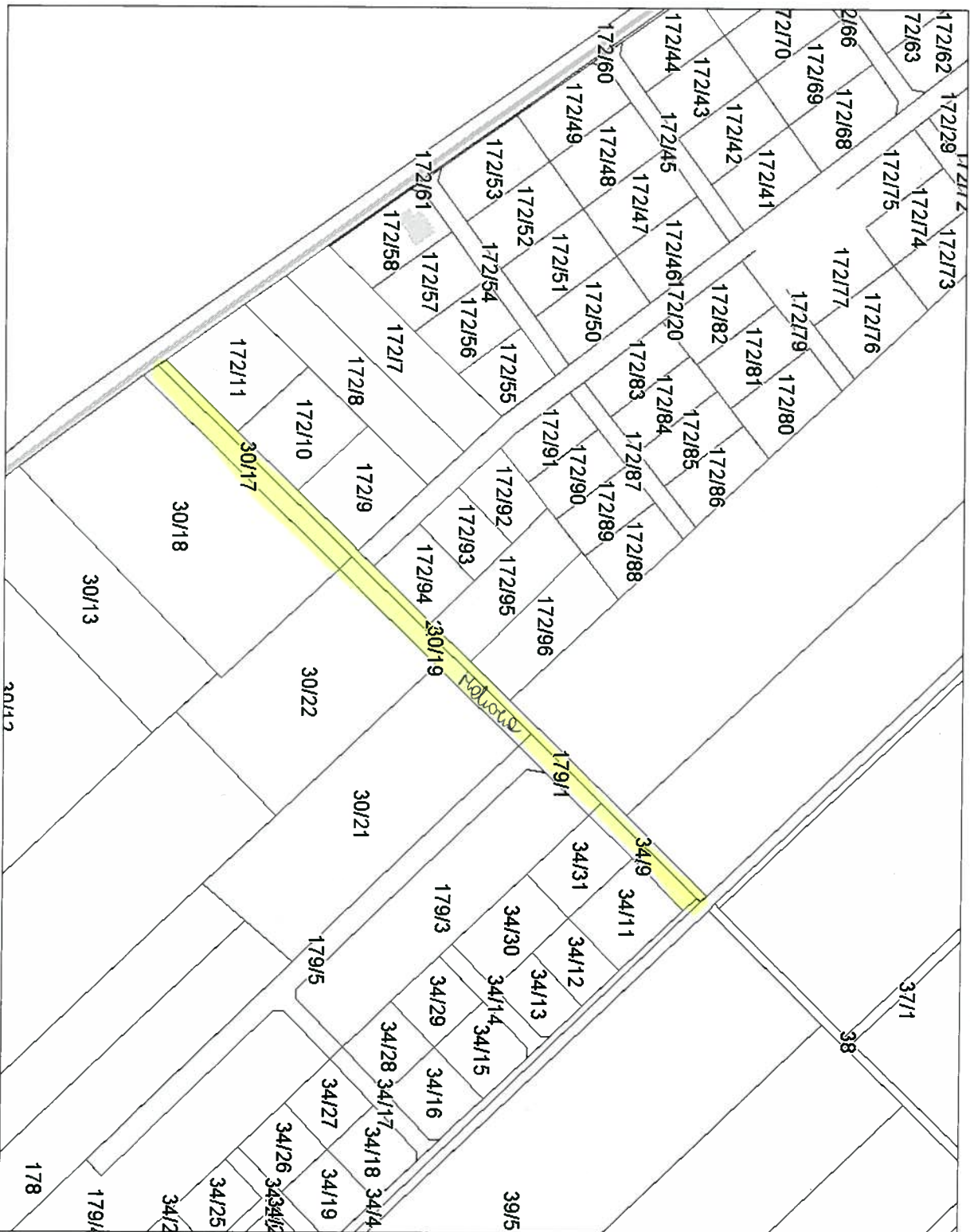
PRZEWODNICĄCY RADY

Waldemar Waligórski



Starostwo Powiatowe w Poznaniu Powiatowy Ośrodek Dokumentacji Geodezyjnej i Kartograficznej

*Załącznik do
Aktu*



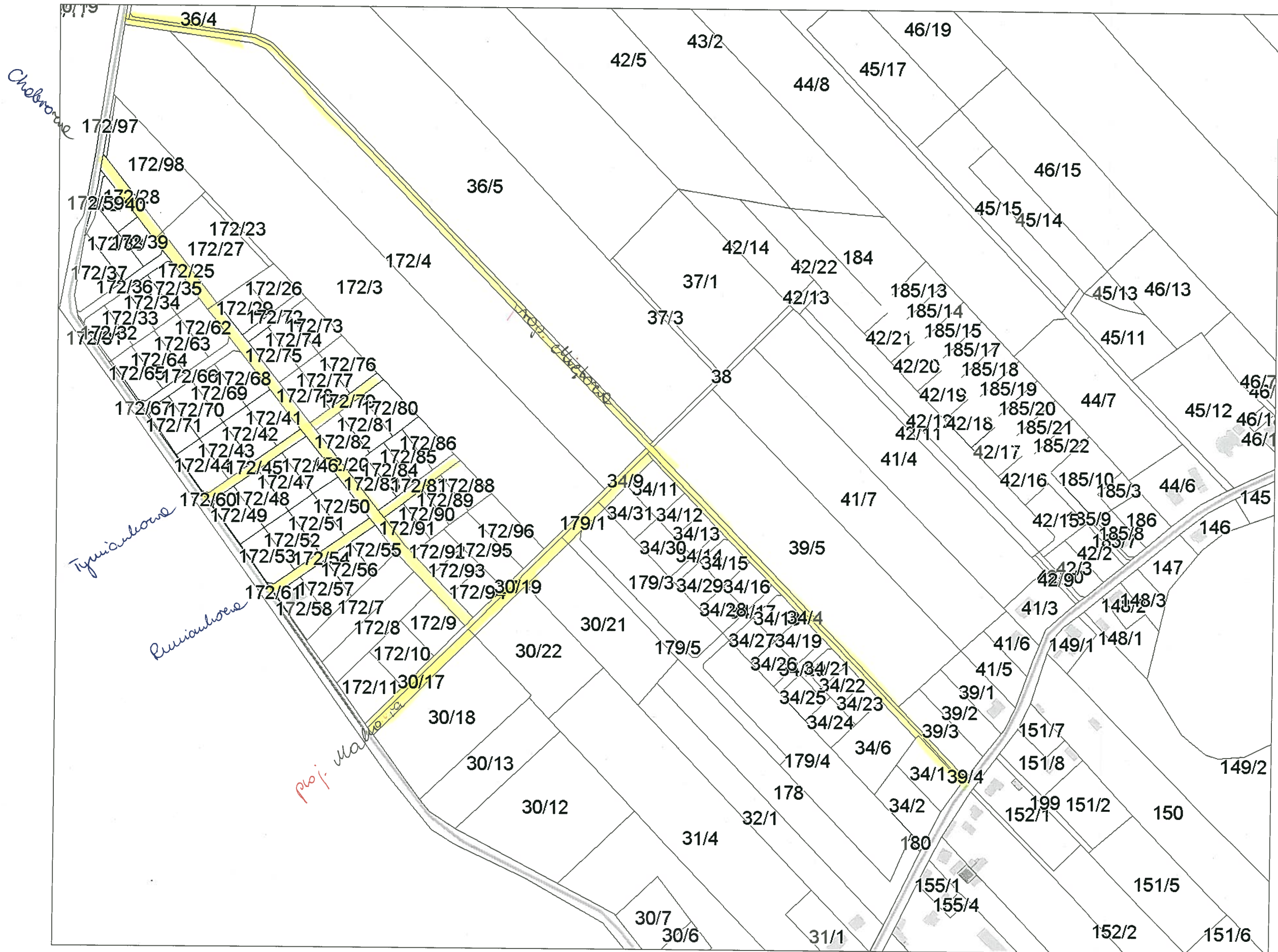
Niniejszy wydruk nie stanowi dokumentu w rozumieniu przepisów prawa.
Wydrukowano z systemu iGeoMap na podstawie danych PODGiK Poznań.
Miasto i Gmina Mosina
Działka nr 172/78 Obręb 0012

Przybliżona skala 1:1958
30.04.2014 10:59



Starostwo Powiatowe w Poznaniu
Powiatowy Ośrodek Dokumentacji Geodezyjnej i Kartograficznej

*Zępcznie do
uchwały*



Niniejszy wydruk nie stanowi dokumentu w rozumieniu przepisów prawa.
Wydrukowano z systemu iGeoMap na podstawie danych PODGiK Poznań.
Miasto i Gmina Mosina
Działka nr 185/11 Obręb 0012

Przybliżona skala 1:2620
05.05.2014 16:35