

**UCHWAŁA NR XLVI/307/09
RADY MIEJSKIEJ W MOSINIE
z dnia 28 maja 2009 r.**

w sprawie zaopiniowania projektu utworzenia obszaru Natura 2000.

Na podstawie art. 27 ust. 1 i 2 ustawy z dnia 16 kwietnia 2004 r. o ochronie przyrody (Dz. U. Nr 92, poz. 880 z późn. zm.) Rada Miejska w Mosinie uchwala, co następuje:

§ 1.

Opiniuje się pozytywnie, opracowany przez Generalnego Dyrektora Ochrony Środowiska, projekt utworzenia obszaru Natura 2000 „Będlewo – Bieczyny” z następującymi uwagami:

- 1) Odsunąć granicę projektowanego obszaru od torów kolejowych w m. Drużyna w związku z modernizacją linii kolejowej E-59 Poznań – Wrocław, zgodnie z załącznikiem graficznym.
- 2) Zmienić przebieg granicy projektowanego obszaru w m. Bolesławiec, zgodnie z załącznikiem graficznym.
- 3) Uwzględnić, przy formułowaniu ograniczeń, istniejące oraz projektowane zainwestowanie terenów sąsiednich, tj.: terenów zabudowy mieszkaniowej oraz działalności gospodarczej w m. Bolesławiec, Borkowice, Nowinki i Drużyna.

§ 2.

Wykonanie uchwały powierza się Burmistrzowi Gminy Mosina.

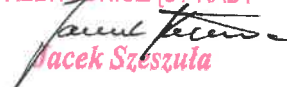
§ 3.

Uchwała wchodzi w życie z dniem podjęcia.

§ 4.

Uchwała podlega podaniu do wiadomości poprzez ogłoszenie na tablicach ogłoszeń Urzędu Miejskiego oraz opublikowaniu w „Merkurjuszu Mosińskim”.

PRZEWODNICZĄCY RADY


Jacek Szyszula

UZASADNIENIE

Konieczność opiniowania projektu Natura 2000 wynika bezpośrednio z ustawy o ochronie przyrody.

Generalny Dyrektor Ochrony Środowiska przysłał w dniu 11 maja 2009 r. pismo w sprawie zaopiniowania propozycji nowych, specjalnych obszarów ochrony siedlisk Natura 2000.

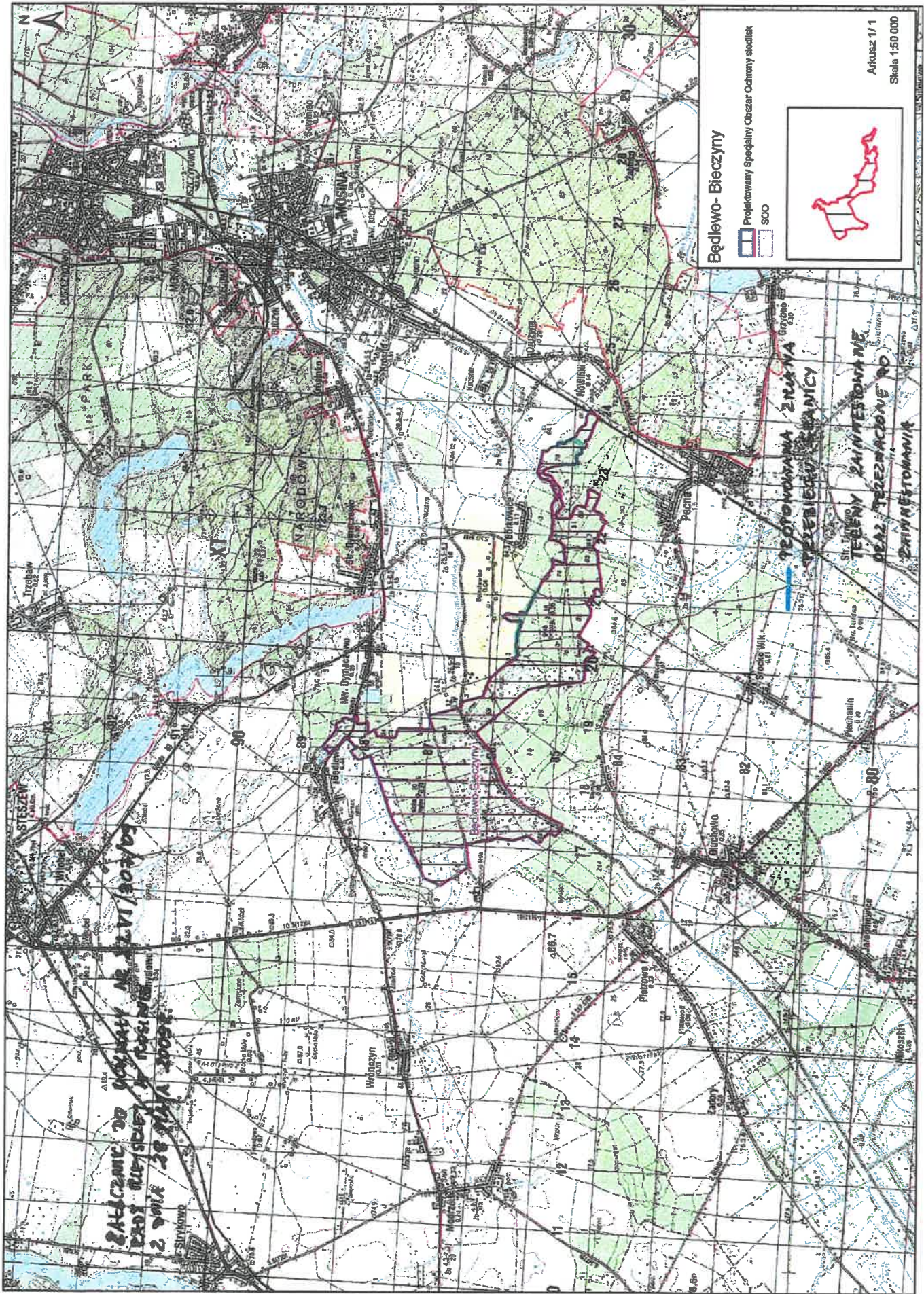
Rada Miejska pozytywnie opiniuje projekt specjalnego obszaru ochrony siedlisk, z koniecznością uwzględnienia uwag zawartych w § 1 uchwały. Zaproponowana zmiana granic wynika z przesłanek przedstawionych poniżej.

Na terenie Gminy Mosina planowana jest modernizacja i przebudowa linii kolejowej E-59 Poznań – Wrocław. Przedmiotowa inwestycja zakłada likwidację części przejazdów i budowę dróg łączących istniejące do utrzymania przejazdu. Na przedmiotowym projektowanym obszarze Natura 2000 planowana jest droga łącząca przejazd w m. Krosno z przejazdem w m. Pecna.

W m. Bolesławiec zmiana granic spowodowana jest sąsiedztwem zabudowy mieszkaniowej oraz faktem, iż las objęty granicami projektowanego obszaru Natura 2000, nie stanowi połączenia z żadnym innym kompleksem leśnym. Przedmiotowy las wchodzi w skład gospodarstw rolnych.

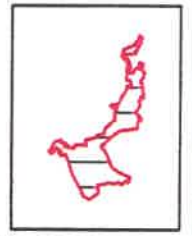
Należy zauważyć, że przedmiotowy projektowany obszar Natura 2000 sąsiaduje z terenami zainwestowanymi oraz projektowanymi do zainwestowania. Na tym obszarze występują tereny zabudowy mieszkaniowej, zagrodowej oraz działalności gospodarczej (fermy drobiu). Istotne jest zatem zapewnienie możliwości funkcjonowania oraz rozwoju funkcjonującym na tym terenie podmiotom gospodarczym.

Z up. Burmistrza
mgr Przemysław Rąbowski
Zastępca Burmistrza



Biedlewo-Bieczyno

Projektowany Specjalny Obszar Ochrony siedlisk
SOC



Arkusz 1/1
Skala 1:50 000