

**UCHWAŁA NR XLI/262/09
RADY MIEJSKIEJ W MOSINIE
z dnia 26 lutego 2009 r.**

w sprawie nadania nazwy ulicy w Mosinie.

Na podstawie art. 18 ust. 2 pkt 13 ustawy z dnia 8 marca 1990 r. o samorządzie gminnym (Dz. U. z 2001 r. Nr 142, poz. 1591 z późn. zm.) Rada Miejska w Mosinie uchwała, co następuje:

§ 1.

Nadaje się ulicy położonej w Mosinie, obejmującej działki o numerach ewidencyjnych 3193/3, 3193/4 i 537/2, nazwę „**Gajowa**”.

§ 2.

Integralną część uchwały stanowi mapa ewidencyjna, na której zaznaczono przebieg drogi.

§ 3.

Ustalona uchwałą nazwa ulicy podlega przeniesieniu na mapę zasadniczą i ewidencyjną Gminy Mosina.

§ 4.

Wykonanie uchwały powierza się Burmistrzowi Gminy Mosina.

§ 5.

Uchwała wchodzi w życie po upływie 14 dni od dnia jej ogłoszenia w Dzienniku Urzędowym Województwa Wielkopolskiego.

PRZEWODNICZĄCY RADY

Jacek Szeszula
Jacek Szeszula

UZASADNIENIE

W dniu 8 grudnia 2004 r. Burmistrz Gminy Mosina wydał decyzję zatwierdzającą projekt podziału, położonych w Mosinie, działek o numerach ewidencyjnych 3193 i 537. Zgodnie z uchwałą Nr XLIX/415/01 Rady Miejskiej w Mosinie z dnia 29 listopada 2001 r. w sprawie „Miejscowego planu zagospodarowania przestrzennego terenów zabudowy mieszkaniowej jednorodzinnej w rejonie ulicy Wodnej w Mosinie (Dz. Urz. Woj. Wielkopolskiego Nr 162, poz. 4488), działki o numerach ewidencyjnych 3193/3, 3193/4 oraz 537/2 przeznaczone są pod tereny ulic dojazdowych, oznaczonych na rysunku planu symbolem KD. Zarząd Osiedla nr 2 w Mosinie w dniu 22 października 2008 r. wystąpił z wnioskiem o nadanie nazwy ulicy stanowiącej działki 3193/3, 3193/4 oraz 537/2, proponując nazwę „Gajowa”. Działki o wyżej wymienionych numerach ewidencyjnych przeszły z mocy prawa na własność gminy.

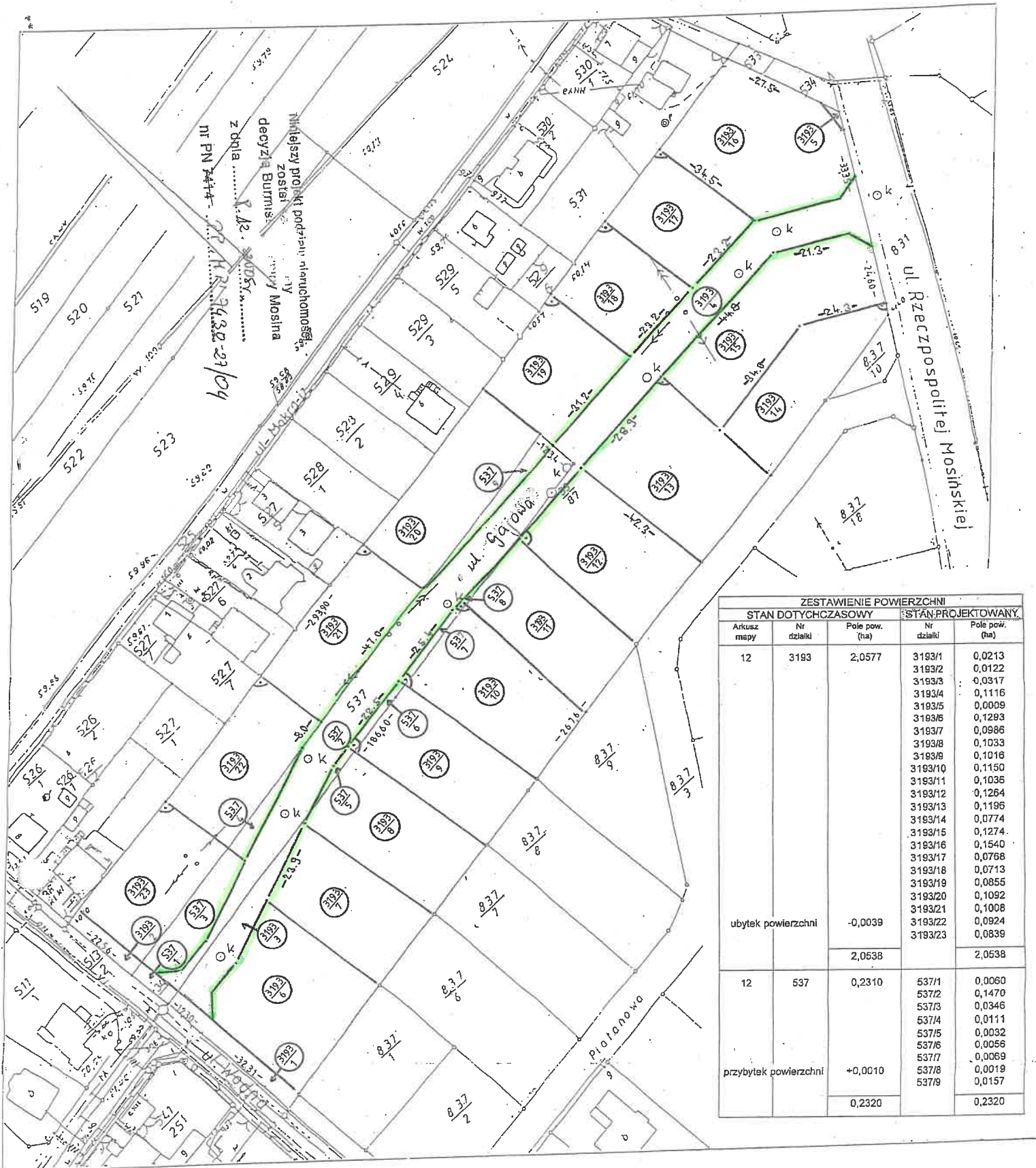
W związku z powyższym podjęcie niniejszej uchwały jest uzasadnione.

BURMISTRZ
mgr Zofia Springer



PROJEKT PODZIAŁU

Skala 1 : 1000



ZESTAWIENIE POWIERZCHNI							
STAN DOTYCHCZASOWY			STAN PROJEKTOWANY				
Arkusz mapy	Nr działki	Pole pow. (ha)	Nr działki	Pole pow. (ha)			
12	3193	2,0577	3193/1	0,0213			
			3193/2	0,0122			
			3193/3	0,0317			
			3193/4	0,1116			
			3193/5	0,0009			
			3193/6	0,1293			
			3193/7	0,0986			
			3193/8	0,1033			
			3193/9	0,1016			
			3193/10	0,1150			
			3193/11	0,1036			
			3193/12	0,1264			
			3193/13	0,1196			
			3193/14	0,0774			
			3193/15	0,1274			
			3193/16	0,1540			
			3193/17	0,0768			
			3193/18	0,0713			
			3193/19	0,0855			
			3193/20	0,1092			
			ubytek powierzchni		-0,0039	3193/21	0,1008
						3193/22	0,0924
		3193/23		0,0839			
		2,0538		2,0538			
12	537	0,2310	537/1	0,0060			
			537/2	0,1470			
			537/3	0,0346			
			537/4	0,0111			
			537/5	0,0032			
			537/6	0,0066			
			537/7	0,0069			
			537/8	0,0019			
			537/9	0,0157			
			przebieg powierzchni		+0,0010		
				0,2320			