

**UCHWAŁA NR XXIX/179/08
RADY MIEJSKIEJ W MOSINIE
z dnia 29 maja 2008 r.**

o przystąpieniu do sporządzenia miejscowego planu zagospodarowania przestrzennego dla terenu usług przy ulicy Leszczyńskiej w Mosinie.

Na podstawie art. 18 ust. 2 pkt 5 ustawy z dnia 8 marca 1990 r. o samorządzie gminnym (Dz. U. z 2001 r. Nr 142, poz. 1591 z późn. zm.) oraz art. 14 ust. 1 ustawy z dnia 27 marca 2003 r. o planowaniu i zagospodarowaniu przestrzennym (Dz. U. Nr 80, poz. 717 z późn. zm.) Rada Miejska w Mosinie uchwala, co następuje:

§ 1.

1. Przystępuje się do sporządzenia miejscowego planu zagospodarowania przestrzennego dla terenu usług przy ulicy Leszczyńskiej w Mosinie.
2. Projekt planu miejscowego, o którym mowa w ust. 1, obejmuje działki o nr ewid. 1829/1, 1829/2, 1829/3 obręb Mosina.

§ 2.

1. Granice obszaru objętego projektem planu przedstawione zostały na:
 - 1) mapie ewidencyjnej w skali 1:1000, stanowiącej załącznik nr 1 do niniejszej uchwały;
 - 2) wypisie w skali 1:10 000 ze Studium uwarunkowań i kierunków zagospodarowania przestrzennego miasta i gminy Mosina, przyjętego uchwałą nr XLVIII/365/98 Rady Miejskiej w Mosinie z dnia 9 czerwca 1998 r., stanowiącym załącznik nr 2 do niniejszej uchwały.
2. Przedmiotem opracowania planu, o którym mowa w § 1, jest ustalenie przeznaczenia terenów, w tym dla inwestycji celu publicznego oraz określenia sposobów ich zagospodarowania i zabudowy.
3. Zakres ustaleń planu obejmuje problematykę wskazaną w art. 15 ust. 2 i 3 ustawy z dnia 27 marca 2003 r. o planowaniu i zagospodarowaniu przestrzennym.

§ 3.

Wykonanie uchwały powierza się Burmistrzowi Gminy Mosina.

§ 4.

Uchwała wchodzi w życie z dniem podjęcia.

PRZEWODNICZĄCY RADY


Jacek Szeszula

UZASADNIENIE

W dniu 15 grudnia 2005 r. Rada Miejska w Mosinie podjęła uchwałę nr LI/401/05 w sprawie miejscowego planu zagospodarowania przestrzennego terenów usług administracji w Mosinie, działka o nr ewid. 1829/3 (Dz. Urz. Woj. Wlkp. Nr 9, poz. 195). Przywołany plan miejscowy ustala dla działki o nr ewid. 1829/3 obręb Mosina przeznaczenie podstawowe: usługi administracji oraz przeznaczenie dopuszczalne: mieszkalno-biurowe, nie przekraczające 10% powierzchni ogólnej oraz usług nieuciążliwych o charakterze publicznym. Przywołany plan miejscowy jest planem obowiązującym.

W myśl ustaleń Studium uwarunkowań i kierunków zagospodarowania przestrzennego miasta i gminy Mosina, przyjętego uchwałą nr XLVIII/365/98 Rady Miejskiej w Mosinie z dnia 9 czerwca 1998 r., dla działek o nr ewid. 1829/1, 1829/2, 1829/3 obręb Mosina wyznaczono kierunek zagospodarowania przestrzennego: tereny zainwestowania istniejącego oraz przesądzone do zainwestowania w opracowaniach planistycznych – tereny usług innych, oznaczone na rysunku studium symbolem U.

Celem podjęcia niniejszej uchwały jest opracowanie planu miejscowego dla działek o nr ewid. 1829/1, 1829/2, 1829/3 obręb Mosina, w którym na tym obszarze zostałyby umożliwiona lokalizacja obiektu z miejscami noclegowymi np. hotelu, pensjonatu wraz z funkcjami oraz infrastrukturą towarzyszącą. Niniejsza uchwała obejmuje również swoim zasięgiem działki o nr ewid. 1829/1 i 1829/2 obręb Mosina, czyli drogę oraz teren trafostacji, w celu umożliwienia zastosowania bardziej kompleksowych rozwiązań projektowych.

Zmiana przeznaczenia tego terenu wynika z konieczności zapewnienia:

- bazy noclegowej dla turystów;
- bazy noclegowej dla inwestorów prowadzących i planujących działalność gospodarczą na terenie Gminy Mosina;
- bazy noclegowej w związku ze zbliżającymi się Mistrzostwami Europy w Piłce Nożnej EURO 2012.

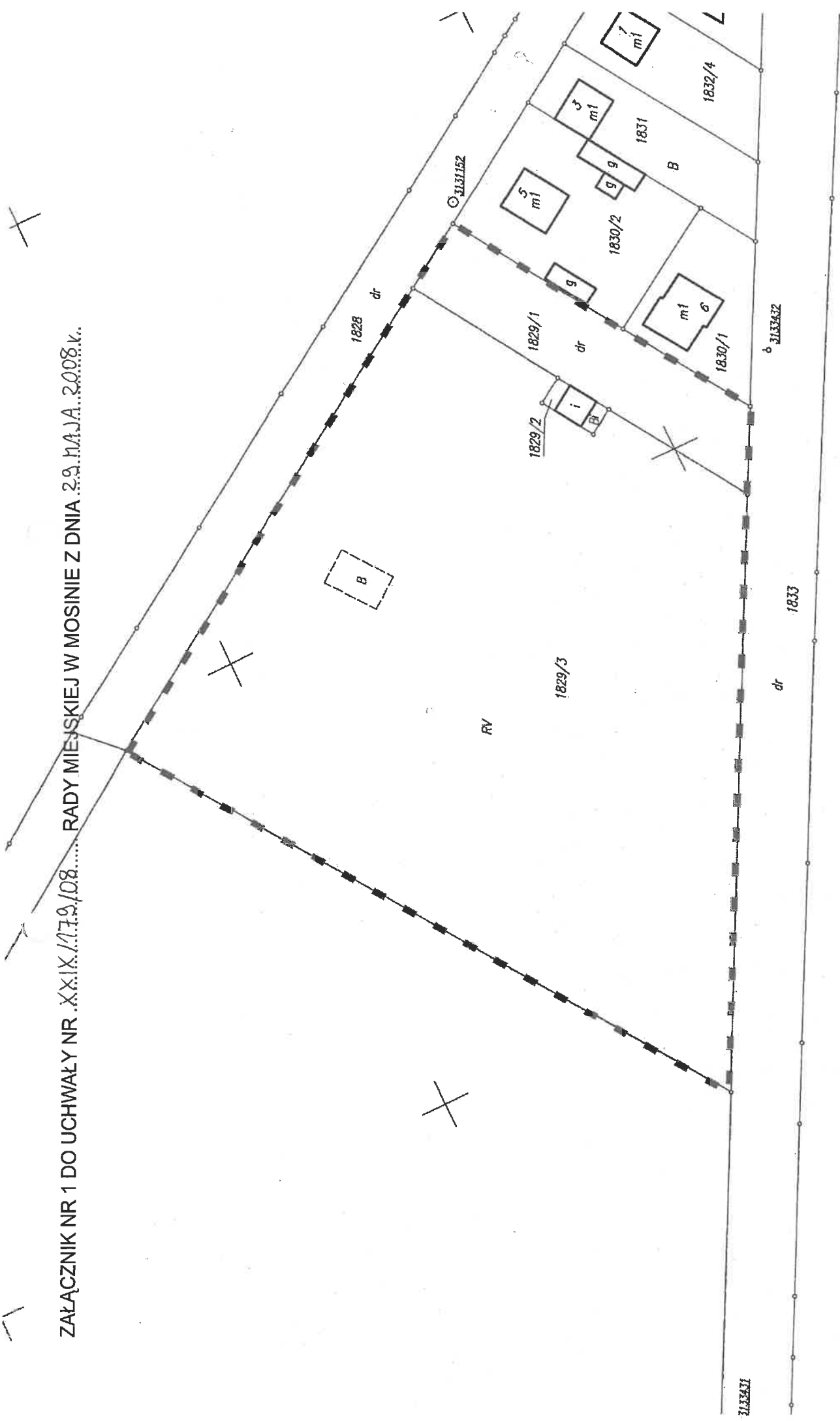
Nie ulega wątpliwości, iż teren objęty niniejszą uchwałą ze względu na usytuowanie w centrum miasta Mosina, przy drodze powiatowej, tj. ulicy Leszczyńskiej, jest terenem atrakcyjnym dla sytuowania tego rodzaju działalności. W związku z powyższym zasadne jest podjęcie niniejszej uchwały.

BURMISTRZ

mgr Zofia Springer



ZAŁĄCZNIK NR 1 DO UCHWAŁY NR XXIX/179/08..... RADY MIEJSKIEJ W MOSINIE Z DNIA 29.MAJA.2008.R.



Arkusz 35

PRZEWODNICZĄCY RADY
Janek Szeszula
Janek Szeszula

— ■ — GRANICA OBSZARU OBJĘTEGO PROJEKTEM PLANU

1:1000

