

**Uchwała nr XXXIII/279/04
Rady Miejskiej w Mosinie
z dnia 25 listopada 2004 r.**

w sprawie nadania nazw ulicom we wsi Radzewice.

Na podstawie art. 18 ust. 2 pkt 13 ustawy z dnia 8 marca 1990 r. o samorządzie gminnym (Dz. U. z 2001 r. Nr 142, poz. 1591 z późn. zm.) Rada Miejska w Mosinie uchwała, co następuje:

§ 1.

1. Nadaje się istniejącej ulicy w Radzewicach, obejmującej działki o numerach ewidencyjnych: 120/7 i 120/23, stanowiących zasób Gminy Mosina, nazwę „**Ogrodowa**”.
2. Nadaje się istniejącej ulicy w Radzewicach, obejmującej działki o numerach ewidencyjnych: 156/18 i 158, stanowiących zasób Gminy Mosina, nazwę „**Wiśniowa**”.
3. Nadaje się istniejącej ulicy w Radzewicach, obejmującej działkę o numerze ewidencyjnym 190/15 oraz część działki o numerze ewidencyjnym 190/13, stanowiących zasób Gminy Mosina, nazwę „**Łąkowa**”.

§ 2.

Integralną część uchwały stanowi mapa Radzewic.

§ 3.

Ustalone uchwałą nazwy ulic podlegają przeniesieniu na mapę zasadniczą i ewidencyjną Gminy Mosina.

§ 4.

Wykonanie uchwały powierza się Burmistrzowi.

§ 5.

Uchwała wchodzi w życie po upływie 14 dni od dnia jej ogłoszenia w Dzienniku Urzędowym Województwa Wielkopolskiego.

RADCA PRAWNY

mgr Zygmunt Kmiecik

Przewodniczący Rady

mgr Przemysław Pniowski

UZASADNIENIE

Dnia 7 stycznia 2004 r. i 19 lutego 2004 r. Burmistrz Gminy Mosina wydał decyzje zatwierdzające projekty podziałów działek położonych na terenie wsi Radzewice, w wyniku których powstały nowe ulice. Rada Sołecka Sołectwa Radzewice zwróciła się z wnioskiem o nadanie nazw tym ulicom. W związku z powyższym należało podjąć niniejszą uchwałę.

BURMISTRZ
mgr Zofia Springer



Projekt PO
Skala 1:1000

Wzrost p.
decyzja Burm.
z dnia 2011 r.

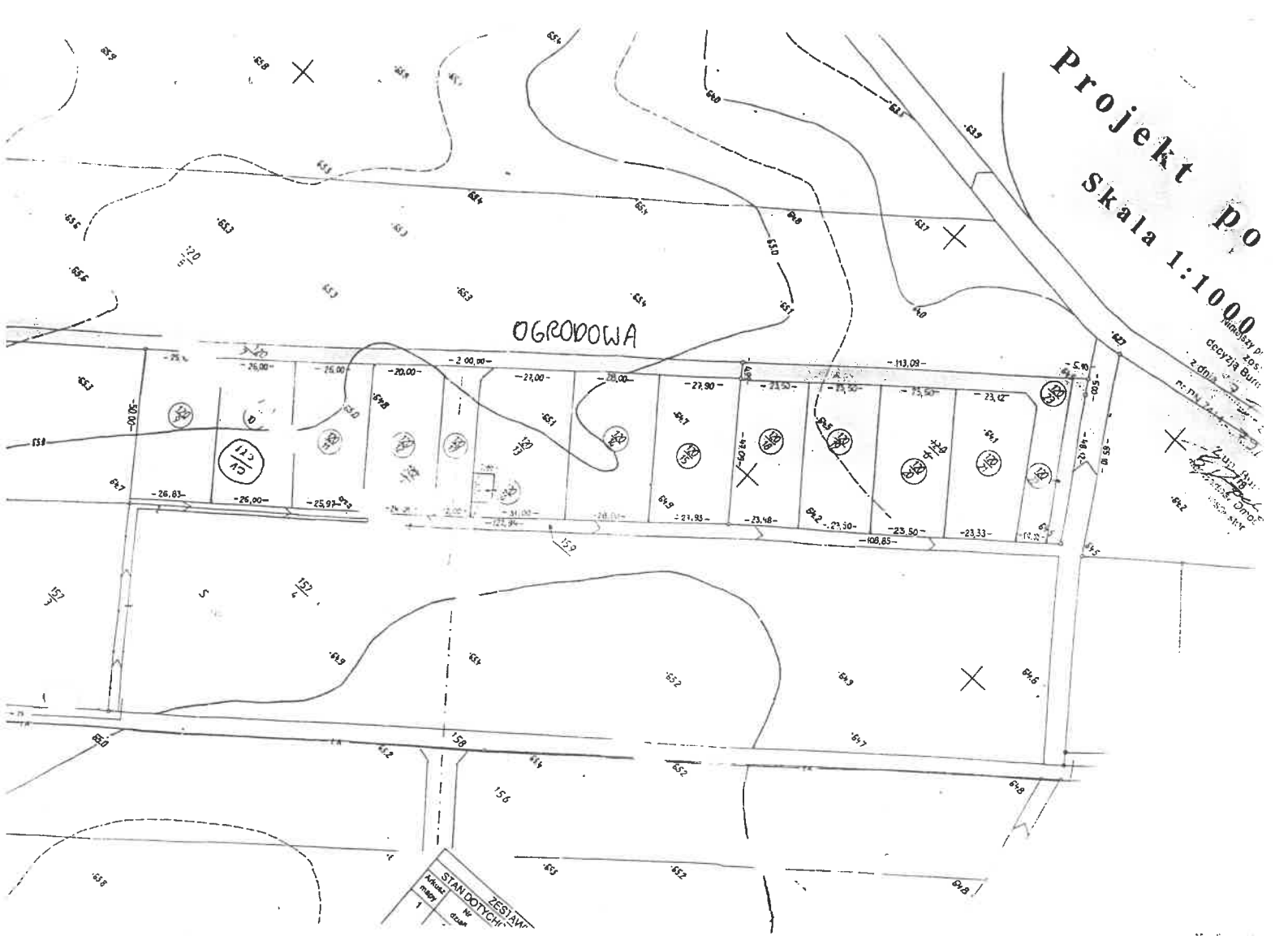
2011.11.18
Z. J. J.

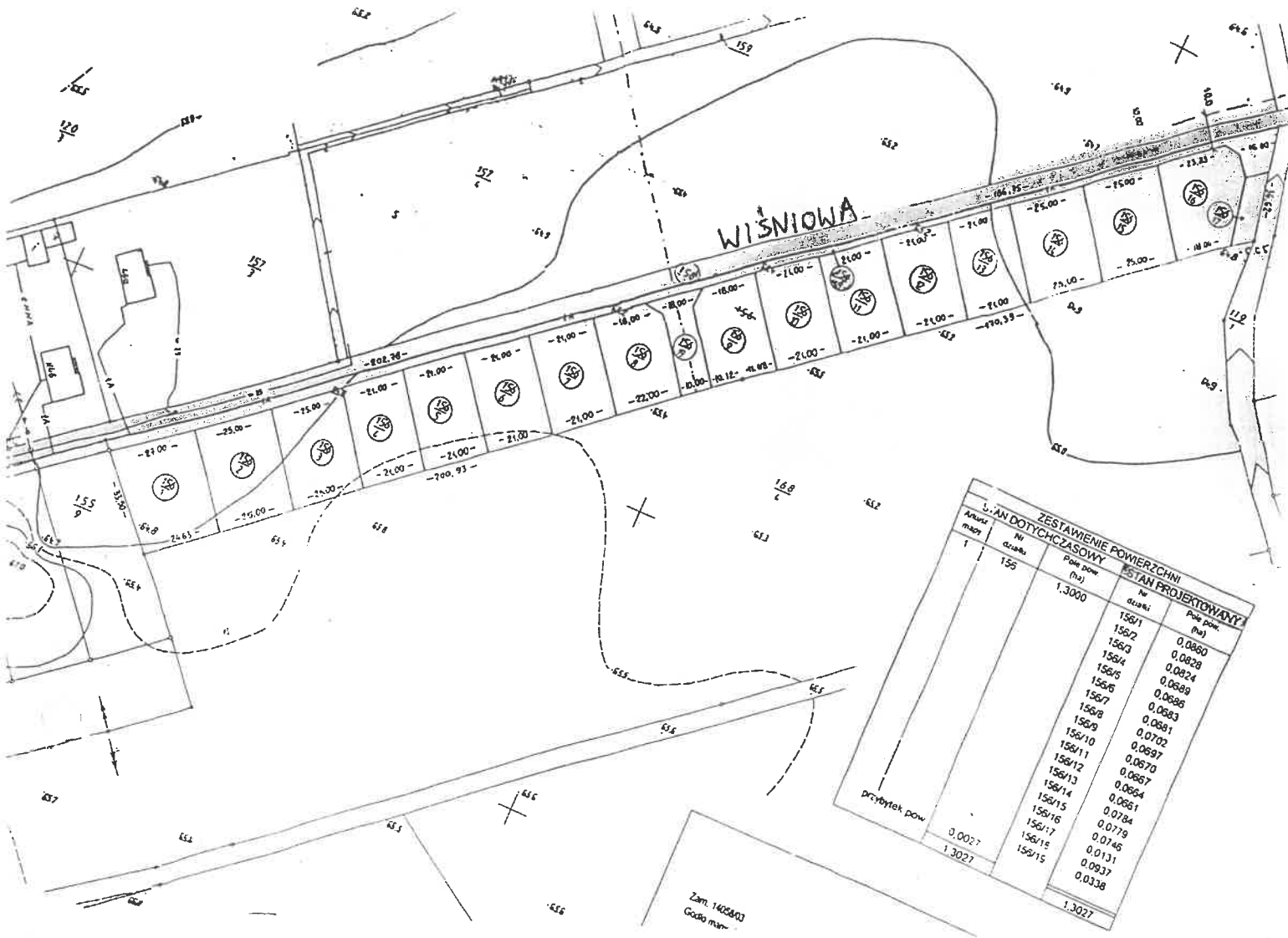
OGRODOWA

STAN DOTYCH
Kanal
miej.
1

ZESIANY
nr
1044

ul. Ogrodowa





L. AN DOTYCHCZASOWY		ZESTAWIENIE POWIERZCHNI		
Arkusze miej.	No dzieln.	Pow. pow. (ha)	STAN PROJEKTOWANY	
			na dzieln.	Pow. pow. (ha)
1	156	1,3000		
			156/1	0,0860
			156/2	0,0828
			156/3	0,0824
			156/4	0,0889
			156/5	0,0886
			156/6	0,0681
			156/7	0,0702
			156/8	0,0697
			156/9	0,0670
			156/10	0,0667
			156/11	0,0664
			156/12	0,0661
			156/13	0,0784
			156/14	0,0779
			156/15	0,0746
			156/16	0,0131
			156/17	0,0937
			156/18	0,0338
				1,3027
		przebytek pow.		0,0027
				1,3027

w. Wisniowa

Zam. 1405803
Gdańsk

