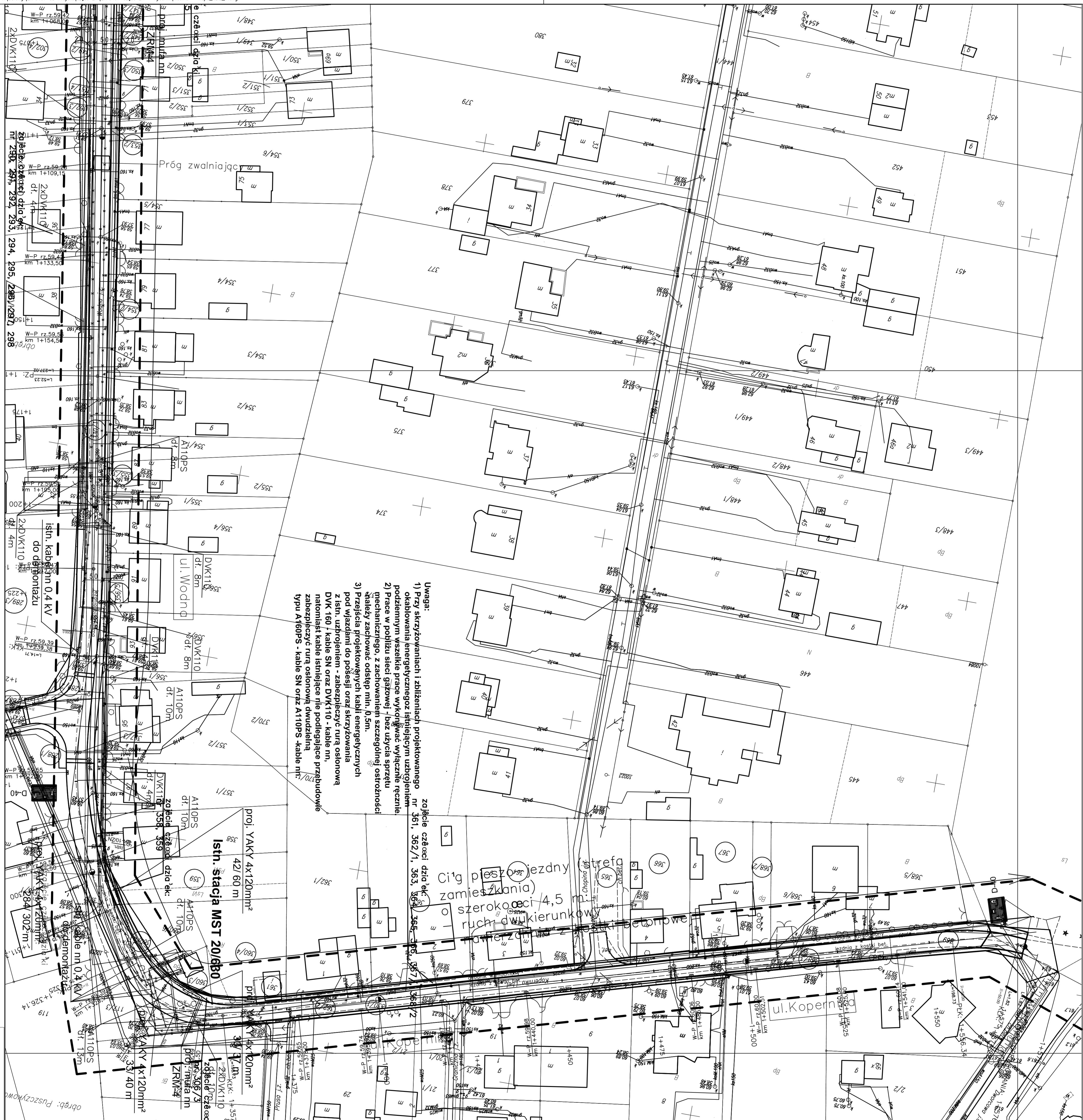


T:\Obiekty\ETP0407 CD Projekt\czesc EN\ETP0407 Czesc EN - Rysunki\Mosina - Mapa.cz.E.1.dwg



The diagram shows a building layout with five rooms labeled ARKUSZ 2.1, ARKUSZ 2.2, ARKUSZ 2.3, ARKUSZ 2.4, and ARKUSZ 2.5. The rooms are arranged in a complex shape with dashed lines indicating boundaries or corridors. ARKUSZ 2.1 is at the bottom left, ARKUSZ 2.2 is at the bottom center, ARKUSZ 2.3 is at the bottom right, ARKUSZ 2.4 is at the top left, and ARKUSZ 2.5 is at the top center.

LEGENDA

- projektowania jęzdla (materiałach bitumicznych)
- projektowania jęzdla (materiałach z kaski betonowe)
- projektowanie chodnik (materiałach z kaski betonowe)
- projektowanie elementów (materiałach z kaski betonowej)
- zalecenia
- krzewnik betonowy 15x20
- krzewnik obniżony
- obrzeża betonowe 8x20
- obrzeża betonowe chodnika

PAJECIE TERENU

JEDNOSTKA PROJEKTOWA	Zachodnie Centrum Konsultingowe EUROINVEST Sp. z o.o.
----------------------	--

ul. Sikorskiego 111 / 307 Park 111, 66-400 G
tel. 0-95 720 89 99, fax. 0-95 720 89 98

INWESTOR GMINA MOSINA
Plac 20 Października 1, 62-050

TEMAT
Budowa ulicy Wodnej, Kopernika, Wyszc
Czarnokur, Leśnej oraz Świerkowej

FAZA	PROJEKT BUDOWLANY
------	-------------------

ENERGETYCZNA
BRANŻA

PROJEKTANT	IMIE I NAZWISKO	UPR. BUDOWLANE NR	DATA
Funkcja			

	Solarczyk	
mar inż. Mariusz	inż. budowlane nr	

ДЛЯ ЗАПИСИ	ИЗДАНИЕ	ИЗДАТЕЛЬСТВО
ДЛЯ ЗАПИСИ	ИЗДАНИЕ	ИЗДАТЕЛЬСТВО

DATA:	SKALA:	NR:	ARKUSZ:
11.2.2008	1:500	2E	

<p> ENERGO TEI </p>	<p> tūrinys </p>
----------------------------	--------------------------------------

-04	Skala	Projektował:	A. Solarczyk

200	1:300	
	Sprawił:	M. Ryzkowski

	ETP-0407	2E
--	----------	----