



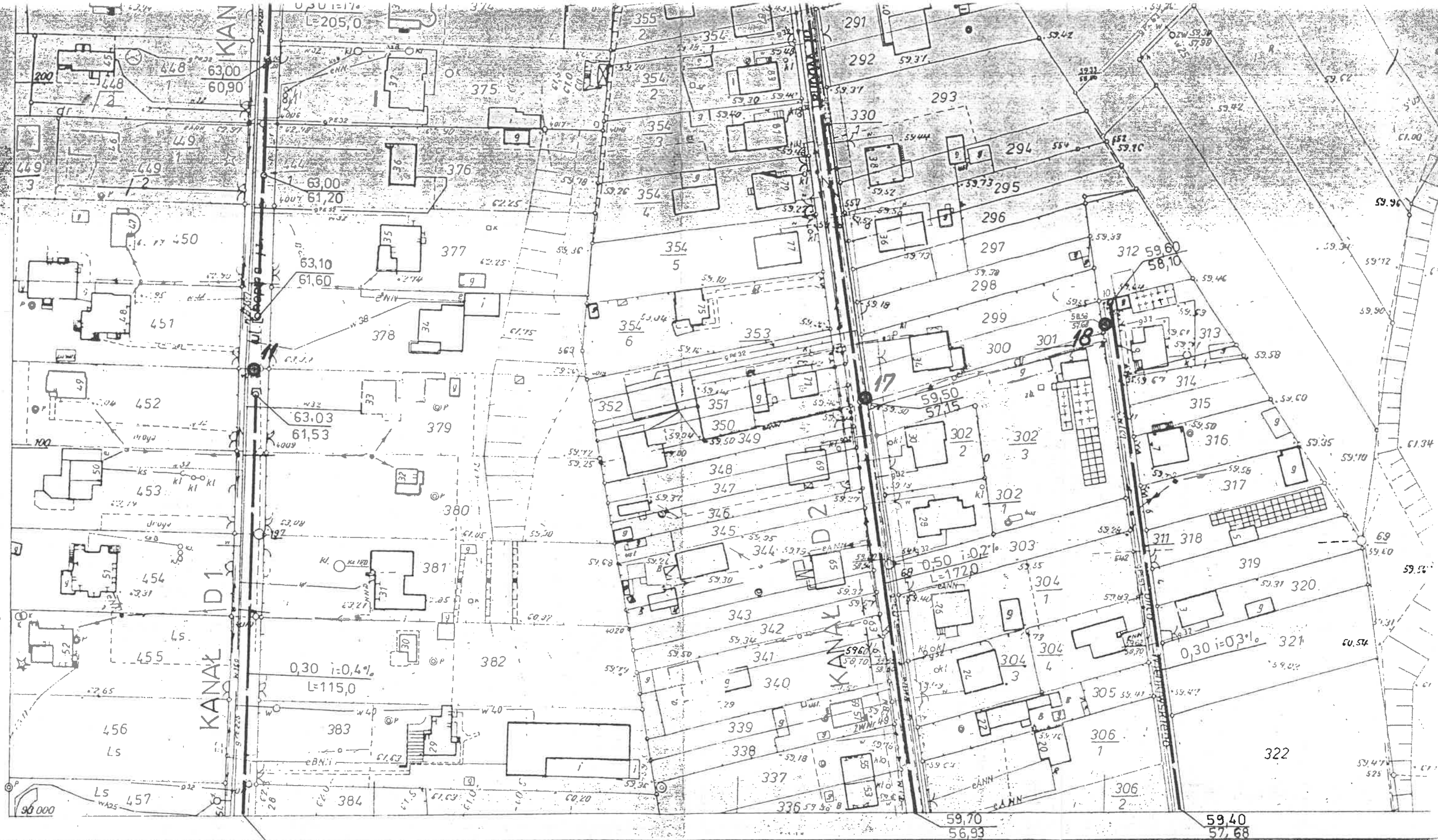
MAPA ORIENTACYJNA 1:5000

- LEGENDA:
- otwory rozpoznawcze
  - otwory archiwalne









90/16-(9-d)

Województwo poznańskie  
Powiat Poznań

**m. PUSZCZYKOWO**

1:1000

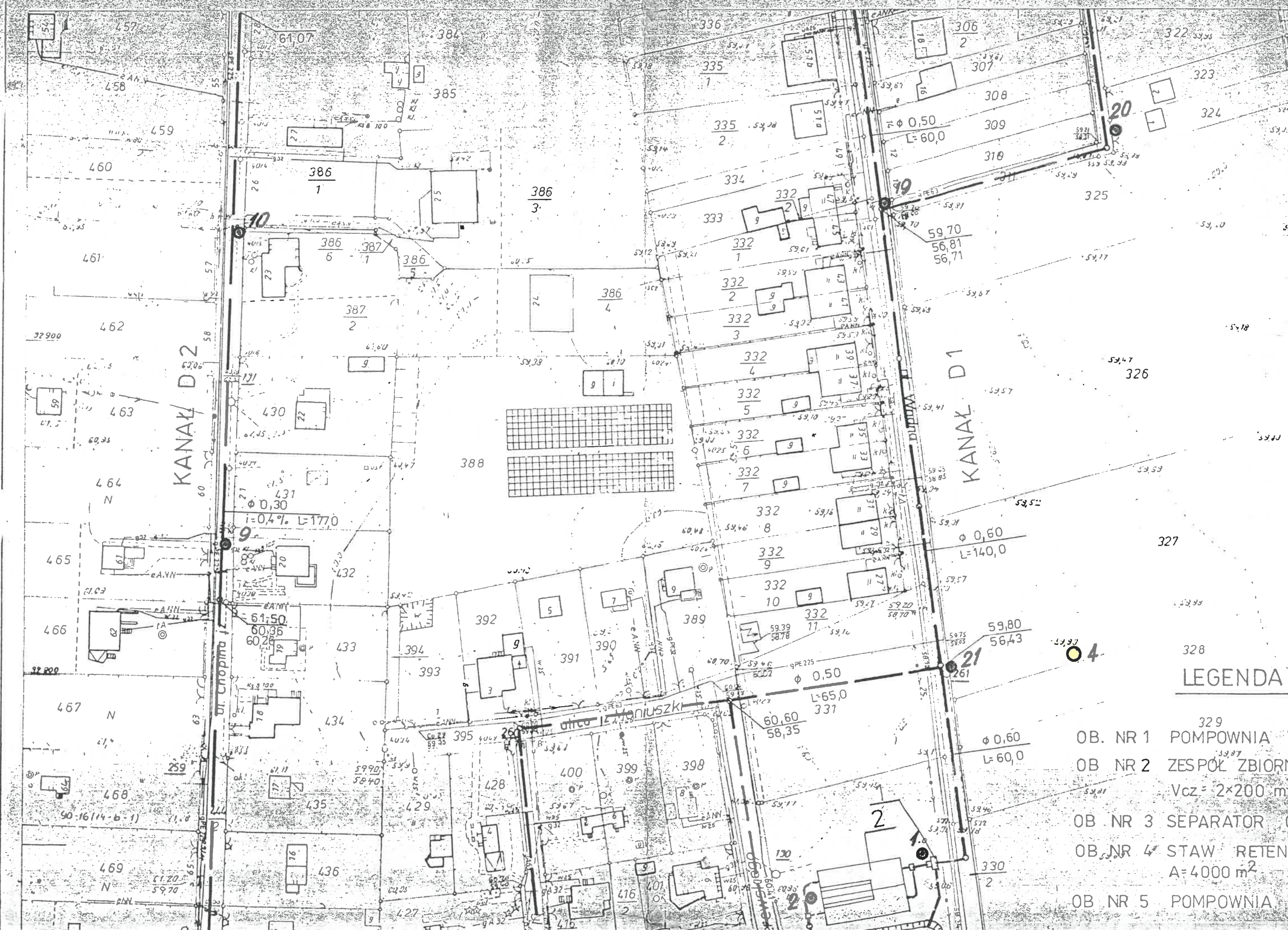
Mapa zasadnicza

1. Osnowa: Układ lokalny Poznań II - poligonizacja III kl. wykonana przez W.P.G.G.K. w Poznaniu Ob. 834/65-67
2. Pomiar szczegółów: wykonano metodą bezpośrednią z rozgraniczeniem w 1966-67 W.P.G.K. Poznań
3. Kartowanie: siatka kwadratów i osnowa na koordynatografie, sytuacja - podziałką transwersalną

Pomierzył: J. Markowski, J. Gruba, E. Walas, A. Meler

Skart. i wykr. H. Cierzyński





# LEGENDA

- OB. NR 1 POMPOWIA F 329
- OB. NR 2 ZESPOL ZBIORN 327  
Vcz = 2x200 m<sup>3</sup>
- OB. NR 3 SEPARATOR 0
- OB. NR 4 STAW RETENC 328  
A=4000 m<sup>2</sup>
- OB. NR 5 POMPOWIA 326





90/16-(14-b)

Województwo poznańskie  
Powiat Poznań

m PUSZCZYKOWO

1:1000

Mapa zasadnicza

1. Osnowa: Układ lokalny Poznań II - poligonizacja III, wykonana przez WPGGK w Poznaniu

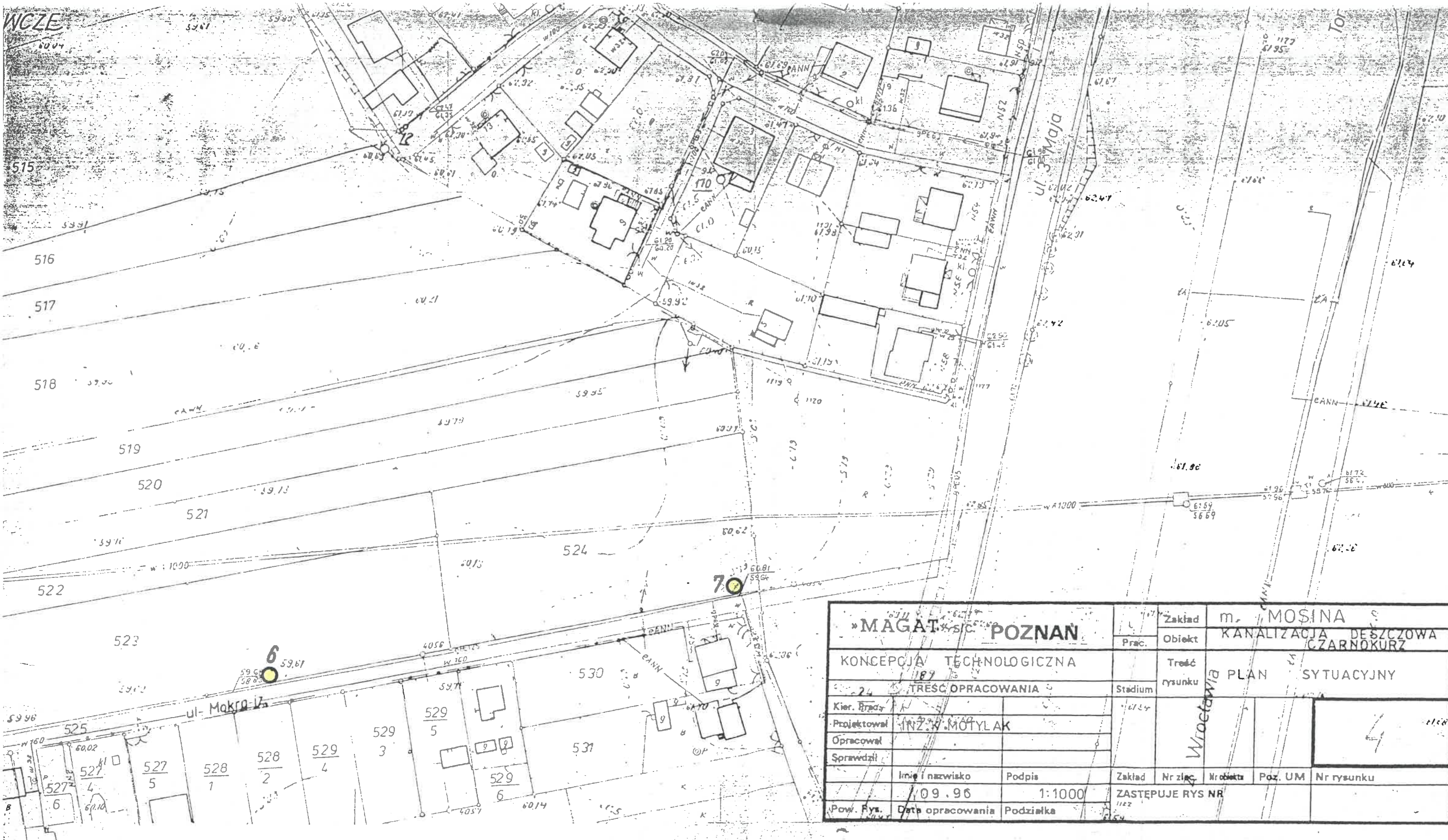
Ob 834 65-67

2. Pomiar szczegółów: wykonano metodą bezpośrednią z rozgraniczeniem w 1966-67 WPGGK Poznań

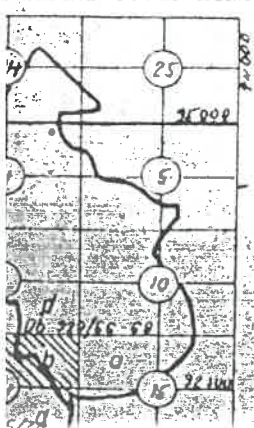
3. Kartowanie: siatka kwadratów I osnowa na koordynatografii, sytuacja - podziałką transwersalną

Pomiarzyli w 1967: J. Nankowski i Karol  
Skarbowski, wykonali w 1967: Z. Gardyń





*MAGAT* s.c. POZNAŃ		Zakład	m. MOŚINA			
KONCEPCJA TECHNOLOGICZNA		Prac.	KANALIZACJA DESZCZOWA CZARNOKURZ			
TREŚĆ OPRACOWANIA		Treść rysunku	PLAN SYTUACYJNY			
Kier. Prac.	Projektował	Stadium	Wrocławia			
Opracował	INŻ. W. MOTYLAK					
Sprawił						
Linie i nazwisko	Podpis	Zakład	Nr zlec.	Nr obiektu	Poz. UM	Nr rysunku
09.96	1:1000	ZASTĘPUJE RYS NR				
Pow. Rys.	Data opracowania	Podziałka				



WOJEWÓDZKIE PRZEDSIĘBIORSTWO GEODEZYJNE  
GOSPODARKI KOMUNALNEJ W POZNANIU

Kierownik roboty  
*Zygmunt Januszkowski*  
Zygmunt Januszkowski

Naczelnny Inżynier  
*Bolesław Wanski*  
Inż. Bolesław Wanski

Inspektor - kontrola  
*Eugeniusz Mataszek*  
Inż. Eugeniusz Mataszek

Nr Ks. rob. 920/66-67

WWE

ZMIANY

Uzupełniono w zachodniej części arkusza w WPGGK w Poznaniu w ramach ab: 1305/70  
Poznań 1 luty 1971r

Uzupełniono w WBG-TR Pija nr. ob. 52183 01.1986r

Uzupełniono na podstawie aktualizacji wykonanej przez W.B. i R. Poznań w 1989r  
zlec. N.G.g. 40110/163188

Uzupełniono pomiarem w ramach obiektu Mośina 6-PII/220/91 Geoplan  
Uzupełniono E: 1607/93 Z. Mielczarek

*Edwa J. Nowak*  
Edwa J. Nowak









90/16-(14-d)

Województwo **poznańskie**  
Powiat **Poznań**

**m. PUSZCZYKOWO-MOSINA**

1:1000

Mapa zasadnicza

1. Osnowa: Układ lokalny Poznań - poligonizacja kl. wykonana przez W.P.G.G.K. w Poznaniu Qb. 834 / 65 - 67
2. Pomiar szczegółów: wykonano metodą bezpośrednią z rograniczeniem w 1966-67 W.P.G.G.K. Poznań
3. Kartowanie: siatka kwadratów i osnowa na koordynatografie, sytuacja - podziałką transwersalną

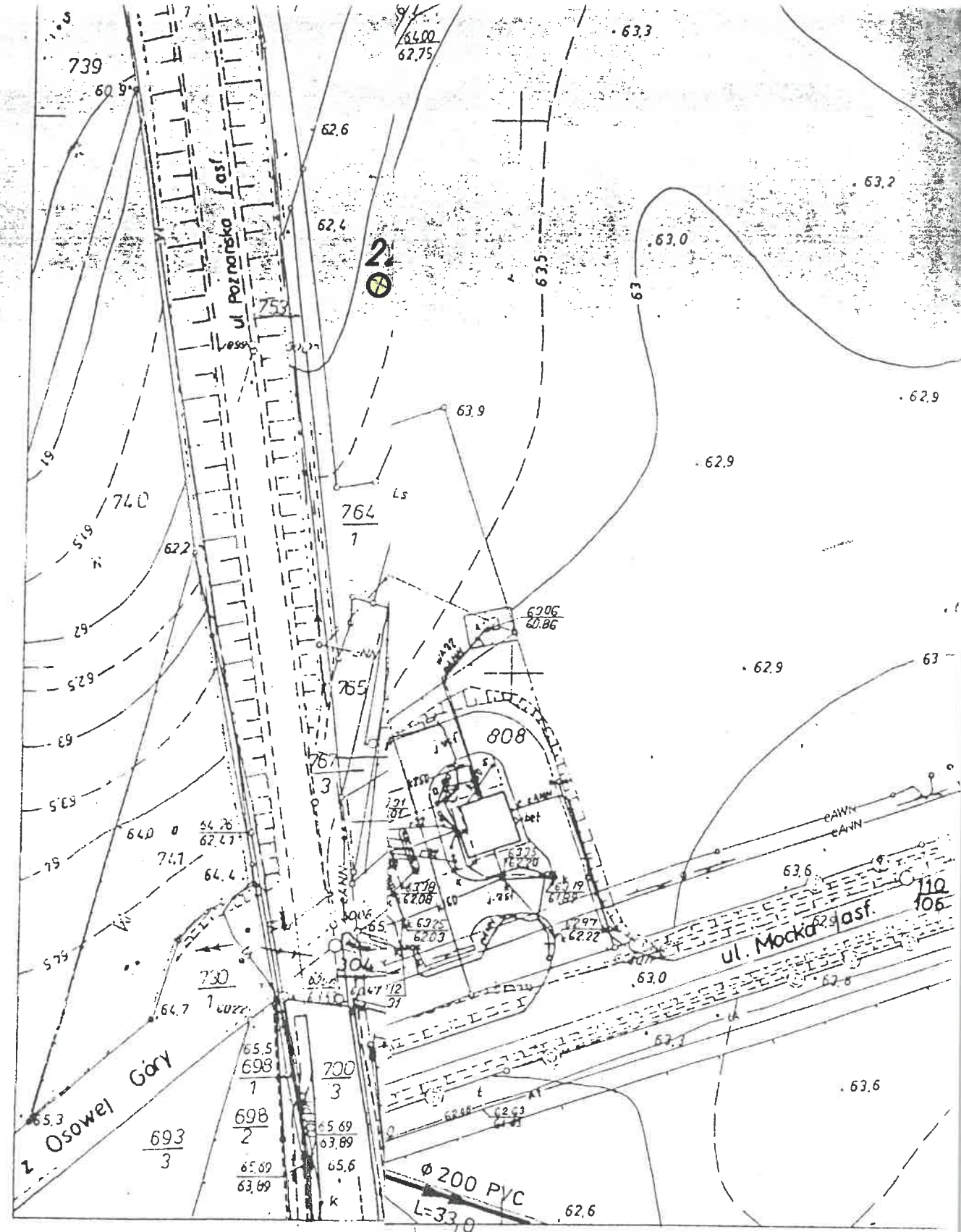
Pomierzył w 1967r. J. Karcz  
Sprawdził w 1967r. J. Gładny











90-16-(19-b

pa zasadnicza 1 1000

ligonizacja III klasy, wyk. przez W.P.G.G.K. w Poznaniu w 1966r

bezpośrednią, W.P.G.G.K. w Poznaniu r. 1970.

Wojew. ordynografie, sytuacje podziałka transwersalna

2