

Nr pom.		Powierzchnia [m2]	Wysokość [m]
1.1	Wiatrotap	4,2	2,88
1.2	Pokój nauczycielski	11,4	2,88
1.3	Sala	62,4	2,86
1.4	Szafnia perosnelu	8,7	2,88
1.5	Sala	57,2	2,9
1.5a	Sala	62,4	2,9
1.6	Schówek	0,7	2,87
1.8+1.7	Obieralnia	3,2	2,88
1.9	Komuniakcja	5,6	2,8
1.10	Przedśionek	1,9	2,8
1.11	Zmywalia	6,8	2,8
1.12	Spiżarnia	4,8	2,88
1.13	Kuchnia	15,2	2,89
1.14	WC dzieci	13	2,84
1.15	Łazienka dzieci	8	2,84
1.16	Szafnia dzieci	13,9	2,88
1.17	WC perosnelu	2,4	2,84
1.18	Gabinet dyrektora	8,7	2,89

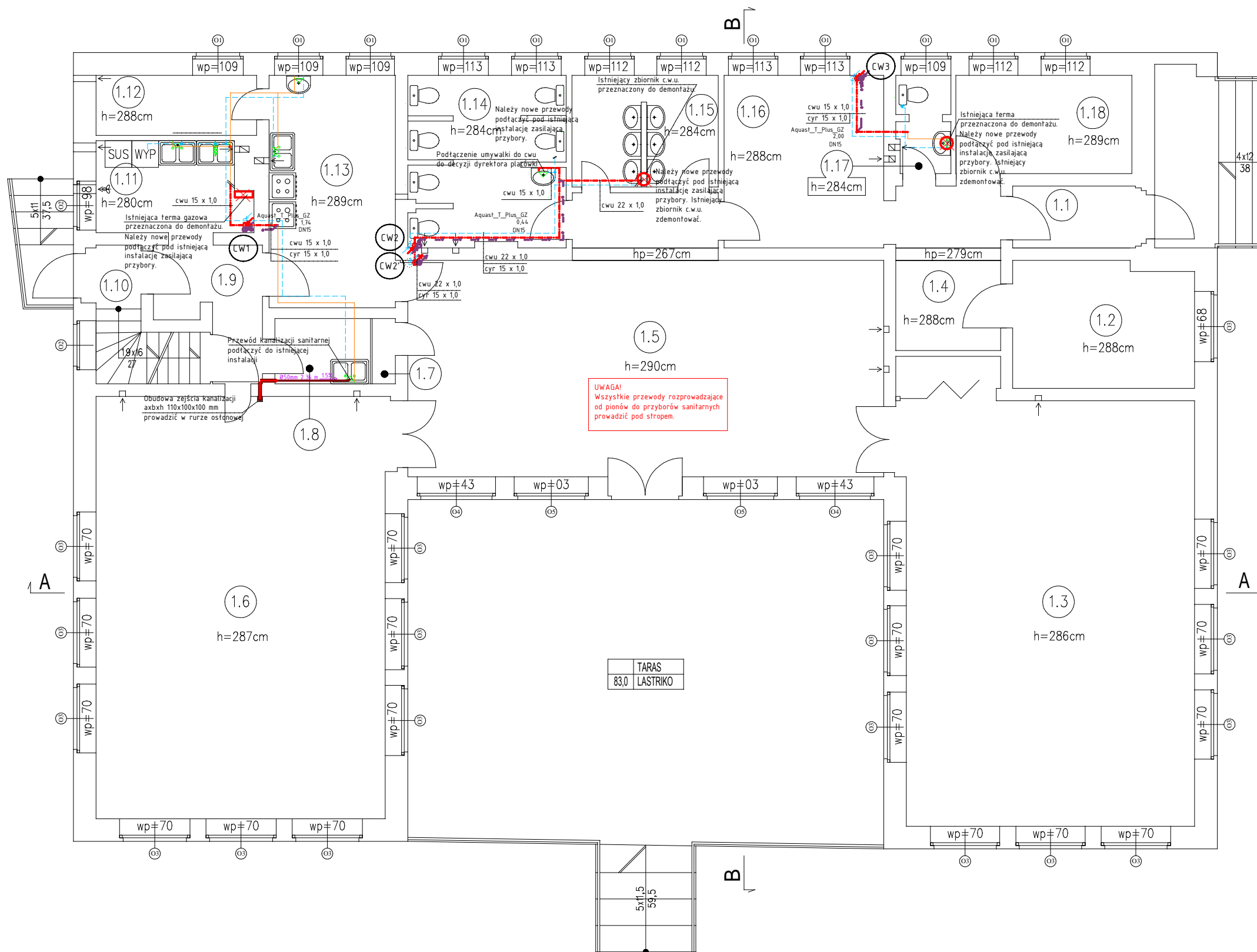
LEGENDA:

- Pion instalacji zimnej, ciepłej wody i cyrkulacji
 - Projektowana ciepła woda i cyrkulacja - rurociąg miedziany Profrapress prod. Viega lub równoważny
 - Istniejąca instalacja zimnej i ciepłej wody
 - pion kanalizacji sanitarnej bytowej
 - Instalacja kanalizacji podposadzkowej PVC
- zw 35 x 1,5 Średnica zimnej wody
 cwu 28 x 1,2 Średnica ciepłej wody użytkowej
 cyr 15 x 1,0 Średnica wody cyrkulacyjnej
- Aquast_T Plus_GZ 1,83 DN15 Termostatyczny zawór regulacyjny do cyrkulacji Aquastrum T Plus prod. Oventrop lub równoważny
 Zawór odcinający
 Złączka węzowa
 Bateria zlewozmywakowa
 Bateria umywalkowa
 Bateria prysznicowa

UWAGA!
Wszystkie przewody rozprowadzające od pionów do urządzeń prowadzić pod strykiem.

UWAGA!

1. Wymiary sprawdzić na budowie.
2. Stosować materiały wyszczególnione w dokumentacji lub równoważne.
3. W przypadku rozbieżności pomiędzy częścią opisową i rysunkową, wszelkie wątpliwości wyjaśnić z projektantem.
4. Przejścia w ścianach wykonywać zgodnie ze sztuką budowlaną.
5. Wszystkie przejścia instalacyjne uzbroić w zabezpieczenia p-poż zgodnie z opisem klasy odporności na rysunkach.
6. Kompensacja wydużeń cieplnych zgodnie z zaleceniami producenta rur.
7. W najniższych punktach instalacji zamontować zawory spustowe.



WYKONAWCY I PODWYKONAWCY ZOBOWIĄZANI SĄ DO SPRAWDZENIA PROJEKTU, A W SZCZEGÓLNOŚCI WYMIARÓW PRZED PRZYSTĄPIENIEM DO PRAC BUDOWLANYCH

ROZPOWSZECZANIE NINIEJSZEGO OPRACOWANIA, JAK TEŻ JEHO FRAGMENTÓW W TYM KONCEPCJI, WYKONANYCH RYSUNKÓW, A PONADTO UMIESZCZANIE W SYSTEMACH DANYCH ZA WYJĄTKIEM WŁAŚCIWYCH ORGANÓW ADMINISTRACJI, PRZEKAZYWANIE W JAKIEJKOLWIEK FORMIE ZMIAN BEZ ZGODY AUTORA, JEST ZABRONIONE I PODLEGA ODPOWIEDZIALNOŚCI KARNEJ Z MOCY ART. 116,117,118 USTAWY Z DNIA 14 LUTEGO 1994R., O PRAWIE AUTORSKIM I PRAWACH POKREWNYCH, (DZ. U. NR 24 POZ. 83 Z DNIA 1994R.)

Jednostka projektowa

AKPRO
Biuro Inżynieryjno-Projektowe

ul. M. Dąbrowskiej 4
PL 62-050 Mosina
tel./fax: +48 61 813 29 67
tel. kom.: +48 695 146 341
e-mail: biuro@akpro.pl
www.akpro.pl

INWESTYCJA	Budowa wewnętrznej instalacji gazowej wraz z wymianą źródła ciepła oraz wymiana instalacji ogrzewania i ciepłej wody użytkowej		
INWESTOR	Gmina Mosina Pl. 20 Października 1 62-050 Mosina		
OBIEKT	Przedszkole nr 2 woj. wielkopolskie, gm. Mosina, m. Mosina ul. Budzyńska, dz. 1600/45		
ZESPÓŁ PROJEKTOWY	IMIE I NAZWISKO NR UPRAWNIENI	PODPIS	
PROJEKTOWAŁ:	mgr inż. Agnieszka Kurowska WKP/0272/POOS/04		
OPRACOWAŁ:	mgr inż. Kinga Musielak		
TREŚĆ RYS.	Instalacja zw, cwu, cyrkulacji i kanalizacji RZUT PARTERU		
DATA	08.2015		
BRANŻA	STADIUM	SKALA	NR RYSUNKU
IS	PB-W	1:100	03
			NR REWIZJI
			00