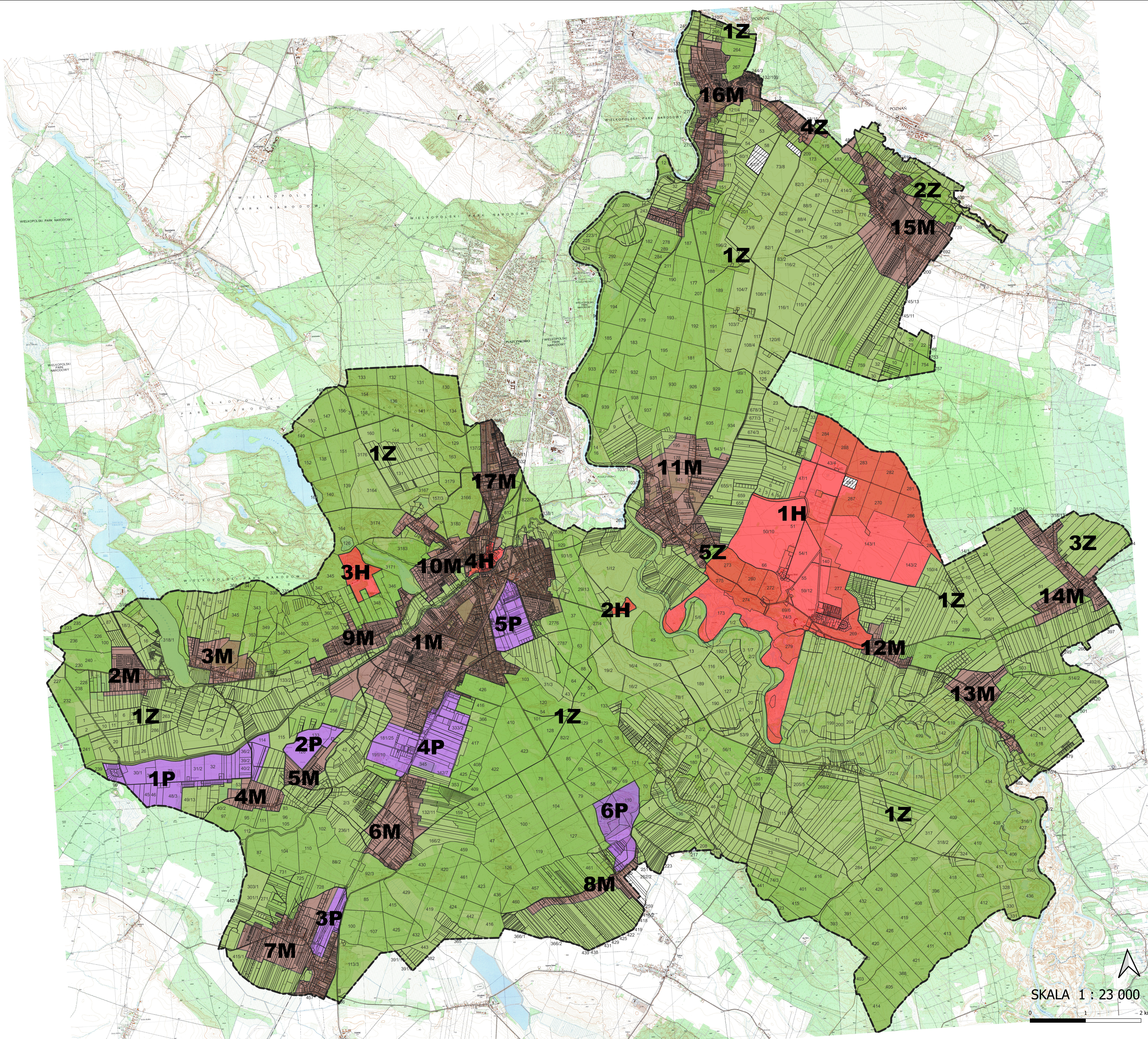







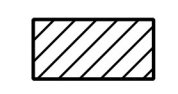

Załącznik 2

do uchwały Rady Miejskiej w Mosinie

w sprawie zasad i warunków sytuowania obiektów małej architektury, tablic reklamowych i urządzeń reklamowych oraz ogrodzeń na terenie gminy Mosina.

art. 18 ust. 2 pkt 15 ustawy z dnia 8 marca 1990 r. o samorządzie gminnym (Dz. U. z 2022 r. poz. 559, 583, 1005, 1079) oraz art. 37 a ust. 1 ustawy z dnia 27 marca 2003 r. o planowaniu i zagospodarowaniu przestrzennym (Dz. U. z 2022 r. poz. 503).



-  granica gminy Mosina
-  obszary historyczne, oznaczone symbolami 1H, 2H, 3H, 4H
-  obszary mieszkaniowo-usługowe, oznaczone symbolami 1M, 2M, 3M, 4M, 5M, 6M, 7M, 8M, 9M, 10M, 11M, 12M, 13M, 14M, 15M, 16M, 17M
-  obszary przyrodniczo-rolnicze, oznaczone symbolami 1Z, 2Z, 3Z, 4Z, 5Z
-  obszary przemysłowe, oznaczone symbolami 1P, 2P, 3P, 4P, 5P, 6P
-  tereny zamknięte ustalone przez inne organy niż ministra właściwego do spraw transportu
-  mapa topograficzna

SKALA 1 : 23 000
0 1 2 km