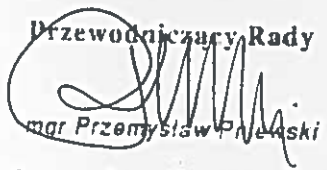
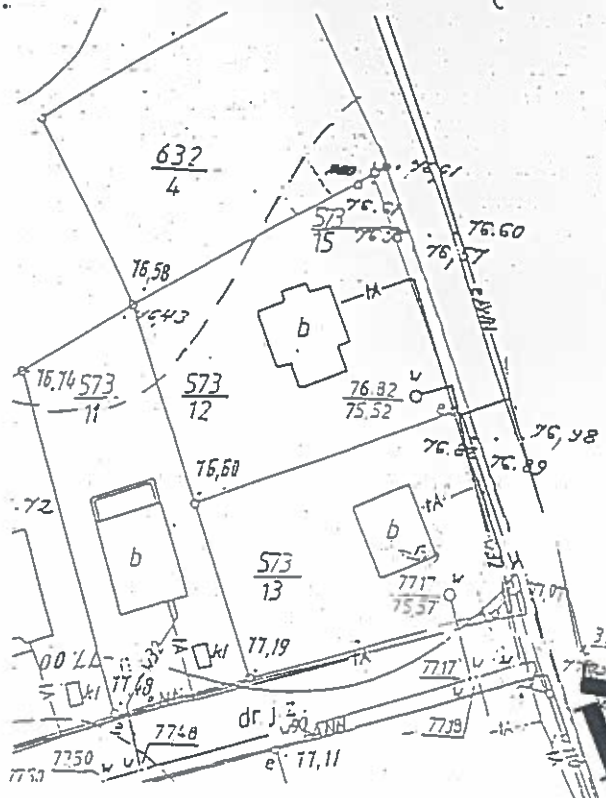








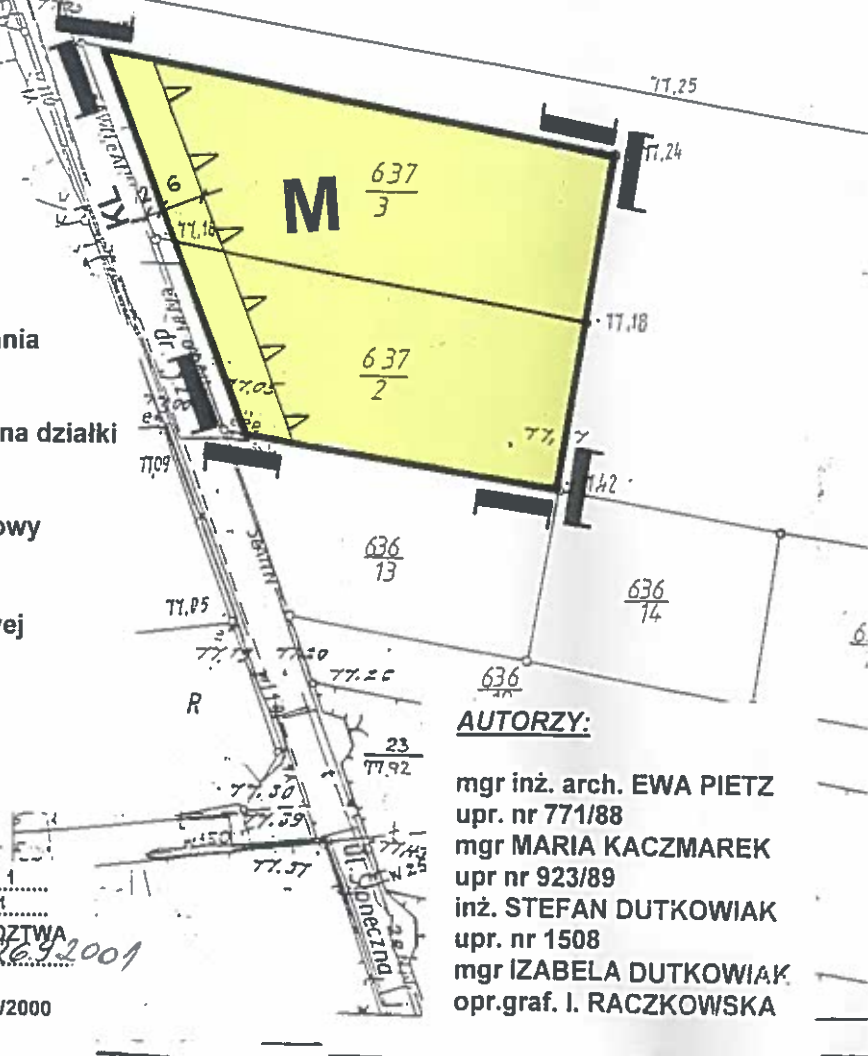
**MIEJSCOWY PLAN ZAGOSPODAROWANIA PRZESTRZENNEGO TERENU MIESZKANIOWEGO WE WSI ROGALINEK obejmujący obszar działek o numerach ewidencyjnych 637/3, 637/2**  
**Częściowa zmiana planu zagospodarowania przestrzennego Gminy Mosina**  
**skala 1 : 1 000**

Przewodniczący Rady  
  
 mgr Przemysław Piętkowski

Załącznik do Uchwały Nr ...XLV/382/01.....  
 Z dnia ...30.08.2001.....



-  granica opracowania
-  linie rozgraniczające tereny o różnym sposobie użytkowania
-  linia podziału wewnętrznego na działki
-  nieprzekraczalna linia zabudowy
-  teren zabudowy mieszkaniowej jednorodzinnej
-  droga lokalna



**AUTORZY:**  
 mgr inż. arch. EWA PIETZ  
 upr. nr 771/88  
 mgr MARIA KACZMAREK  
 upr nr 923/89  
 inż. STEFAN DUTKOWIAK  
 upr. nr 1508  
 mgr IZABELA DUTKOWIAK  
 opr.graf. I. RACZKOWSKA

PLAN ZATWIERDZONY UCHWAŁĄ NR ...XLV/382/01.....  
 RADY MIEJSKIEJ W MOSINIE Z DNIA ...30.08.2001.....  
 OGŁOSZONY W DZIENNIKU URZĘDOWYM WOJEWÓDZTWA  
 WIELKOPOLSKIEGO NR ...POZ... Z DNIA ...20.09.2001.....

Plan opracowano na podstawie Uchwały Nr XXXIII/281/2000  
 Rady Miejskiej w Mosinie z dnia 26.X. 2000r

