

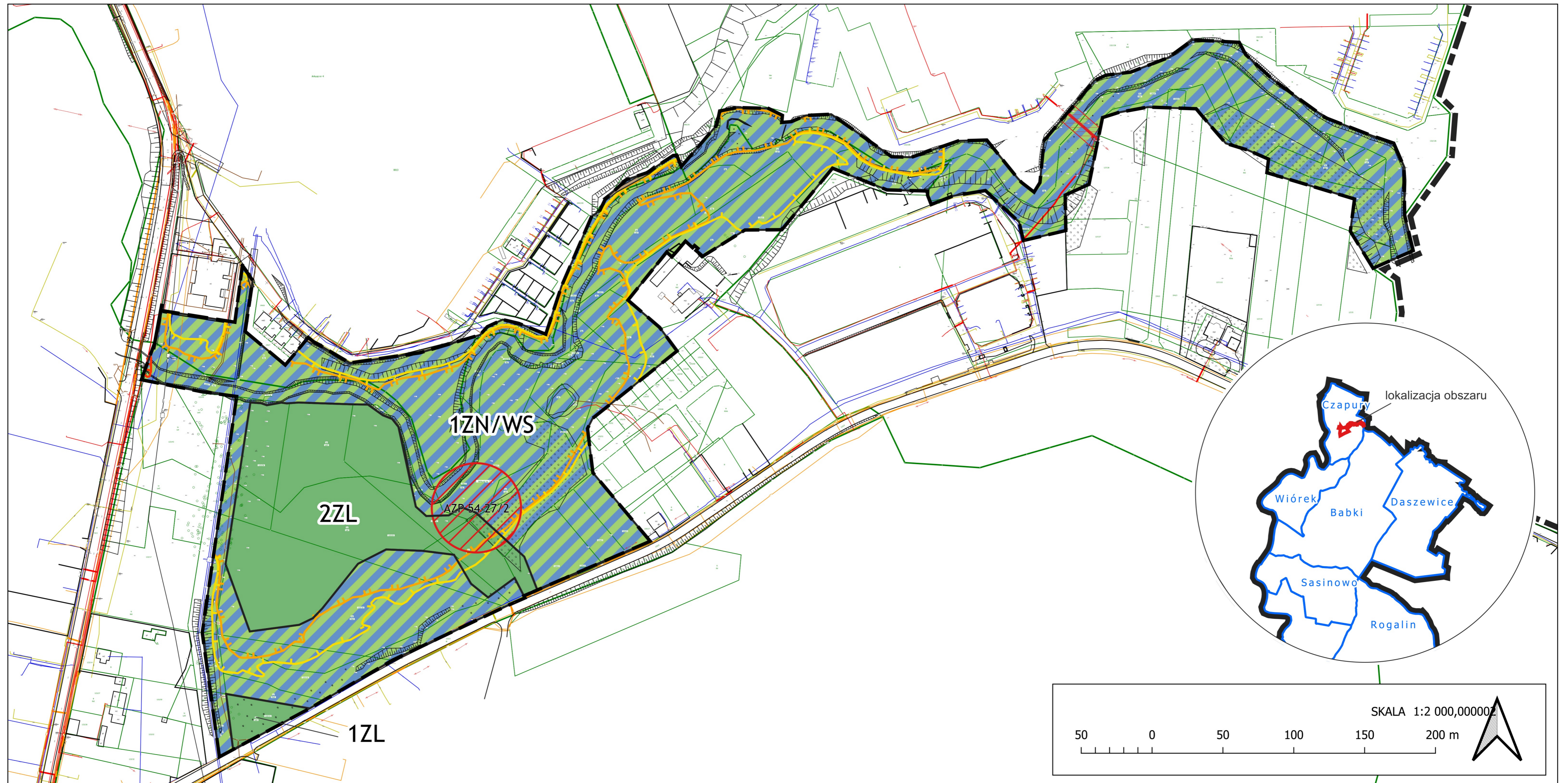
- granice obszaru objętego planem
- tereny lasów
- tereny łączników ekologicznych
- tereny wód powierzchniowych

MIEJSCOWY PLAN ZAGOSPODAROWANIA PRZESTRZENNEGO PN. "DOLINA KOPLA" OBEJMUJĄCY CZĘŚĆ WSI BABKI, CZAPURY I DASZEWICE

OZNACZENIA

- granica gminy Mosina
- granice obszaru objętego planem
- linie rozgraniczające tereny o różnym przeznaczeniu lub różnych zasadach zagospodarowania
- 1ZN/WS tereny zieleni naturalnej i wód powierzchniowych śródlądowych
- 2ZL tereny lasów
- stanowiska archeologiczne ujęte w gminnej ewidencji zabytków

- granica obszaru szczególnego zagrożenia powodzią, na którym prawdopodobieństwo wystąpienia powodzi jest wysokie i wynosi raz na 10 lat ($p=10\%$)
- granica obszaru szczególnego zagrożenia powodzią, na którym prawdopodobieństwo wystąpienia powodzi jest średnie i wynosi raz na 100 lat ($p=1\%$)
- granica obszaru szczególnego zagrożenia powodzią, na którym prawdopodobieństwo wystąpienia powodzi jest niskie i wynosi raz na 500 lat ($p=0,2\%$)
- granica osuwiska 30-21-105-T33
- napowietrzne linie średniego napięcia SN-15 kV wraz z pasami technologicznymi



SKALA 1:2 000,00000

