

MIEJSKOWY PLAN ZAGOSPODAROWANIA PRZESTRZENNEGO PN. "DOLINA KOPLA" OBEJMUJĄCY CZĘŚĆ WSI BABKI, CZAPURY I DASZEWICE

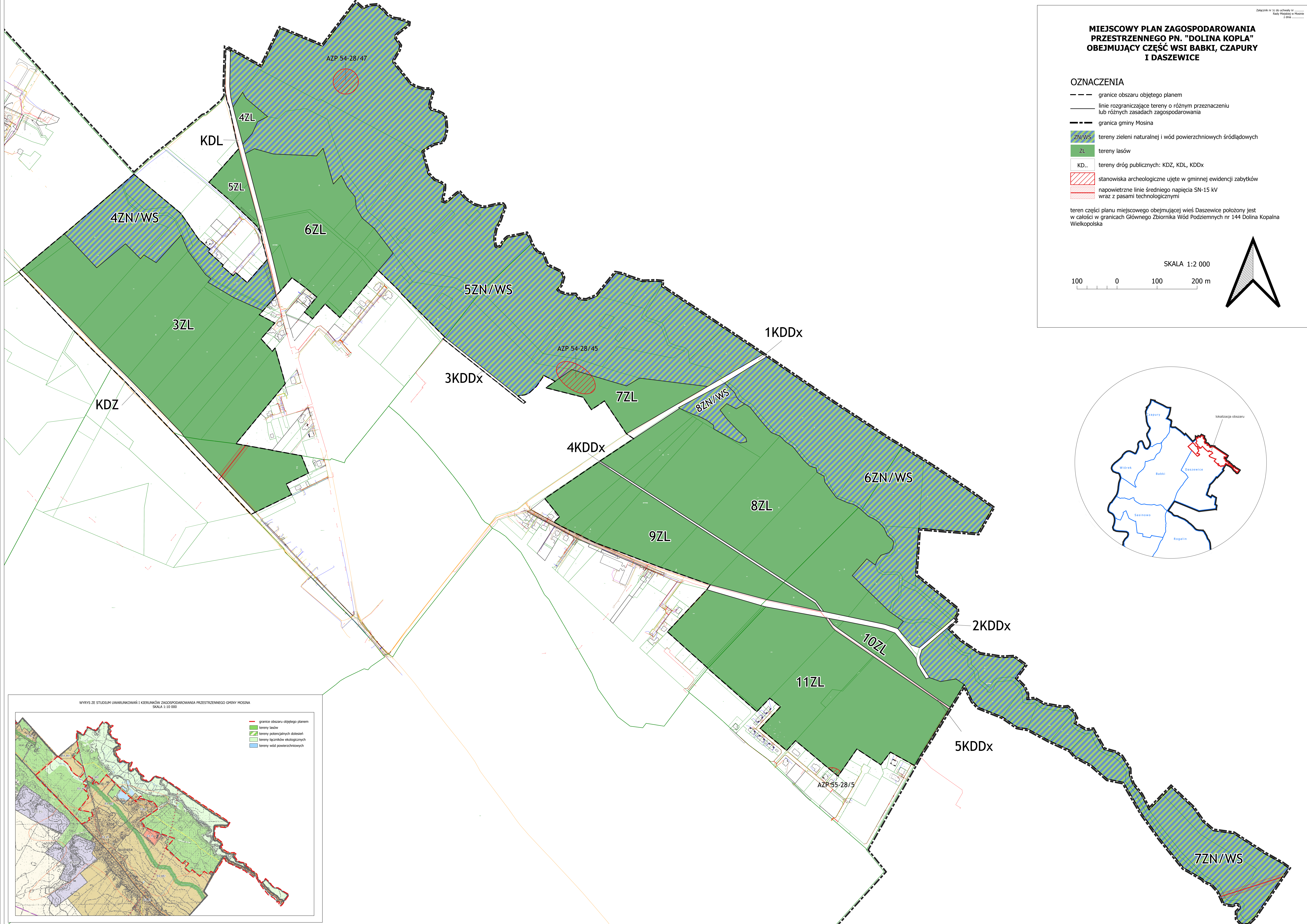
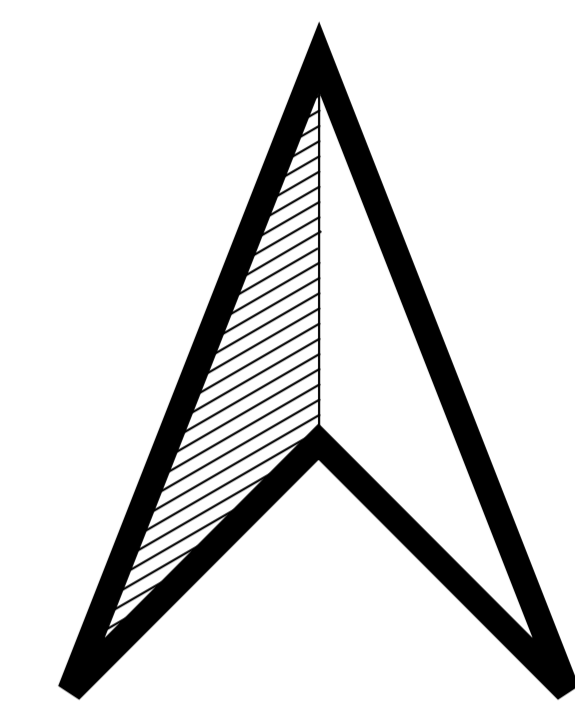
OZNACZENIA

- granice obszaru objętego planem
- linie rozgraniczające tereny o różnym przeznaczeniu lub różnych zasadach zagospodarowania
- - - granica gminy Mosina
- ZN/WS tereny zieleni naturalnej i wód powierzchniowych śródlądowych
- ZL tereny lasów
- KD.. tereny dróg publicznych: KDZ, KDL, KDDx
- ☐ stanowiska archeologiczne ujęte w gminnej ewidencji zabytków
- ☐ napowietrzne linie średniego napięcia SN-15 kV wraz z pasami technologicznymi

teren części planu miejscowego obejmującej wieś Daszewice położony jest w całości w granicach Głównego Zbiornika Wód Podziemnych nr 144 Dolina Kopalna Wielkopolska

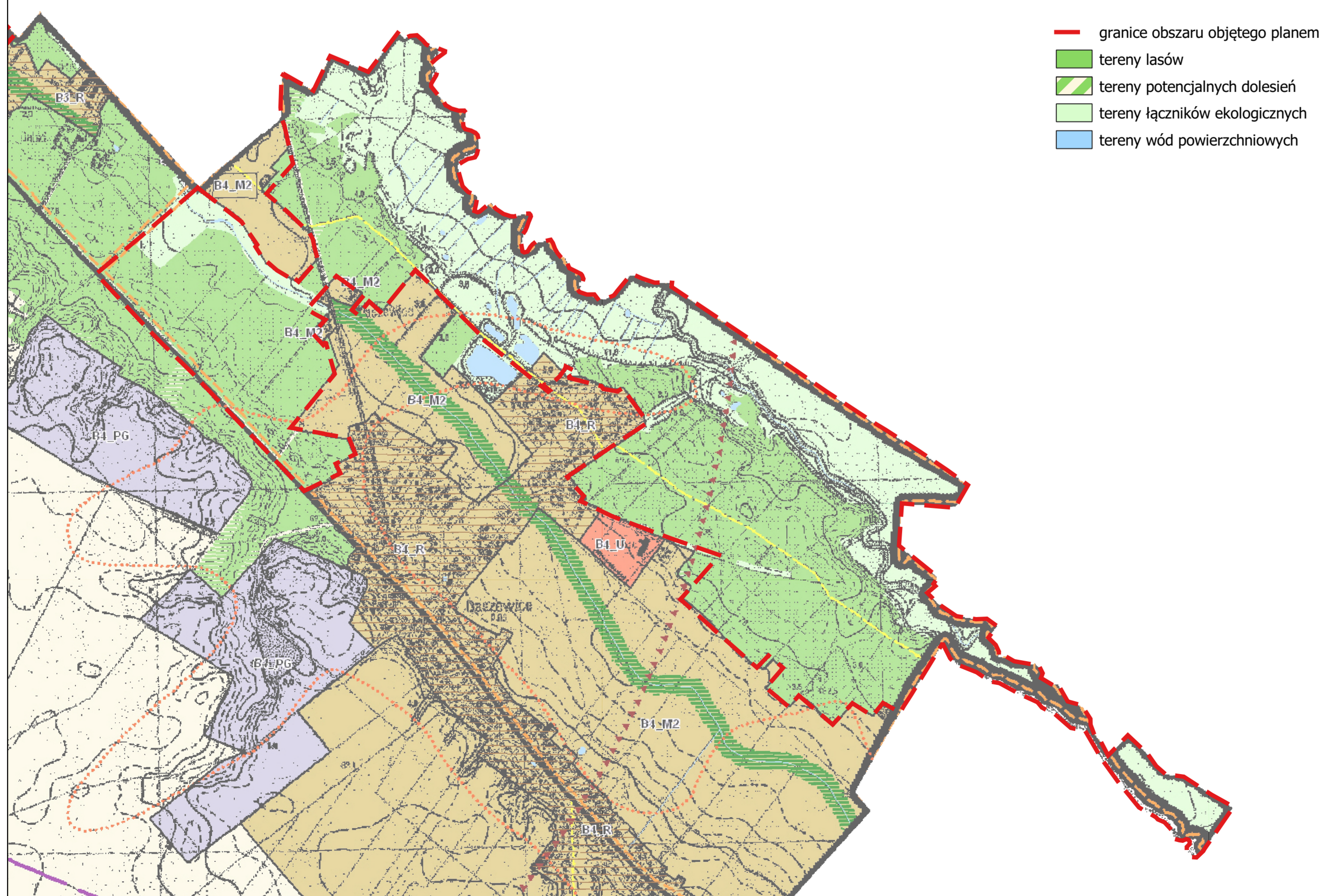
SKALA 1:2 000

100 0 100 200 m



WYRYS ZE STUDIUM UWARUNKOWAŃ I KIERUNKÓW ZAGOSPODAROWANIA PRZESTRZENNEGO GMINY MOSINA

SKALA 1:10 000



- granice obszaru objętego planem
- ZL tereny lasów
- ZN/WS tereny zieleni naturalnej i wód powierzchniowych śródlądowych
- ☐ tereny potencjalnych doleśni
- ☐ tereny łączników ekologicznych
- ☐ tereny wód powierzchniowych