

**UCHWAŁA NR XX/155/11
RADY MIEJSKIEJ W MOSINIE**

z dnia 29 grudnia 2011 r.

w sprawie nadania nazw drogom wewnętrznym w Rogalinie

Na podstawie art. 18 ust. 2 pkt 13 ustawy z dnia 8 marca 1990 r. o samorządzie gminnym (Dz. U. z 2001 r. Nr 142, poz. 1591 z późn. zm.) oraz art. 8 ust. 1a ustawy z dnia 21 marca 1985 r. o drogach publicznych (Dz. U. z 2007 r. Nr 19, poz. 115 z późn. zm.), Rada Miejska w Mosinie uchwała, co następuje:

§ 1. 1. Nadaje się drodze wewnętrznej, położonej w Rogalinie, obejmującej część działki o numerze ewidencyjnym 122/13, nazwę „**Leśna**” .

2. Nadaje się drodze wewnętrznej, położonej w Rogalinie, obejmującej część działki o numerze ewidencyjnym 122/13, nazwę „**Wrzosowa**” .

3. Nadaje się drodze wewnętrznej, położonej w Rogalinie, obejmującej część działki o numerze ewidencyjnym 122/13, nazwę „**Jaśminowa**” .

§ 2. Szczegółowe położenie ulic, określonych w § 1, przedstawia mapa stanowiąca załącznik do niniejszej uchwały.

§ 3. Ustalone uchwałą nazwy ulic podlegają przeniesieniu na mapę zasadniczą i ewidencyjną Gminy Mosina.

§ 4. Wykonanie uchwały powierza się Burmistrzowi.

§ 5. Uchwała wchodzi w życie po upływie 14 dni od dnia jej ogłoszenia w Dzienniku Urzędowym Województwa Wielkopolskiego.

PRZEWODNICĄCY RADY

Waldemar Waligórski

Uzasadnienie

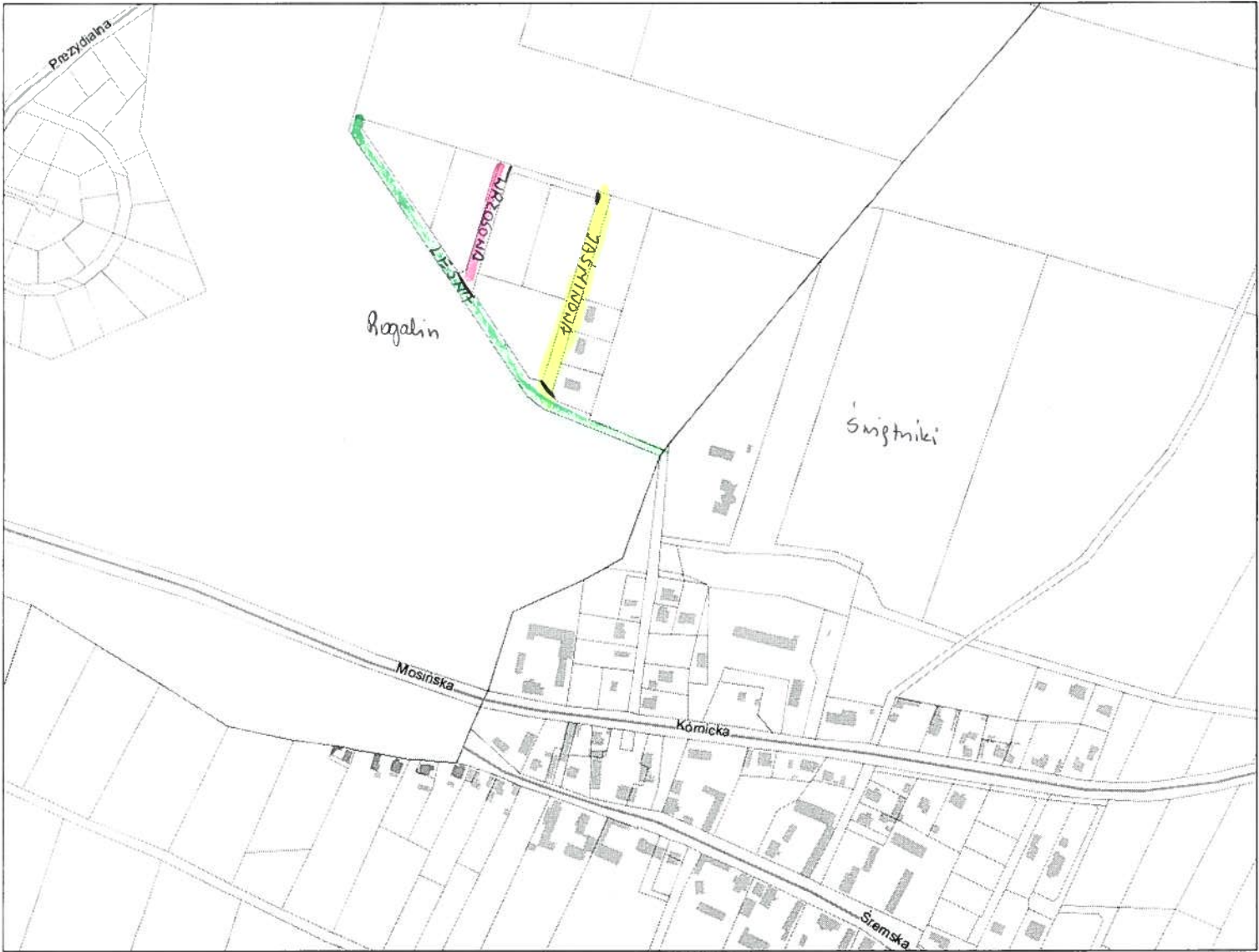
Na podstawie postanowienia Burmistrza Gminy Mosina Nr PP.MP.7327-142/05 z dnia 31 maja 2005 r. został dokonany podział terenu rolno-leśnego, stanowiącego działkę o numerze ewidencyjnym 122/4, położoną w Rogalinie, w wyniku którego powstały działki o numerach ewidencyjnych 122/6 – 122/13. W dniu 23 października 2008 r. Burmistrz Gminy Mosina wydał decyzję Nr PP.MT.7430-103/06 zatwierdzającą projekt podziału działki o numerze ewidencyjnym 122/12, w wyniku którego powstały działki o numerach ewidencyjnych: 122/16, 122/17 i 122/18, położone na terenie Rogalina. W wyniku podziału rolno-leśnego powstała droga wewnętrzna o numerze ewidencyjnym 122/13, stanowiących własność „Pro-Inwestycje Sp. z o.o. w Poznaniu”. W dniu 30 listopada 2011 r. Rada Sołectwa Rogalina zwróciła się z prośbą o nadanie nazw wydzielonym drogom wewnętrznym, powstałym w wyniku podziałów gruntów, proponując nazwy: Leśna, Jaśminowa i Wrzosowa. Zgodnie z art. 8 ust. 1a ustawy z dnia 21 marca 1985 r. o drogach publicznych (Dz. U. z 2007 r. Nr 19, poz. 115 z późn. zm.), właściciel terenu, na którym zlokalizowana jest droga wewnętrzna, wyraził zgodę na nadanie zaproponowanych przez Radę Sołectką Rogalina nazw. W związku z powyższym podjęcie uchwały jest uzasadnione.

PRZEWODNICZĄ RADY

Waldemar Hajigórski



Starostwo Powiatowe w Poznaniu
Powiatowy Ośrodek Dokumentacji Geodezyjnej i Kartograficznej



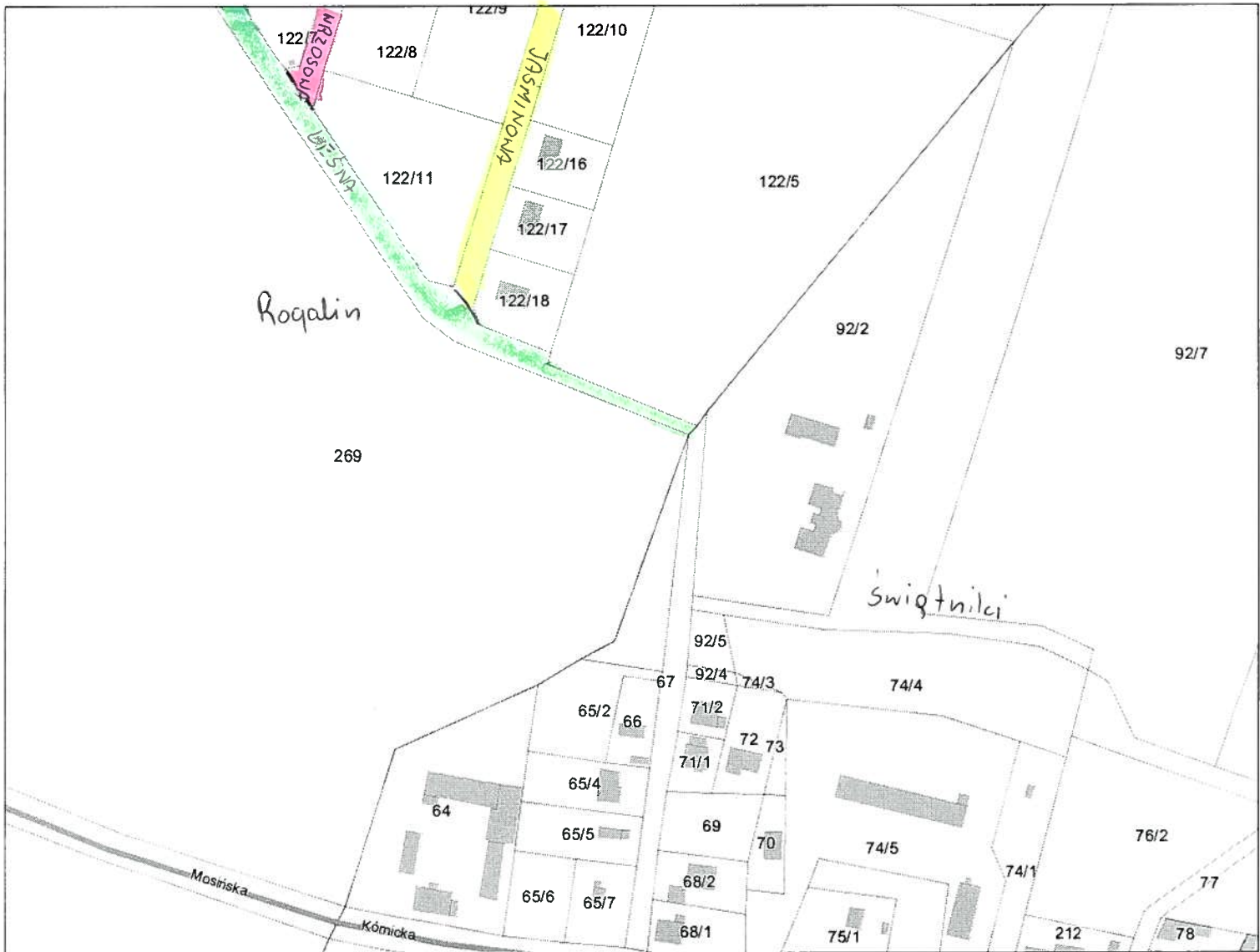
Niniejszy wydruk nie stanowi dokumentu w rozumieniu przepisów prawa.
Wydrukowano z systemu iGeoMap na podstawie danych PODGiK Poznań.
Miasto i Gmina Mosina

Przybliżona skala 1:5231
07.12.2011 12:04



Starostwo Powiatowe w Poznaniu

Powiatowy Ośrodek Dokumentacji Geodezyjnej i Kartograficznej



Niniejszy wydruk nie stanowi dokumentu w rozumieniu przepisów prawa.
Wydrukowano z systemu iGeoMap na podstawie danych PODGiK Poznań.
Miasto i Gmina Mosina

Przybliżona skala 1:2615
07.12.2011 12:04



Starostwo Powiatowe w Poznaniu
Powiatowy Ośrodek Dokumentacji Geodezyjnej i Kartograficznej



Niniejszy wydruk nie stanowi dokumentu w rozumieniu przepisów prawa.
Wydrukowano z systemu iGeoMap na podstawie danych PODGiK Poznań.
Miasto i Gmina Mosina

Przybliżona skala 1:10462
07.12.2011 12:27