

**UCHWAŁA NR XX/154/11  
RADY MIEJSKIEJ W MOSINIE**

z dnia 29 grudnia 2011 r.

**w sprawie nadania nazwy drodze wewnętrznej w Daszewicach**

Na podstawie art. 18 ust. 2 pkt 13 ustawy z dnia 8 marca 1990 r. o samorządzie gminnym (Dz. U. z 2001 r. Nr 142, poz. 1591 z późn. zm.), Rada Miejska w Mosinie uchwala, co następuje:

§ 1. Nadaje się drodze wewnętrznej, położonej w Daszewicach, obejmującej działki o numerach ewidencyjnych 513/2, 516/2, 517/1, 657/2, 658/2, 514/2, 515/2 i 517/2, nazwę „Jesienna”.

§ 2. Szczegółowe położenie ulicy, określonej w § 1, przedstawia mapa stanowiąca załącznik do niniejszej uchwały.

§ 3. Ustalona uchwałą nazwa ulicy podlega przeniesieniu na mapę zasadniczą i ewidencyjną Gminy Mosina.

§ 4. Wykonanie uchwały powierza się Burmistrzowi.

§ 5. Uchwała wchodzi w życie po upływie 14 dni od dnia jej ogłoszenia w Dzienniku Urzędowym Województwa Wielkopolskiego.

PRZEWODNICZĄCY RADY

Waldemar Waligórski

### Uzasadnienie

Dnia 29 grudnia 2008 r. Burmistrz Gminy Mosina wydał decyzję Nr PP.AC.7430-85/08, a w dniu 20 lutego 2009 r. decyzję Nr 108/08 zatwierdzającą projekt podziału działek o numerach ewidencyjnych: 515, 516, 658, 513, 514 i 657, położonych na terenie Daszewic. W wyniku powyższego wydzielono drogę wewnętrzną o numerach ewidencyjnych: 513/2, 516/2, 517/1, 657/2, 658/2, 514/2, 515/2 i 517/2, stanowiących własność Gminy Mosina. W dniu 17 listopada 2011 r. Rada Sołecka w Daszewicach zwróciła się z prośbą o nadanie nazwy, powstałej w wyniku podziałów gruntów, drodze wewnętrznej, proponując nazwę „Jesienna”. W związku z powyższym podjęcie uchwały jest uzasadnione.

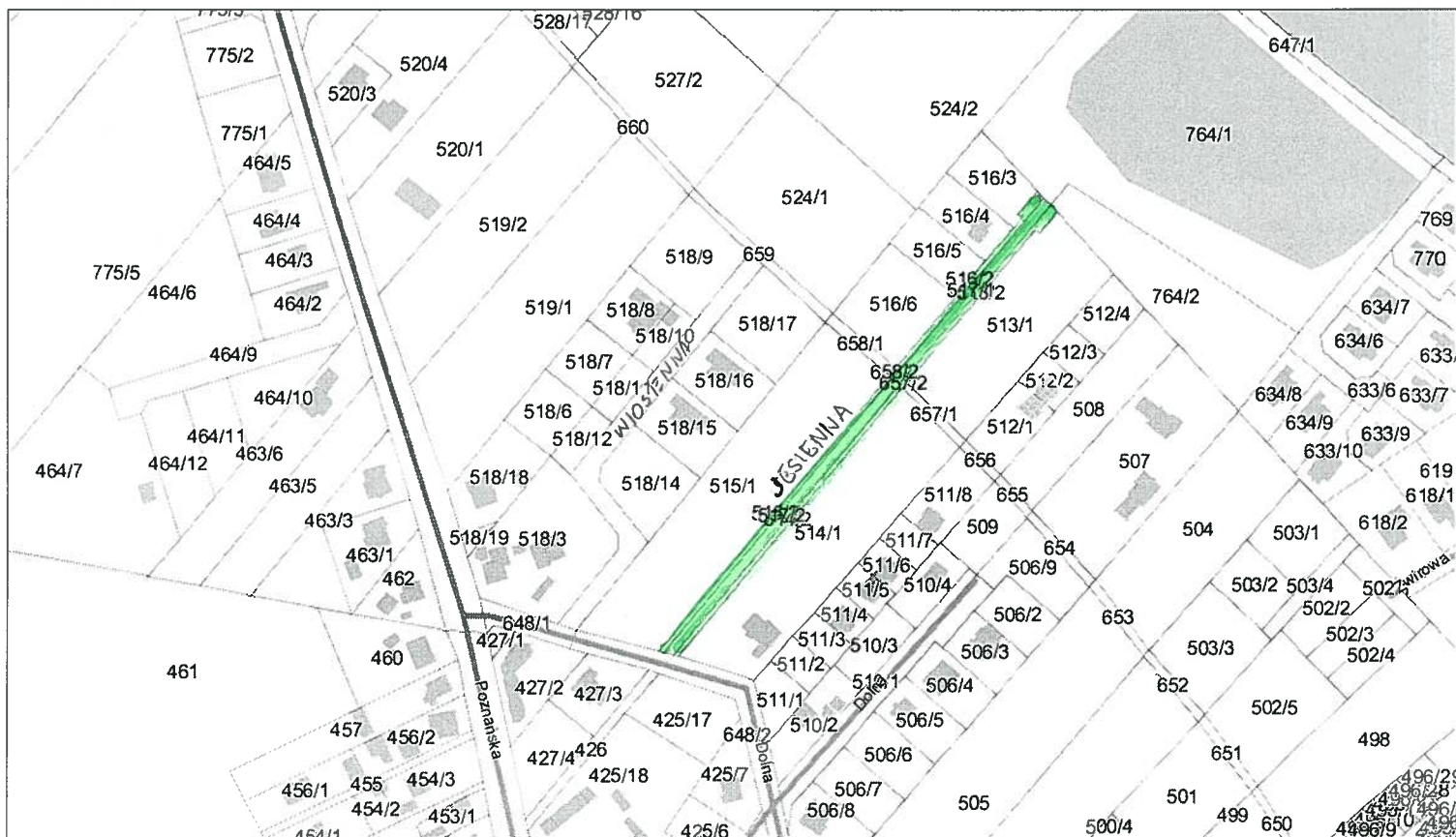
PRZEWODNICZĄCY RADY

Waldemar Waligórski



# Starostwo Powiatowe w Poznaniu

## Powiatowy Ośrodek Dokumentacji Geodezyjnej i Kartograficznej

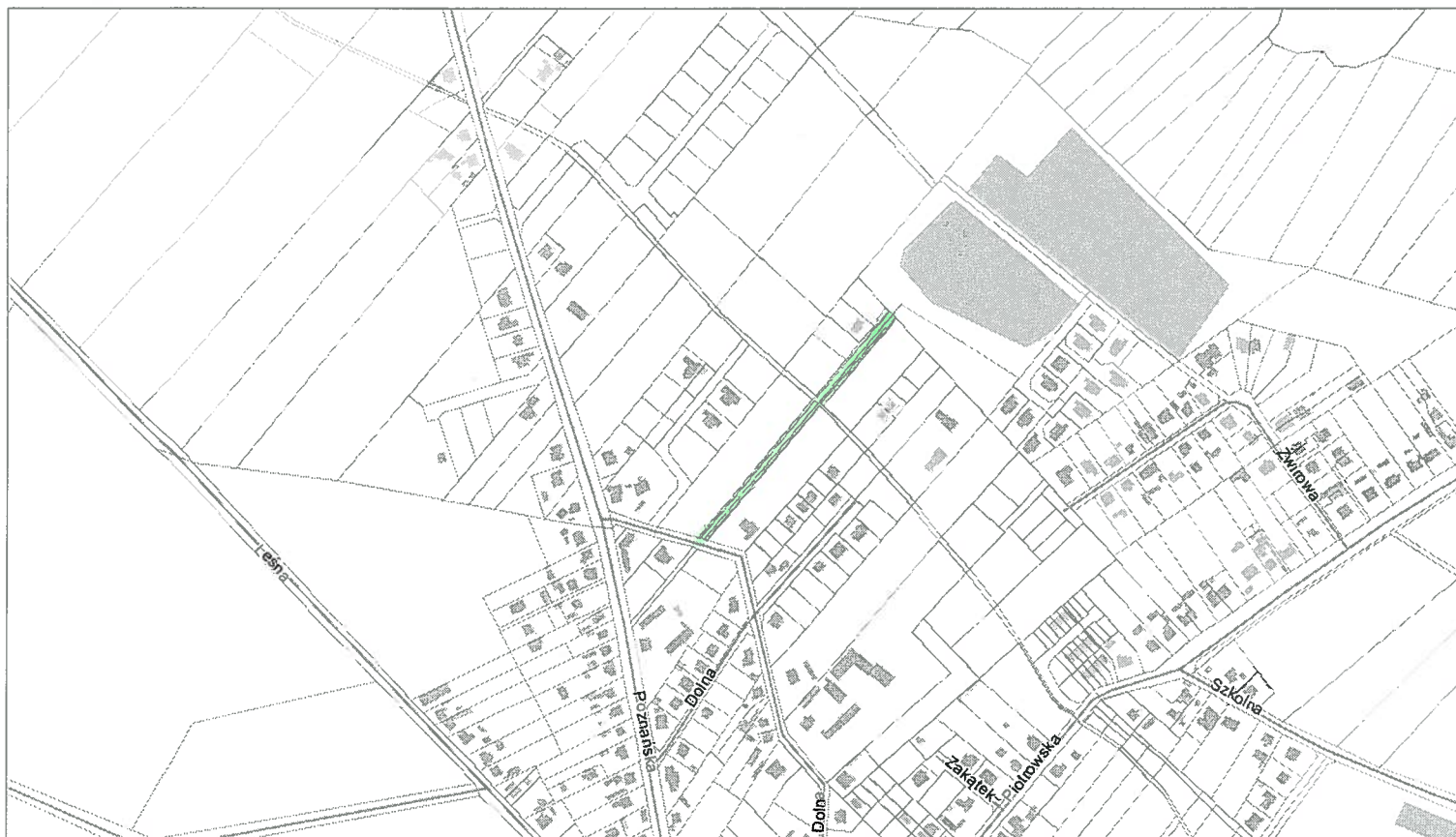


Niniejszy wydruk nie stanowi dokumentu w rozumieniu przepisów prawa.  
Wydrukowano z systemu iGeoMap na podstawie danych PODGiK Poznań.  
Miasto i Gmina Mosina

Przybliżona skala 1:3159  
07.12.2011 09:37



Starostwo Powiatowe w Poznaniu  
Powiatowy Ośrodek Dokumentacji Geodezyjnej i Kartograficznej



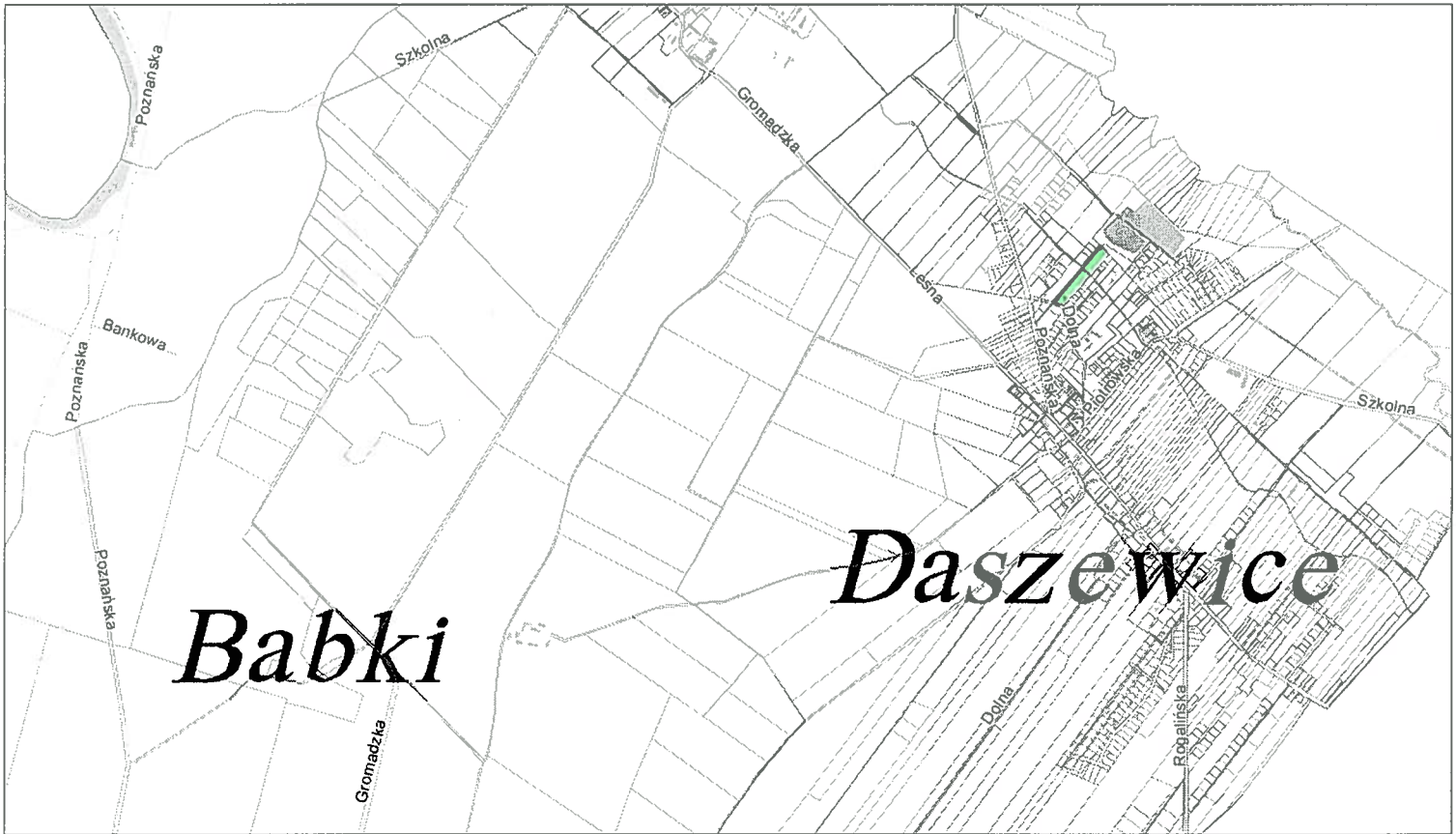
Niniejszy wydruk nie stanowi dokumentu w rozumieniu przepisów prawa.  
Wydrukowano z systemu iGeoMap na podstawie danych PODGiK Poznań.  
Miasto i Gmina Mosina

Przybliżona skala 1:6319

07.12.2011 09:37



Starostwo Powiatowe w Poznaniu  
Powiatowy Ośrodek Dokumentacji Geodezyjnej i Kartograficznej

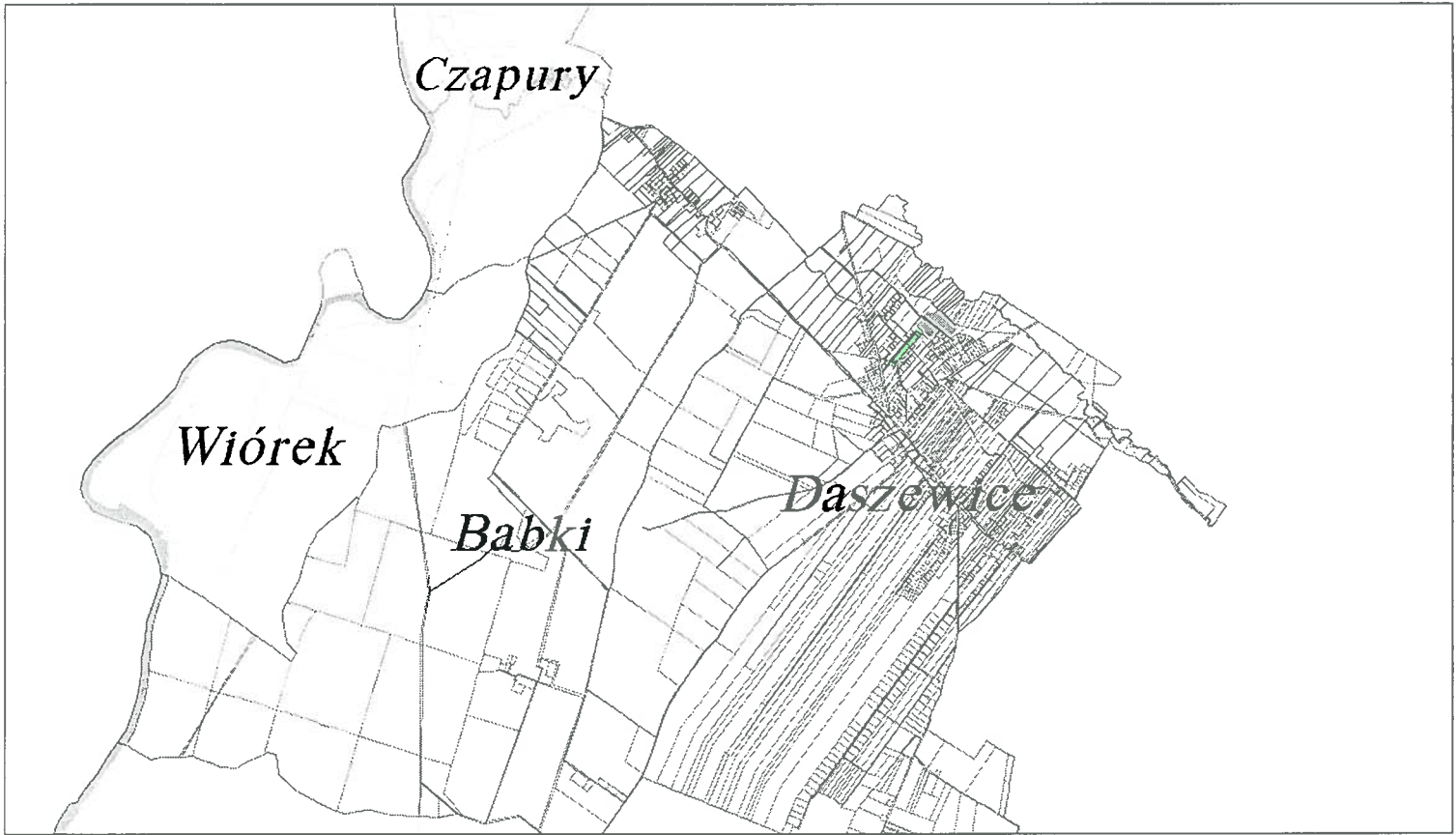


Niniejszy wydruk nie stanowi dokumentu w rozumieniu przepisów prawa.  
Wydrukowano z systemu iGeoMap na podstawie danych PODGiK Poznań.  
Miasto i Gmina Mosina

Przybliżona skala 1:25276  
07.12.2011 09:38



Starostwo Powiatowe w Poznaniu  
Powiatowy Ośrodek Dokumentacji Geodezyjnej i Kartograficznej



Niniejszy wydruk nie stanowi dokumentu w rozumieniu przepisów prawa.  
Wydrukowano z systemu iGeoMap na podstawie danych PODGiK Poznań.  
Miasto i Gmina Mosina

Przybliżona skala 1:50552  
07.12.2011 09:38