

**UCHWAŁA NR XVII/112/11
RADY MIEJSKIEJ W MOSINIE**

z dnia 29 września 2011 r.

w sprawie nadania nazwy drodze wewnętrznej w Dymaczewie Nowym

Na podstawie art. 18 ust. 2 pkt 13 ustawy z dnia 8 marca 1990 r. o samorządzie gminnym (Dz. U. z 2001 r. Nr 142, poz. 1591 z późn. zm.), Rada Miejska w Mosinie uchwała, co następuje:

§ 1. Nadaje się drodze wewnętrznej, położonej w Dymaczewie Nowym, obejmującej działkę o numerze ewidencyjnym 202, nazwę „**Jana Kasprowicza**”.

§ 2. Integralną część uchwały stanowi mapa wsi Dymaczewo Nowe.

§ 3. Ustalona uchwałą nazwa ulicy podlega przeniesieniu na mapę zasadniczą i ewidencyjną Gminy Mosina.

§ 4. Wykonanie uchwały powierza się Burmistrzowi.

§ 5. Uchwała wchodzi w życie po upływie 14 dni od dnia jej ogłoszenia w Dzienniku Urzędowym Województwa Wielkopolskiego.

PRZEWODNICZĄCY RADY

Waldemar Waligórski

Uzasadnienie

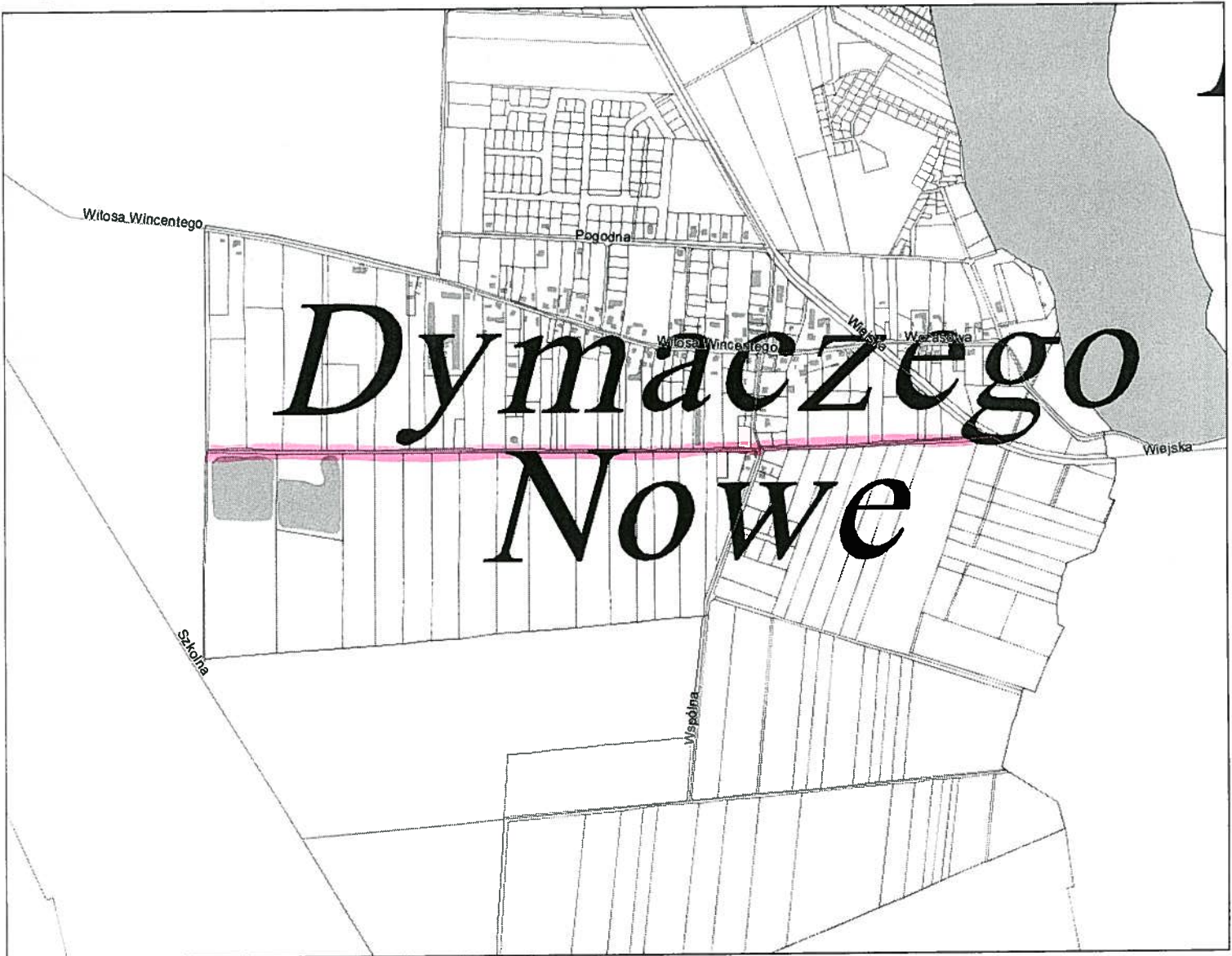
W dniu 4 lipca 2011 r. Rada Sołecka Sołectwa Dymaczewo Nowe złożyła wniosek o nadanie drodze wewnętrznej, stanowiącej działkę o numerze ewidencyjnym 202, położonej w Dymaczewie Nowym, nazwy „Jana Kasprowicza”. W związku z koniecznością ustalenia adresu osobom zamieszkującym przy drodze wewnętrznej o numerze 202, istnieje konieczność nadania jej nazwy. W związku z powyższym podjęcie niniejszej uchwały jest uzasadnione.

PRZEWODNICZĄCY RADY

Waldemar Waligórski



Starostwo Powiatowe w Poznaniu
Powiatowy Ośrodek Dokumentacji Geodezyjnej i Kartograficznej

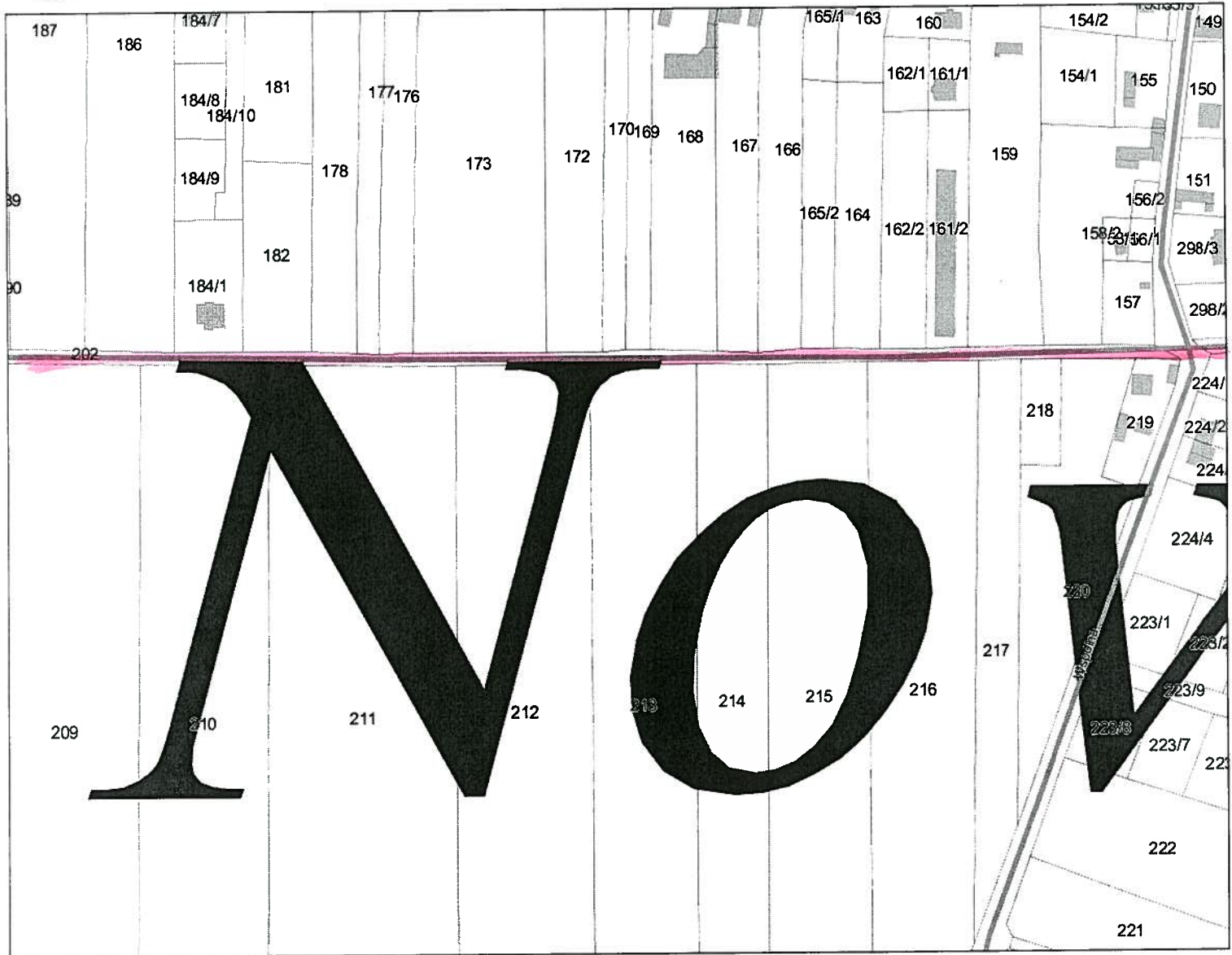


Niniejszy wydruk nie stanowi dokumentu w rozumieniu przepisów prawa.
Wydrukowano z systemu iGeoMap na podstawie danych PODGIK Poznań.
Miasto i Gmina Mosina

Przybliżona skala 1:11168
30.08.2011 11:31



Starostwo Powiatowe w Poznaniu
Powiatowy Ośrodek Dokumentacji Geodezyjnej i Kartograficznej

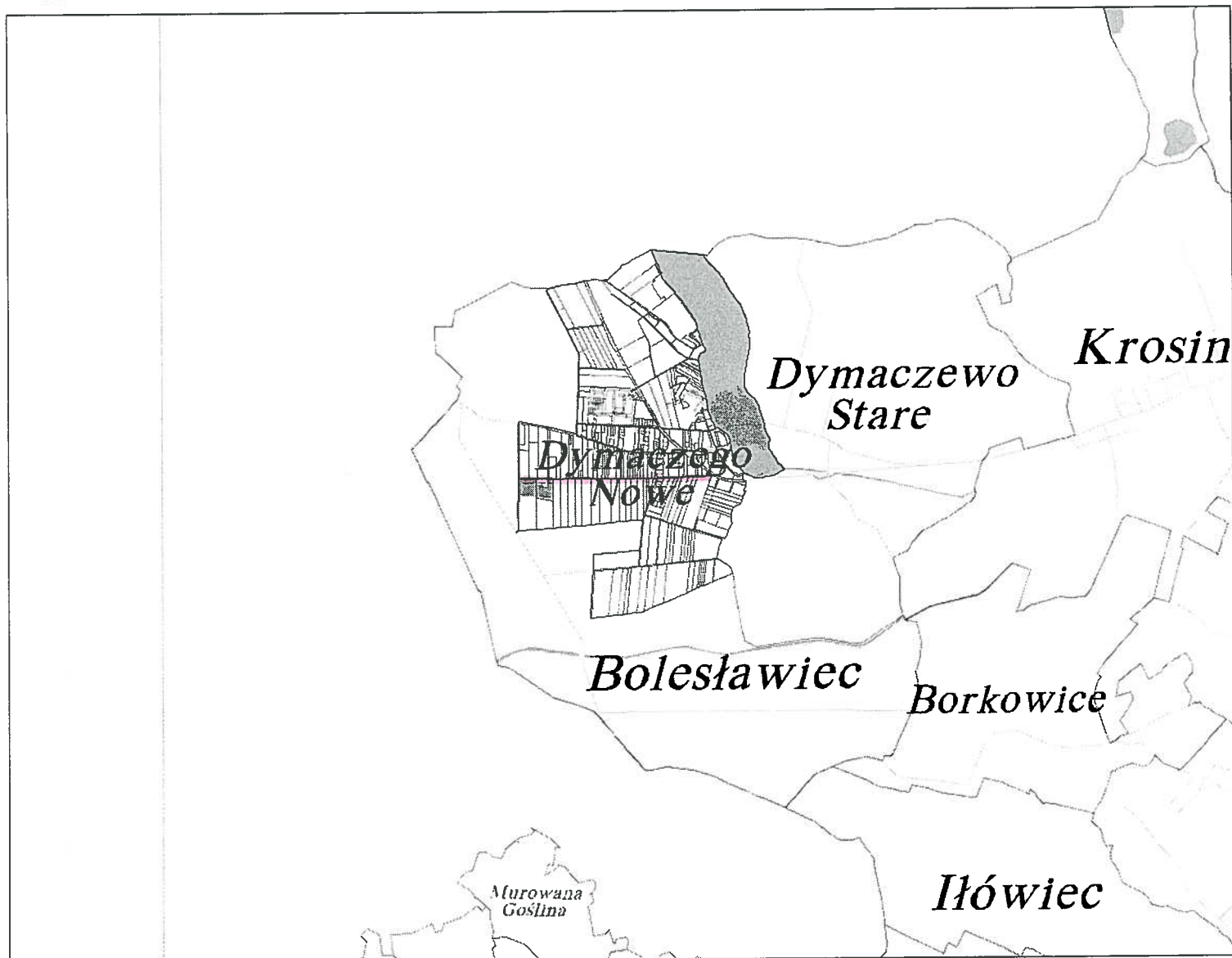


Niniejszy wydruk nie stanowi dokumentu w rozumieniu przepisów prawa.
Wydrukowano z systemu iGeoMap na podstawie danych PODGiK Poznań.
Miasto i Gmina Mosina

Przybliżona skala 1:2792
30.08.2011 11:31



Starostwo Powiatowe w Poznaniu
Powiatowy Ośrodek Dokumentacji Geodezyjnej i Kartograficznej



Niniejszy wydruk nie stanowi dokumentu w rozumieniu przepisów prawa.
Wydrukowano z systemu iGeoMap na podstawie danych PODGIK Poznań.
Miasto i Gmina Mosina

Przybliżona skala 1:44673
30.08.2011 11:32