

INTERPELACJA – WNIOSEK

1. Imię i nazwisko Radnego: **Małgorzata Kaptur**
2. Wnoszę interpelację w sprawie: **ograniczenia rozwoju budownictwa mieszkaniowego w bezpośrednim sąsiedztwie rzeki Głuszynki w Czapurach.**

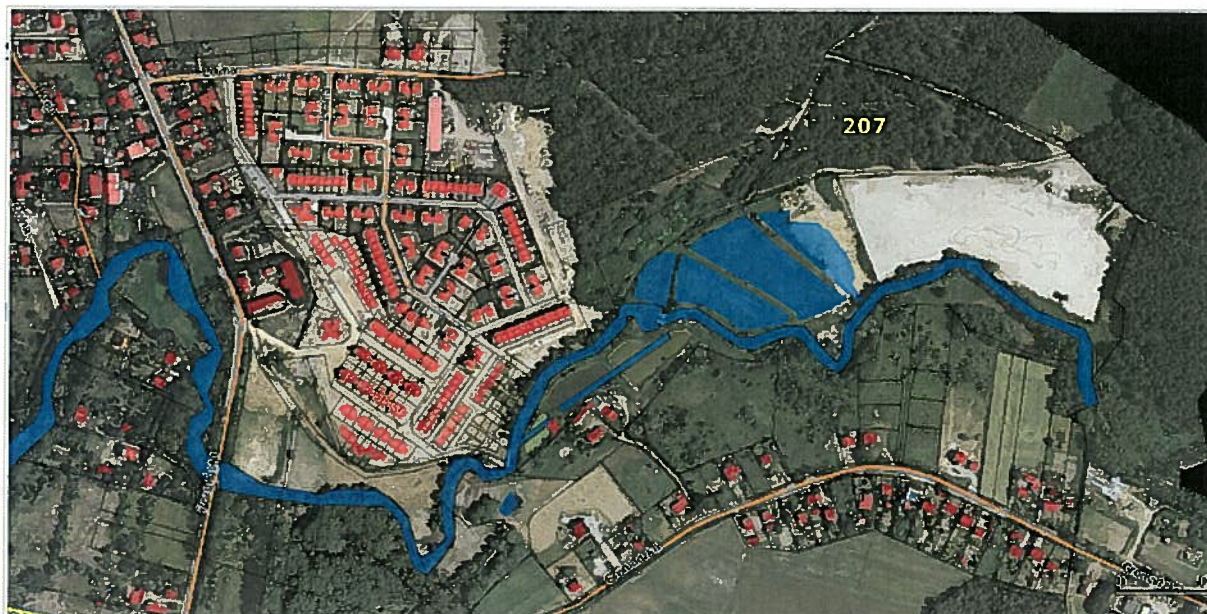
UZASADNIENIE

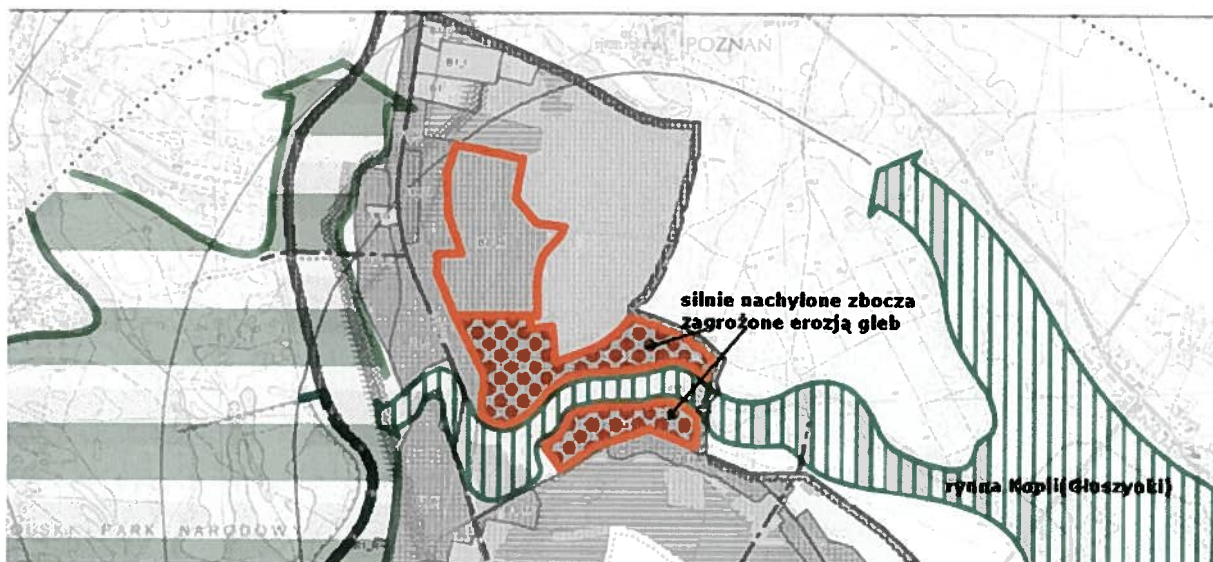
Jestem zaniepokojona rabunkowym gospodarowaniem gruntami w tym rejonie, wchodzeniem zabudowy w dolinę zalewową rzeki, budowaniem szeregowców na świeżo usypanych skarpach nad rzeką.

Tereny w dolinie Głuszynki do 2000 roku były objęte formą ochrony przyrody i funkcjonowały, jako zespół przyrodniczo – krajobrazowy. Gmina Kórnik docenia walory doliny Głuszynki i proponuje objąć ten teren ochroną prawną. Poznań opracował mpzp dla obszaru „Dolina Głuszynki”. Jego celem jest ochrona walorów przyrodniczych i krajobrazowych doliny tej rzeki.

W naszej gminie zapomniano o środowisku naturalnym, od roku 2006 rozwija się w błyskawicznym tempie w Czapurach nad Głuszyńką zwarta zabudowa, niszczone są walory przyrodniczo-krajobrazowe tego terenu, wycina się drzewa, zasypuje dolinę zalewową rzeki. Osiedle na 4 tys. osób bez kanalizacji stanowi zagrożenie dla środowiska, niepokoi zawężanie korytarza ekologicznego doliny Głuszynki, wycinanie lasu.

26 października Burmistrz Gminy Mosina wydał decyzję-zezwoleń na wycięcie 100 drzew na działce nr 207 w Czapurach na rzecz p.Izabeli Łukomskiej-Pyżalskiej. Działka ta jest/była zalesiona-widać to na zdjęciu ze strony <http://podgik.poznan.pl/iGeoMap/Data/Poznan/Mosina.php>





Na str. 46 Studium/Prognozy oddziaływania na środowisko czytamy: „terenów silnie nachylonych, zagrożonych erozją jest jednak więcej. Dlatego niepokoją niektóre koncentracje zabudowy w strefach krawędziowych doliny Warty i rynny Kopli(Głuszyński), np. w Czapurach”.

Na naszych oczach nieodwracalnie przekształcany jest pięknie przez naturę ukształtowany teren. Twórcy osiedla nie zapewniają mieszkańcom przestrzeni publicznej wewnątrz osiedla, ani nie pozostawiają odpowiednich pasów zieleni wzdłuż rzeki.

Apeluję do władz i urzędników o wyobraźnię i rozagę, o powstrzymanie dalszej ekspansji w stronę rzeki.

Proszę o niewydawanie kolejnych zezwoleń na wycinanie drzew w sąsiedztwie rzeki Głuszyński.

M. Kaptur

Mosina, 4.01.2012 r.

Do wiadomości:

Radni Rady Miejskiej w Mosinie

Mosina, dnia 9 stycznia 2012 r.



Pani
Zofia Springer
Burmistrz Gminy Mosina

W załączeniu przekazuję kserokopię interpelacji radnej Małgorzaty Kaptur w sprawie ograniczenia rozwoju budownictwa mieszkaniowego w bezpośrednim sąsiedztwie rzeki Głuszynki w Czapurach.

Z up. Przewodniczącej
Rady Miejskiej

Do wiadomości:

Pani
Małgorzata Kaptur
Radna
Rady Miejskiej w Mosinie